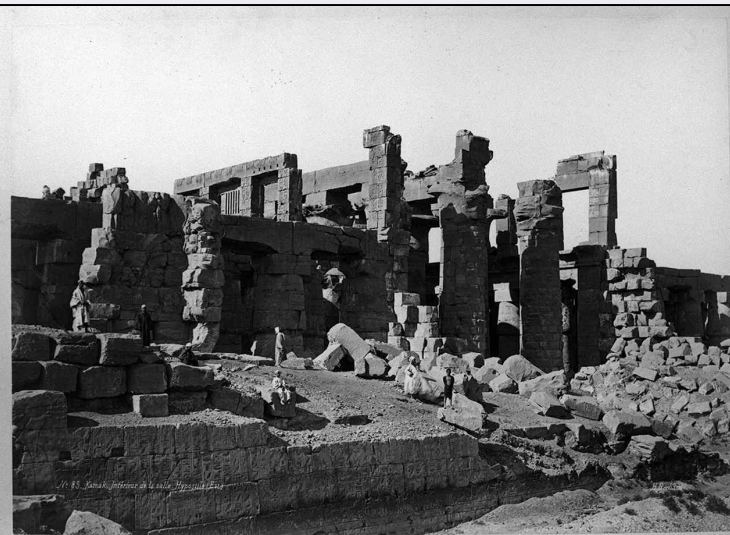


SCHEDA



CD - CODICI

TSK - Tipo Scheda	F
LIR - Livello ricerca	P
NCT - CODICE UNIVOCO	
NCTR - Codice regione	09
NCTN - Numero catalogo generale	00439751
ESC - Ente schedatore	L. 160/1988
ECP - Ente competente	S128

OG - OGGETTO

OGT - OGGETTO

OGTD - Definizione dell'oggetto	positivo
OGTB - Natura biblioteconomica dell'oggetto	s

QNT - QUANTITA'

QNTN - Numero oggetti /elementi	13
---------------------------------	----

SG - SOGGETTO

SGT - SOGGETTO

SGTI - Identificazione	vedute dell'Egitto
------------------------	--------------------

SGL - TITOLO

SGLT - Titolo proprio	NR (recupero pregresso)
SGLL - Titolo parallelo	NR (recupero pregresso)
SGLA - Titolo attribuito	vedute dell'Egitto
SGLS - Specifiche del titolo	dedotte dall'immagine

LC - LOCALIZZAZIONE GEOGRAFICO-AMMINISTRATIVA

PVC - LOCALIZZAZIONE GEOGRAFICO-AMMINISTRATIVA ATTUALE

PVCS - Stato	ITALIA
--------------	--------

PVCR - Regione	Toscana
PVCP - Provincia	FI
PVCC - Comune	Firenze
LDC - COLLOCAZIONE SPECIFICA	
LDCT - Tipologia	villa
LDCN - Denominazione attuale	Villa del Poggio Imperiale, Educandato della S.ma Annunziata
LDCC - Complesso di appartenenza	Villa medicea del Poggio Imperiale
LDCU - Indirizzo	piazzale del Poggio Imperiale, 1
LDCS - Specifiche	I piano, biblioteca (stanza 3-4), armadio cartella I
LDCM - Denominazione raccolta	Arredi di Poggio Imperiale
UB - UBICAZIONE E DATI PATRIMONIALI	
UBF - UBICAZIONE FOTO	
UBFP - Fondo	Raccolta dell'Educandato della SS. Annunziata
DT - CRONOLOGIA	
DTZ - CRONOLOGIA GENERICA	
DTZG - Secolo	XX
DTZS - Frazione di secolo	primo quarto
DTS - CRONOLOGIA SPECIFICA	
DTSI - Da	1900
DTSF - A	1924
DTM - MOTIVAZIONE CRONOLOGIA	
DTMM - Motivazione	analisi stilistica
AU - DEFINIZIONE CULTURALE	
AUF - AUTORE DELLA FOTOGRAFIA	
AUFN - Nome scelto (persona singola)	Béchar H.
AUFI - Indicazione del nome e dell'indirizzo	Firenze
AUFA - Dati anagrafici /estremi cronologici	notizie prima metà sec. XX
AUFR - Riferimento all'intervento	fotografo principale
AUFM - Motivazione dell'attribuzione	iscrizione
MT - DATI TECNICI	
MTX - Indicazione di colore	BN
MTC - Materia e tecnica	carta/ gelatina bromuro d'argento
MIS - MISURE	
MISO - Tipo misure	singola immagine
MISU - Unità di misura	cm.
MISA - Altezza	26.6

MISL - Larghezza	37.3
------------------	------

MIST - Validità	ca.
-----------------	-----

CO - CONSERVAZIONE

STC - STATO DI CONSERVAZIONE

STCC - Stato di conservazione	buono
-------------------------------	-------

DA - DATI ANALITICI

ISR - ISCRIZIONI

ISRC - Classe di appartenenza	documentaria
-------------------------------	--------------

ISRL - Lingua	francese
---------------	----------

ISRP - Posizione	sulla fotografia n. 166, in basso
------------------	-----------------------------------

ISRI - Trascrizione	N°. 85, Karnak, Intérieur de la salle Hypostile (Est)/ H. Béchard
---------------------	---

ISR - ISCRIZIONI

ISRC - Classe di appartenenza	documentaria
-------------------------------	--------------

ISRL - Lingua	francese
---------------	----------

ISRP - Posizione	sulla fotografia n. 167, in basso
------------------	-----------------------------------

ISRI - Trascrizione	N°. 59 Temple d'Esneh, haute Egypte/ H. Béchard
---------------------	---

ISR - ISCRIZIONI

ISRC - Classe di appartenenza	documentaria
-------------------------------	--------------

ISRL - Lingua	francese
---------------	----------

ISRP - Posizione	sulla fotografia n. 168, in basso
------------------	-----------------------------------

ISRI - Trascrizione	N°. 10. Vue générale des ruines du Temple de Maharahha./ H. Béchard
---------------------	---

ISR - ISCRIZIONI

ISRC - Classe di appartenenza	documentaria
-------------------------------	--------------

ISRL - Lingua	francese
---------------	----------

ISRP - Posizione	sulla fotografia n. 169, in basso
------------------	-----------------------------------

ISRI - Trascrizione	N°. 45 Cataracte d'Assouan/ H. Béchard
---------------------	--

ISR - ISCRIZIONI

ISRC - Classe di appartenenza	documentaria
-------------------------------	--------------

ISRL - Lingua	francese
---------------	----------

ISRP - Posizione	sulla fotografia n. 170, in basso
------------------	-----------------------------------

ISRI - Trascrizione	N°. 103, Thebes Temple de Ramaseum/ H. Béchard
---------------------	--

ISR - ISCRIZIONI

ISRC - Classe di appartenenza	documentaria
-------------------------------	--------------

ISRL - Lingua	francese
---------------	----------

ISRP - Posizione	sulla fotografia n. 171, in basso
------------------	-----------------------------------

ISRI - Trascrizione	N°. 16, Temple de Kalapchek (Nubie)/ H. Béchard
---------------------	---

ISR - ISCRIZIONI

ISRC - Classe di appartenenza	documentaria
ISRL - Lingua	francese
ISRP - Posizione	sulla fotografia n. 172, in basso
ISRI - Trascrizione	N°. 112, Thébes, Temple de Ramaseum le Pylone/ H. Béchard
ISR - ISCRIZIONI	
ISRC - Classe di appartenenza	documentaria
ISRL - Lingua	francese
ISRP - Posizione	sulla fotografia n. 173, in basso
ISRI - Trascrizione	N°. 73. Karnak, Vue prise du Temple de Khons./ H. Béchard
ISR - ISCRIZIONI	
ISRC - Classe di appartenenza	documentaria
ISRL - Lingua	francese
ISRP - Posizione	sulla fotografia n. 174, in basso
ISRI - Trascrizione	N°. 123 Qéneh, Fabrique de Poterie/ H. Béchard
ISR - ISCRIZIONI	
ISRC - Classe di appartenenza	documentaria
ISRL - Lingua	francese
ISRP - Posizione	sulla fotografia n. 175, in basso
ISRI - Trascrizione	N°. 114 Médinet Abou, Edifice de Ramsès 111/ H. Béchard
ISR - ISCRIZIONI	
ISRC - Classe di appartenenza	documentaria
ISRL - Lingua	francese
ISRP - Posizione	sulla fotografia n. 176, in basso
ISRI - Trascrizione	N°. 93 Karnak. Les Pylones d'Horus./ H. Béchard
ISR - ISCRIZIONI	
ISRC - Classe di appartenenza	documentaria
ISRL - Lingua	francese
ISRP - Posizione	sulla fotografia n. 177, in basso
ISRI - Trascrizione	N°. 64. Karnak. Pylones du Temple de Khons./ H. Béchard
ISR - ISCRIZIONI	
ISRC - Classe di appartenenza	documentaria
ISRL - Lingua	francese
ISRP - Posizione	sulla fotografia n. 178, in basso
ISRI - Trascrizione	N°. 42. Ile de Biggeh/H. Béchard
TU - CONDIZIONE GIURIDICA E VINCOLI	
CDG - CONDIZIONE GIURIDICA	
CDGG - Indicazione	

generica	proprietà Stato
CDGS - Indicazione specifica	Ministero della Pubblica Istruzione
CDGI - Indirizzo	Roma

DO - FONTI E DOCUMENTI DI RIFERIMENTO

FTA - DOCUMENTAZIONE FOTOGRAFICA

FTAX - Genere	documentazione allegata
FTAP - Tipo	fotografia b/n
FTAN - Codice identificativo	SBAS FI 474806

FTA - DOCUMENTAZIONE FOTOGRAFICA

FTAX - Genere	documentazione allegata
FTAP - Tipo	fotografia b/n
FTAN - Codice identificativo	SBAS FI 474807

FTA - DOCUMENTAZIONE FOTOGRAFICA

FTAX - Genere	documentazione allegata
FTAP - Tipo	fotografia b/n
FTAN - Codice identificativo	SBAS FI 474808

FTA - DOCUMENTAZIONE FOTOGRAFICA

FTAX - Genere	documentazione allegata
FTAP - Tipo	fotografia b/n
FTAN - Codice identificativo	SBAS FI 474809

FTA - DOCUMENTAZIONE FOTOGRAFICA

FTAX - Genere	documentazione allegata
FTAP - Tipo	fotografia b/n
FTAN - Codice identificativo	SBAS FI 474810

FTA - DOCUMENTAZIONE FOTOGRAFICA

FTAX - Genere	documentazione allegata
FTAP - Tipo	fotografia b/n
FTAN - Codice identificativo	SBAS FI 474811

FTA - DOCUMENTAZIONE FOTOGRAFICA

FTAX - Genere	documentazione allegata
FTAP - Tipo	fotografia b/n
FTAN - Codice identificativo	SBAS FI 474812

FTA - DOCUMENTAZIONE FOTOGRAFICA

FTAX - Genere	documentazione allegata
FTAP - Tipo	fotografia b/n
FTAN - Codice identificativo	SBAS FI 474813

FTA - DOCUMENTAZIONE FOTOGRAFICA

FTAX - Genere	documentazione allegata
FTAP - Tipo	fotografia b/n
FTAN - Codice identificativo	SBAS FI 474814

FTA - DOCUMENTAZIONE FOTOGRAFICA

FTAX - Genere	documentazione allegata
----------------------	-------------------------

FTAP - Tipo	fotografia b/n
FTAN - Codice identificativo	SBAS FI 474815
FTA - DOCUMENTAZIONE FOTOGRAFICA	
FTAX - Genere	documentazione allegata
FTAP - Tipo	fotografia b/n
FTAN - Codice identificativo	SBAS FI 474803
FTA - DOCUMENTAZIONE FOTOGRAFICA	
FTAX - Genere	documentazione allegata
FTAP - Tipo	fotografia b/n
FTAN - Codice identificativo	SBAS FI 474804
FTA - DOCUMENTAZIONE FOTOGRAFICA	
FTAX - Genere	documentazione allegata
FTAP - Tipo	fotografia b/n
FTAN - Codice identificativo	SBAS FI 474805
AD - ACCESSO AI DATI	
ADS - SPECIFICHE DI ACCESSO AI DATI	
ADSP - Profilo di accesso	1
ADSM - Motivazione	scheda contenente dati liberamente accessibili
CM - COMPILAZIONE	
CMP - COMPILAZIONE	
CMPD - Data	1995
CMPN - Nome	Spinelli R.
FUR - Funzionario responsabile	Damiani G.
AGG - AGGIORNAMENTO - REVISIONE	
AGGD - Data	2006
AGGN - Nome	ARTPAST/ Torricini L.
AGGF - Funzionario responsabile	NR (recupero pregresso)