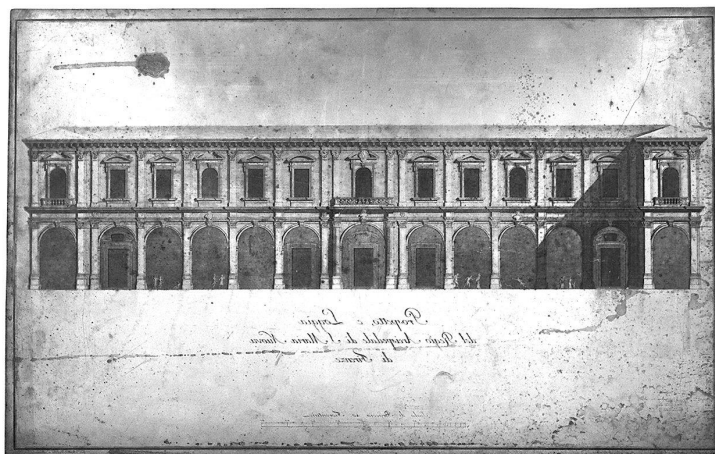


SCHEDA



CD - CODICI

TSK - Tipo Scheda	MI
LIR - Livello ricerca	P
NCT - CODICE UNIVOCO	
NCTR - Codice regione	09
NCTN - Numero catalogo generale	00190256
ESC - Ente schedatore	L. 160/1988
ECP - Ente competente	S128

OG - OGGETTO

OGT - OGGETTO

OGTD - Definizione matrice

SGT - SOGGETTO

SGTI - Identificazione prospetto dell'ospedale di Santa Maria Nuova a Firenze

SGTP - Titolo proprio Prospetto, e Loggia del Regio Arcispedale di S. Maria Nuova di Firenze

SGTL - Tipo titolo dalla matrice

LC - LOCALIZZAZIONE GEOGRAFICA AMMINISTRATIVA

PVC - LOCALIZZAZIONE GEOGRAFICO-AMMINISTRATIVA ATTUALE

PVCS - Stato ITALIA

PVCR - Regione Toscana

PVCP - Provincia FI

PVCC - Comune Firenze

LDC - COLLOCAZIONE SPECIFICA

LDCT - Tipologia ospedale

LDCN - Denominazione attuale Ospedale di S. Maria Nuova

LDCC - Complesso di appartenenza Ospedale di S. Maria Nuova e Chiesa di S. Egidio

LDCU - Indirizzo piazza S. Maria Nuova

LDCS - Specifiche uffici dell'amministrazione, anticamera direzione generale

UB - UBICAZIONE E DATI PATRIMONIALI**UBO - Ubicazione originaria** SC**INV - INVENTARIO DI MUSEO O DI SOPRINTENDENZA****INVN - Numero** Inv. S.Maria Nuova, n.232**INVD - Data** 1978**DT - CRONOLOGIA****DTZ - CRONOLOGIA GENERICA****DTZG - Secolo** sec. XVIII**DTS - CRONOLOGIA SPECIFICA****DTSI - Da** 1789**DTSF - A** 1789**DTM - Motivazione cronologia** documentazione**AU - DEFINIZIONE CULTURALE****AUT - AUTORE****AUTR - Riferimento all'intervento** incisore**AUTM - Motivazione dell'attribuzione** iscrizione**AUTN - Nome scelto** Cecchi Giovan Battista**AUTA - Dati anagrafici** 1748/ 1815 ca.**AUTH - Sigla per citazione** 00002036**AUT - AUTORE****AUTR - Riferimento all'intervento** incisore**AUTM - Motivazione dell'attribuzione** iscrizione**AUTN - Nome scelto** Eredi Benedetto**AUTA - Dati anagrafici** 1750/ 1812**AUTH - Sigla per citazione** 00002041**AUT - AUTORE****AUTR - Riferimento all'intervento** inventore**AUTM - Motivazione dell'attribuzione** iscrizione**AUTN - Nome scelto** Buontalenti Bernardo**AUTA - Dati anagrafici** 1531/ 1608**AUTH - Sigla per citazione** 00000200**AUT - AUTORE****AUTR - Riferimento all'intervento** disegnatore**AUTM - Motivazione dell'attribuzione** iscrizione**AUTN - Nome scelto** Cecchi Carlo**AUTA - Dati anagrafici** notizie sec. XVIII

AUTH - Sigla per citazione	00004338
MT - DATI TECNICI	
MTC - Materia e tecnica	rame/ incisione
MIS - MISURE	
MISU - Unità	mm.
MISA - Altezza	430
MISL - Larghezza	680
CO - CONSERVAZIONE	
STC - STATO DI CONSERVAZIONE	
STCC - Stato di conservazione	discreto
DA - DATI ANALITICI	
DES - DESCRIZIONE	
DESI - Codifica Iconclass	NR (recupero pregresso)
DESS - Indicazioni sul soggetto	Architetture: prospetto dell'ospedale di Santa Maria Nuova.
ISR - ISCRIZIONI	
ISRC - Classe di appartenenza	di titolazione
ISRS - Tecnica di scrittura	a incisione
ISRT - Tipo di caratteri	corsivo
ISRP - Posizione	in basso, al centro
ISRI - Trascrizione	Prospetto, e Loggia / del Regio Arcispedale di S. Maria Nuova / di Firenze
ISR - ISCRIZIONI	
ISRC - Classe di appartenenza	didascalica
ISRS - Tecnica di scrittura	a incisione
ISRT - Tipo di caratteri	corsivo
ISRP - Posizione	al centro, in basso
ISRI - Trascrizione	Scala di Braccia 10 Fiorentine
ISR - ISCRIZIONI	
ISRC - Classe di appartenenza	indicazione di responsabilità
ISRS - Tecnica di scrittura	a incisione
ISRP - Posizione	sotto la cornicetta
ISRI - Trascrizione	GIO(VAN) BATTA CECCHI E BENED(ETTO) EREDI INC (ISERO) CARLO CECCHI DEL(INEO') BERNARDO BUONTALENTI ARCH(ITETTO)
NSC - Notizie storico-critiche	La matrice risulta tirata nel 1789 dallo stampatore granducale Gaetano Cambiagi per essere inserita, insieme ad altre tavole, come illustrazione e appendice del Regolamento dei Regi Spedali di Santa Maria Nuova e di Bonifazio, redatto da Marco Covoni Girolami, del quale lo stesso ospedale di S. Maria Nuova mantiene tuttora alcuni

esemplari. L'immagine rappresentata ha valore di rilievo e come tale è riprodotta in scala, di cui viene dato il riferimento in braccia nella parte bassa della matrice.

TU - CONDIZIONE GIURIDICA E VINCOLI

CDG - CONDIZIONE GIURIDICA

CDGG - Indicazione generica	proprietà Ente pubblico non territoriale
CDGS - Indicazione specifica	Azienda U.S.L. 10 di Firenze

DO - FONTI E DOCUMENTI DI RIFERIMENTO

FTA - DOCUMENTAZIONE FOTOGRAFICA

FTAX - Genere	documentazione esistente
FTAP - Tipo	fotografia b/n
FTAN - Codice identificativo	SBAS FI 488762

FTA - DOCUMENTAZIONE FOTOGRAFICA

FTAX - Genere	documentazione allegata
FTAP - Tipo	fotografia b/n
FTAN - Codice identificativo	SBAS FI 376424

BIB - BIBLIOGRAFIA

BIBX - Genere	Bibliografia specifica
BIBA - Autore	Borroni Salvadori F.
BIBD - Anno di edizione	1982
BIBH - Sigla per citazione	00001331
BIBN - V., pp., nn.	v. II, p. 85

AD - ACCESSO AI DATI

ADS - SPECIFICHE DI ACCESSO AI DATI

ADSP - Profilo di accesso	1
ADSM - Motivazione	scheda contenente dati liberamente accessibili

CM - COMPILAZIONE

CMP - COMPILAZIONE

CMPD - Data	1986
CMPN - Nome	Paolini C.
FUR - Funzionario responsabile	Damiani G.

RVM - TRASCRIZIONE PER INFORMATIZZAZIONE

RVMD - Data	2004
RVMN - Nome	Boschi B.

AGG - AGGIORNAMENTO - REVISIONE

AGGD - Data	2004
AGGN - Nome	Boschi B.
AGGF - Funzionario responsabile	NR (recupero pregresso)

AGG - AGGIORNAMENTO - REVISIONE

AGGD - Data	2006
--------------------	------

AGGN - Nome	ARTPAST/ Torricini L.
AGGF - Funzionario responsabile	NR (recupero pregresso)
AN - ANNOTAZIONI	
OSS - Osservazioni	/AU[1]/EDT[1]/EDTN[1]: Cambiagi Gaetani /AU[1]/EDT[1]/EDTD[1]: notizie sec. XVIII /AU[1]/EDT[1]/EDTR[1]: stampatore /AU[1]/EDT[1]/EDTE[1]: 1789 /AU[1]/EDT[1]/EDTL[1]: FI/ Firenze