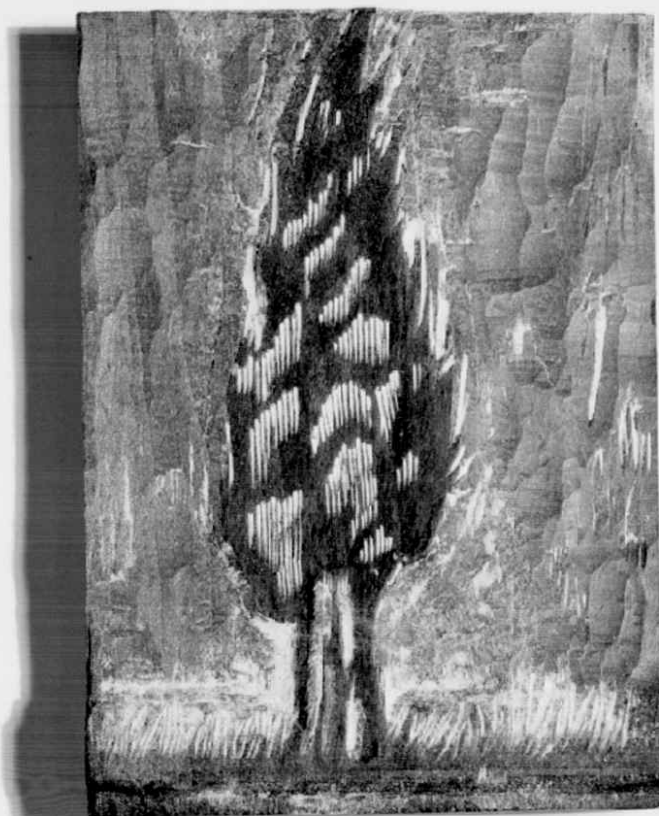


SCHEDA



CD - CODICI

TSK - Tipo Scheda	MI
LIR - Livello ricerca	P
NCT - CODICE UNIVOCO	
NCTR - Codice regione	09
NCTN - Numero catalogo generale	00450639
ESC - Ente schedatore	L. 160/1988
ECP - Ente competente	S128

OG - OGGETTO

OGT - OGGETTO

OGTD - Definizione matrice

SGT - SOGGETTO

SGTI - Identificazione cipresso
SGTP - Titolo proprio La cipressa
SGTL - Tipo titolo da Opera grafica, 1993, p. 514

LC - LOCALIZZAZIONE GEOGRAFICA AMMINISTRATIVA

PVC - LOCALIZZAZIONE GEOGRAFICO-AMMINISTRATIVA ATTUALE

PVCS - Stato ITALIA
PVCR - Regione Toscana

PVCP - Provincia	FI
PVCC - Comune	Firenze
LDC - COLLOCAZIONE SPECIFICA	
LDCT - Tipologia	convento
LDCQ - Qualificazione	francescano
LDCN - Denominazione attuale	Convento di S. Croce
LDCC - Complesso di appartenenza	chiesa e convento di S. Croce
LDCU - Indirizzo	piazza S. Croce
LDCM - Denominazione raccolta	Museo dell'Opera di S. Croce, Mostra dell'Opera di Pietro Parigi
LDCS - Specifiche	chiosstro di Arnolfo, lato nord
UB - UBICAZIONE E DATI PATRIMONIALI	
UBO - Ubicazione originaria	SC
DT - CRONOLOGIA	
DTZ - CRONOLOGIA GENERICA	
DTZG - Secolo	sec. XX
DTS - CRONOLOGIA SPECIFICA	
DTSI - Da	1960
DTSV - Validità	ca.
DTSF - A	1969
DTSL - Validità	ca.
DTM - Motivazione cronologia	analisi stilistica
AU - DEFINIZIONE CULTURALE	
AUT - AUTORE	
AUTR - Riferimento all'intervento	inventore, disegnatore, incisore
AUTM - Motivazione dell'attribuzione	Bibliografia
AUTN - Nome scelto	Parigi Pietro
AUTA - Dati anagrafici	1892/ 1970
AUTH - Sigla per citazione	00005446
MT - DATI TECNICI	
MTC - Materia e tecnica	legno/ incisione
MIS - MISURE	
MISU - Unità	mm.
MISA - Altezza	109
MISL - Larghezza	80
CO - CONSERVAZIONE	
STC - STATO DI CONSERVAZIONE	
STCC - Stato di conservazione	buono
DA - DATI ANALITICI	

DES - DESCRIZIONE**DESI - Codifica Iconclass** NR (recupero pregresso)**DESS - Indicazioni sul soggetto** Piante: cipresso.**NSC - Notizie storico-critiche** La matrice fu incisa per l'avvocato Mancini ma rimase inutilizzata fino al 1980 ca. quando Città di Vita curò una tiratura di 90 esemplari. Nel 1993 la xilografia fu inserita, come tavola fuori testo, all'interno del volume "Opera grafica di Pietro Parigi" pubblicato dallo stesso editore.**TU - CONDIZIONE GIURIDICA E VINCOLI****CDG - CONDIZIONE GIURIDICA****CDGG - Indicazione generica** proprietà privata**CDGS - Indicazione specifica** edizioni Città di Vita**DO - FONTI E DOCUMENTI DI RIFERIMENTO****FTA - DOCUMENTAZIONE FOTOGRAFICA****FTAX - Genere** documentazione allegata**FTAP - Tipo** fotografia b/n**FTAN - Codice identificativo** SBAS FI 492442**BIB - BIBLIOGRAFIA****BIBX - Genere** Bibliografia specifica**BIBA - Autore** Opera Grafica**BIBD - Anno di edizione** 1993**BIBI - V., tavv., figg.** tav. p. 512**AD - ACCESSO AI DATI****ADS - SPECIFICHE DI ACCESSO AI DATI****ADSP - Profilo di accesso** 1**ADSM - Motivazione** scheda contenente dati liberamente accessibili**CM - COMPILAZIONE****CMP - COMPILAZIONE****CMPD - Data** 1995**CMPN - Nome** Civai A.**FUR - Funzionario responsabile** Damiani G.**AGG - AGGIORNAMENTO - REVISIONE****AGGD - Data** 2006**AGGN - Nome** ARTPAST/ Torricini L.**AGGF - Funzionario responsabile** NR (recupero pregresso)