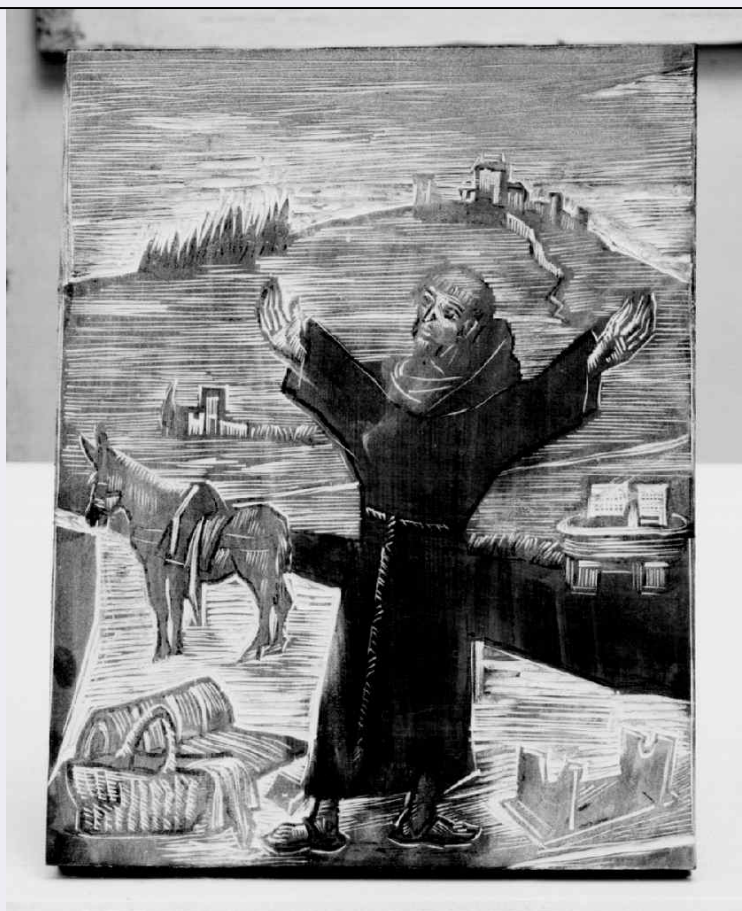


# SCHEDA



## CD - CODICI

TSK - Tipo Scheda	MI
LIR - Livello ricerca	P
NCT - CODICE UNIVOCO	
NCTR - Codice regione	09
NCTN - Numero catalogo generale	00450748
ESC - Ente schedatore	L. 160/1988
ECP - Ente competente	S128

## OG - OGGETTO

### OGT - OGGETTO

OGTD - Definizione	matrice
--------------------	---------

### SGT - SOGGETTO

SGTI - Identificazione	San Francesco d'Assisi rinuncia ai beni del padre
------------------------	---

## LC - LOCALIZZAZIONE GEOGRAFICA AMMINISTRATIVA

### PVC - LOCALIZZAZIONE GEOGRAFICO-AMMINISTRATIVA ATTUALE

PVCS - Stato	ITALIA
PVCR - Regione	Toscana
PVCP - Provincia	FI
PVCC - Comune	Firenze

### LDC - COLLOCAZIONE SPECIFICA

LDCT - Tipologia	convento
------------------	----------

<b>LDCQ - Qualificazione</b>	francescano
<b>LDCN - Denominazione attuale</b>	Convento di S. Croce
<b>LDCC - Complesso di appartenenza</b>	chiesa e convento di S. Croce
<b>LDCU - Indirizzo</b>	piazza S. Croce
<b>LDCM - Denominazione raccolta</b>	Museo dell'Opera di S. Croce, Mostra dell'Opera di Pietro Parigi
<b>LDCS - Specifiche</b>	prima sala, bacheca delle matrici
<b>UB - UBICAZIONE E DATI PATRIMONIALI</b>	
<b>UBO - Ubicazione originaria</b>	OR
<b>DT - CRONOLOGIA</b>	
<b>DTZ - CRONOLOGIA GENERICA</b>	
<b>DTZG - Secolo</b>	sec. XX
<b>DTS - CRONOLOGIA SPECIFICA</b>	
<b>DTSI - Da</b>	1982
<b>DTSF - A</b>	1982
<b>DTM - Motivazione cronologia</b>	bibliografia
<b>AU - DEFINIZIONE CULTURALE</b>	
<b>AUT - AUTORE</b>	
<b>AUTR - Riferimento all'intervento</b>	inventore, disegnatore, incisore
<b>AUTM - Motivazione dell'attribuzione</b>	Bibliografia
<b>AUTN - Nome scelto</b>	Parigi Pietro
<b>AUTA - Dati anagrafici</b>	1892/ 1970
<b>AUTH - Sigla per citazione</b>	00005446
<b>MT - DATI TECNICI</b>	
<b>MTC - Materia e tecnica</b>	linoleum
<b>MIS - MISURE</b>	
<b>MISU - Unità</b>	mm.
<b>MISA - Altezza</b>	295
<b>MISL - Larghezza</b>	227
<b>CO - CONSERVAZIONE</b>	
<b>STC - STATO DI CONSERVAZIONE</b>	
<b>STCC - Stato di conservazione</b>	buono
<b>DA - DATI ANALITICI</b>	
<b>DES - DESCRIZIONE</b>	
<b>DESI - Codifica Iconclass</b>	NR (recupero pregresso)
<b>DESS - Indicazioni sul soggetto</b>	Paesaggi. Personaggi: San Francesco d'Assisi. Animali: asino. Oggetti: scampoli di stoffa.
<b>NSC - Notizie storico-critiche</b>	La matrice fu realizzata nel 1982 per il manifesto relativo alla Settimana di Studi per il centenario della nascita di S. Francesco, organizzata presso lo Studio Teologico di S. Croce.

**TU - CONDIZIONE GIURIDICA E VINCOLI****CDG - CONDIZIONE GIURIDICA**

<b>CDGG - Indicazione generica</b>	proprietà privata
<b>CDGS - Indicazione specifica</b>	edizioni Città di Vita

**DO - FONTI E DOCUMENTI DI RIFERIMENTO****FTA - DOCUMENTAZIONE FOTOGRAFICA**

<b>FTAX - Genere</b>	documentazione allegata
<b>FTAP - Tipo</b>	fotografia b/n
<b>FTAN - Codice identificativo</b>	SBAS FI 492684

**BIB - BIBLIOGRAFIA**

<b>BIBX - Genere</b>	Bibliografia specifica
<b>BIBA - Autore</b>	Opera Grafica
<b>BIBD - Anno di edizione</b>	1993
<b>BIBN - V., pp., nn.</b>	p. 512

**AD - ACCESSO AI DATI****ADS - SPECIFICHE DI ACCESSO AI DATI**

<b>ADSP - Profilo di accesso</b>	1
<b>ADSM - Motivazione</b>	scheda contenente dati liberamente accessibili

**CM - COMPILAZIONE****CMP - COMPILAZIONE**

<b>CMPD - Data</b>	1995
<b>CMPN - Nome</b>	Civai A.
<b>FUR - Funzionario responsabile</b>	Damiani G.

**AGG - AGGIORNAMENTO - REVISIONE**

<b>AGGD - Data</b>	2006
<b>AGGN - Nome</b>	ARTPAST/ Torricini L.
<b>AGGF - Funzionario responsabile</b>	NR (recupero pregresso)