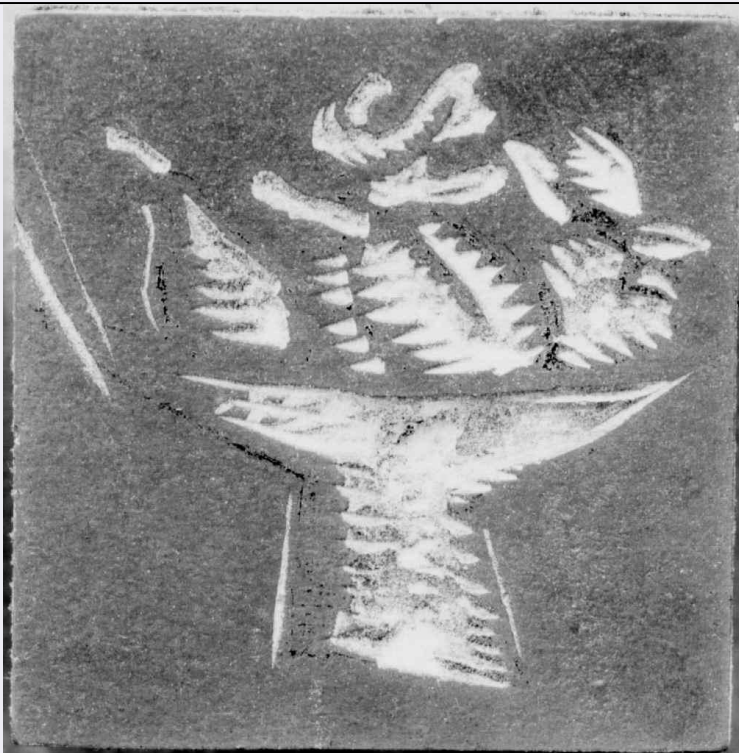


SCHEDA



CD - CODICI

TSK - Tipo Scheda	MI
LIR - Livello ricerca	P
NCT - CODICE UNIVOCO	
NCTR - Codice regione	09
NCTN - Numero catalogo generale	00450756
ESC - Ente schedatore	L. 160/1988
ECP - Ente competente	S128

OG - OGGETTO

OGT - OGGETTO

OGTD - Definizione	matrice
OGTV - Identificazione	serie

QNT - QUANTITA'

QNTN - Numero	4
QNTU - Numero matrice composita o serie	4
QNTC - Completa /incompleta	completa

SGT - SOGGETTO

SGTI - Identificazione	natura morta
------------------------	--------------

LC - LOCALIZZAZIONE GEOGRAFICA AMMINISTRATIVA

PVC - LOCALIZZAZIONE GEOGRAFICO-AMMINISTRATIVA ATTUALE

PVCS - Stato	ITALIA
PVCR - Regione	Toscana

PVCP - Provincia	FI
PVCC - Comune	Firenze
LDC - COLLOCAZIONE SPECIFICA	
LDCT - Tipologia	convento
LDCQ - Qualificazione	francescano
LDCN - Denominazione attuale	Convento di S. Croce
LDCC - Complesso di appartenenza	chiesa e convento di S. Croce
LDCU - Indirizzo	piazza S. Croce
LDCM - Denominazione raccolta	Museo dell'Opera di S. Croce, Mostra dell'Opera di Pietro Parigi
LDCS - Specifiche	prima sala, bacheca delle matrici
UB - UBICAZIONE E DATI PATRIMONIALI	
UBO - Ubicazione originaria	OR
DT - CRONOLOGIA	
DTZ - CRONOLOGIA GENERICA	
DTZG - Secolo	sec. XX
DTS - CRONOLOGIA SPECIFICA	
DTSI - Da	1966
DTSF - A	1966
DTM - Motivazione cronologia	bibliografia
AU - DEFINIZIONE CULTURALE	
AUT - AUTORE	
AUTR - Riferimento all'intervento	inventore, disegnatore, incisore
AUTM - Motivazione dell'attribuzione	Bibliografia
AUTN - Nome scelto	Parigi Pietro
AUTA - Dati anagrafici	1892/ 1970
AUTH - Sigla per citazione	00005446
MT - DATI TECNICI	
MTC - Materia e tecnica	legno
MIS - MISURE	
MISU - Unità	mm.
MISA - Altezza	50
MISL - Larghezza	45
CO - CONSERVAZIONE	
STC - STATO DI CONSERVAZIONE	
STCC - Stato di conservazione	buono
DA - DATI ANALITICI	
DES - DESCRIZIONE	
DESI - Codifica Iconclass	NR (recupero pregresso)

DESS - Indicazioni sul soggetto	Frutti. Oggetti: vaso.
NSC - Notizie storico-critiche	Le quattro matrici sono servite per le illustrazioni del secondo numero della rivista "Città di Vita" del 1966.
TU - CONDIZIONE GIURIDICA E VINCOLI	
CDG - CONDIZIONE GIURIDICA	
CDGG - Indicazione generica	proprietà privata
CDGS - Indicazione specifica	edizioni Città di Vita
DO - FONTI E DOCUMENTI DI RIFERIMENTO	
FTA - DOCUMENTAZIONE FOTOGRAFICA	
FTAX - Genere	documentazione allegata
FTAP - Tipo	fotografia b/n
FTAN - Codice identificativo	SBAS FI 492692
FTA - DOCUMENTAZIONE FOTOGRAFICA	
FTAX - Genere	documentazione allegata
FTAP - Tipo	fotografia b/n
FTAN - Codice identificativo	SBAS FI 492693
FTAT - Note	particolare
FTA - DOCUMENTAZIONE FOTOGRAFICA	
FTAX - Genere	documentazione allegata
FTAP - Tipo	fotografia b/n
FTAN - Codice identificativo	SBAS FI 492694
FTAT - Note	particolare
FTA - DOCUMENTAZIONE FOTOGRAFICA	
FTAX - Genere	documentazione allegata
FTAP - Tipo	fotografia b/n
FTAN - Codice identificativo	SBAS FI 492695
FTAT - Note	particolare
BIB - BIBLIOGRAFIA	
BIBX - Genere	Bibliografia specifica
BIBA - Autore	Opera Grafica
BIBD - Anno di edizione	1993
BIBN - V., pp., nn.	pp. 315, 512
AD - ACCESSO AI DATI	
ADS - SPECIFICHE DI ACCESSO AI DATI	
ADSP - Profilo di accesso	1
ADSM - Motivazione	scheda contenente dati liberamente accessibili
CM - COMPILAZIONE	
CMP - COMPILAZIONE	
CMPD - Data	1995
CMPN - Nome	Civai A.

**FUR - Funzionario
responsabile**

Damiani G.

AGG - AGGIORNAMENTO - REVISIONE

AGGD - Data

2006

AGGN - Nome

ARTPAST/ Torricini L.

**AGGF - Funzionario
responsabile**

NR (recupero pregresso)

AN - ANNOTAZIONI

OSS - Osservazioni

Foglia di edera (Città di Vita ..., p. 194): matrice vedi campo "misure"
Dodecaedro (Città ..., p. 164): matrice mm. 50x45 Bugia con candela
accesa (Città ..., p. 113): matrice mm. 49x45 Alzata con frutta (Città
..., p. 185): matrice mm. 49x45 Dodecaedro (p. 164) SPECIFICHE
DEL SOGGETTO: alzata con frutta, foglia d'edera, bugia con candela
accesa, dodecaedro.