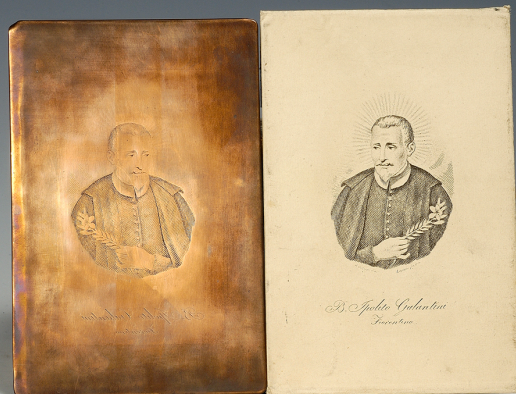


SCHEDA



CD - CODICI

TSK - Tipo Scheda MI

LIR - Livello ricerca C

NCT - CODICE UNIVOCO

NCTR - Codice regione 09

NCTN - Numero catalogo generale 00383476

ESC - Ente schedatore S128

ECP - Ente competente S128

RV - RELAZIONI

ROZ - Altre relazioni 0900383477

OG - OGGETTO

OGT - OGGETTO

OGTD - Definizione matrice

SGT - SOGGETTO

SGTI - Identificazione ritratto del Beato Ippolito Galantini

SGTP - Titolo proprio B. Ippolito Galantini Fiorentino

SGTL - Tipo titolo dalla stampa

LC - LOCALIZZAZIONE GEOGRAFICA AMMINISTRATIVA

PVC - LOCALIZZAZIONE GEOGRAFICO-AMMINISTRATIVA ATTUALE

PVCS - Stato ITALIA

PVCR - Regione Toscana

PVCP - Provincia FI

PVCC - Comune Firenze

LDC - COLLOCAZIONE SPECIFICA

LDCT - Tipologia oratorio

LDCN - Denominazione attuale Oratorio di S. Francesco dei Vanchetoni

LDCU - Indirizzo Via Palazzuolo 17

LDCS - Specifiche Archivio

UB - UBICAZIONE E DATI PATRIMONIALI

UBO - Ubicazione originaria	SC
------------------------------------	----

DT - CRONOLOGIA**DTZ - CRONOLOGIA GENERICA**

DTZG - Secolo	sec. XIX
----------------------	----------

DTZS - Frazione di secolo	secondo quarto
----------------------------------	----------------

DTS - CRONOLOGIA SPECIFICA

DTSI - Da	1825
------------------	------

DTSV - Validità	post
------------------------	------

DTSF - A	1849
-----------------	------

DTSL - Validità	ca.
------------------------	-----

DTM - Motivazione cronologia	analisi storica
-------------------------------------	-----------------

AU - DEFINIZIONE CULTURALE**AUT - AUTORE**

AUTR - Riferimento all'intervento	incisore
--	----------

AUTM - Motivazione dell'attribuzione	iscrizione
---	------------

AUTN - Nome scelto	Lasinio Giovanni Paolo
---------------------------	------------------------

AUTA - Dati anagrafici	1789/ 1855
-------------------------------	------------

AUTH - Sigla per citazione	00002369
-----------------------------------	----------

AUT - AUTORE

AUTR - Riferimento all'intervento	disegnatore
--	-------------

AUTM - Motivazione dell'attribuzione	iscrizione
---	------------

AUTN - Nome scelto	Gozzini Giuseppe
---------------------------	------------------

AUTA - Dati anagrafici	notizie 1823-1870
-------------------------------	-------------------

AUTH - Sigla per citazione	00001964
-----------------------------------	----------

MT - DATI TECNICI

MTC - Materia e tecnica	rame/ bulino
--------------------------------	--------------

MIS - MISURE

MISA - Altezza	175
-----------------------	-----

MISL - Larghezza	116
-------------------------	-----

CO - CONSERVAZIONE**STC - STATO DI CONSERVAZIONE**

STCC - Stato di conservazione	buono
--------------------------------------	-------

DA - DATI ANALITICI**DES - DESCRIZIONE**

DESI - Codifica Iconclass	79 (Ippolito Galantini)
----------------------------------	-------------------------

DESS - Indicazioni sul soggetto	Ritratti: Ippolito Galantini.
--	-------------------------------

ISR - ISCRIZIONI

ISRC - Classe di appartenenza	di titolazione
ISRS - Tecnica di scrittura	incisione
ISRT - Tipo di caratteri	corsivo
ISRP - Posizione	in basso
ISRI - Trascrizione	B. Ipolito Galantini/ Fiorentino
NSC - Notizie storico-critiche	Trattasi di stampa realizzata su disegno di Giuseppe Gozzini, pittore molto noto come disegnatore e litografo, attivo a Firenze, soprattutto per i torchi di Salucci e Stefani. Suoi disegni si conservano al GDSU di Firenze. L'incisore fu il figlio del celebre Carlo Lasinio, Giovanni Paolo. L'attributo del giglio sembra essersi stabilizzato nell'iconografia del Beato. Si tratta probabilmente di una incisione per una biografia del Beato.

TU - CONDIZIONE GIURIDICA E VINCOLI

ACQ - ACQUISIZIONE

ACQT - Tipo acquisizione	soppressione
ACQN - Nome	Congregazione di S. Francesco
ACQD - Data acquisizione	2002
ACQL - Luogo acquisizione	FI/ Firenze

CDG - CONDIZIONE GIURIDICA

CDGG - Indicazione generica	proprietà Ente pubblico non territoriale
CDGS - Indicazione specifica	Educatore della SS. Concezione detto di Fuligno
CDGI - Indirizzo	Firenze, Via Faenza, 48

DO - FONTI E DOCUMENTI DI RIFERIMENTO

FTA - DOCUMENTAZIONE FOTOGRAFICA

FTAX - Genere	documentazione allegata
FTAP - Tipo	fotografia digitale
FTAN - Codice identificativo	SSPM FI 545350

AD - ACCESSO AI DATI

ADS - SPECIFICHE DI ACCESSO AI DATI

ADSP - Profilo di accesso	1
ADSM - Motivazione	scheda contenente dati liberamente accessibili

CM - COMPILAZIONE

CMP - COMPILAZIONE

CMPD - Data	2005
CMPN - Nome	Pezzati S.
FUR - Funzionario responsabile	Santi B.

RVM - TRASCRIZIONE PER INFORMATIZZAZIONE

RVMD - Data	2005
RVMN - Nome	Pezzati S.

AGG - AGGIORNAMENTO - REVISIONE

AGGD - Data	2006
--------------------	------

AGGN - Nome	ARTPAST
AGGF - Funzionario responsabile	NR (recupero pregresso)