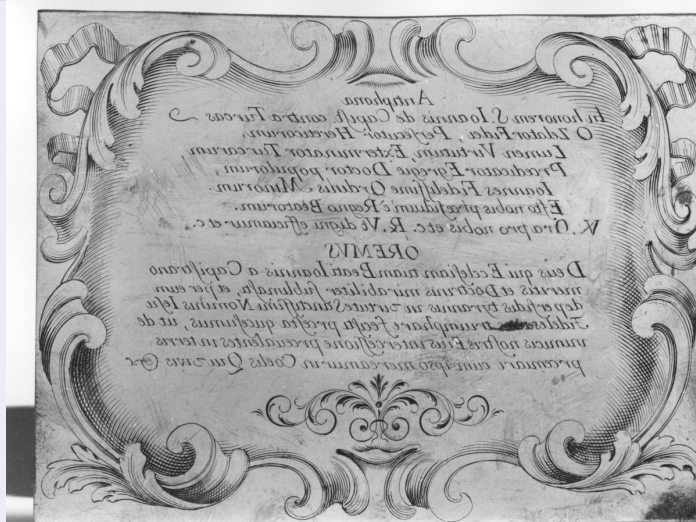


SCHEDA



CD - CODICI

TSK - Tipo Scheda MI

LIR - Livello ricerca C

NCT - CODICE UNIVOCO

NCTR - Codice regione 09

NCTN - Numero catalogo generale 00339913

ESC - Ente schedatore S17

ECP - Ente competente S128

OG - OGGETTO

OGT - OGGETTO

OGTD - Definizione matrice

SGT - SOGGETTO

SGTI - Identificazione Antifona in onore di S.Giovanni da Capistrano

SGTP - Titolo proprio Antifona in onore di S.Giovanni da Capistrano contro i turchi

SGTL - Tipo titolo dalla matrice

LC - LOCALIZZAZIONE GEOGRAFICA AMMINISTRATIVA

PVC - LOCALIZZAZIONE GEOGRAFICO-AMMINISTRATIVA ATTUALE

PVCS - Stato ITALIA

PVCR - Regione Toscana

PVCP - Provincia FI

PVCC - Comune Firenze

LDC - COLLOCAZIONE SPECIFICA

LDCT - Tipologia convento

LDCQ - Qualificazione francescano

LDCN - Denominazione attuale Convento di S. Francesco

LDCC - Complesso di appartenenza Chiesa e convento di S. Francesco

LDCU - Indirizzo	via Giacomini, 3
LDCS - Specifiche	archivio
UB - UBICAZIONE E DATI PATRIMONIALI	
UBO - Ubicazione originaria	SC
INV - INVENTARIO DI MUSEO O DI SOPRINTENDENZA	
INVN - Numero	B.6
INVD - Data	NR (recupero pregresso)
DT - CRONOLOGIA	
DTZ - CRONOLOGIA GENERICA	
DTZG - Secolo	sec. XVIII
DTZS - Frazione di secolo	ultimo quarto
DTS - CRONOLOGIA SPECIFICA	
DTSI - Da	1775
DTSF - A	1799
DTM - Motivazione cronologia	analisi stilistica
AU - DEFINIZIONE CULTURALE	
ATB - AMBITO CULTURALE	
ATBD - Denominazione	ambito italiano
ATBM - Motivazione dell'attribuzione	analisi stilistica
MT - DATI TECNICI	
MTC - Materia e tecnica	rame/ bulino
MIS - MISURE	
MISU - Unità	mm.
MISA - Altezza	98
MISL - Larghezza	130
CO - CONSERVAZIONE	
STC - STATO DI CONSERVAZIONE	
STCC - Stato di conservazione	mediocre
STCS - Indicazioni specifiche	macchie e graffi
DA - DATI ANALITICI	
DES - DESCRIZIONE	
DESI - Codifica Iconclass	11 Q 75 1 : 11 Q 2
DESS - Indicazioni sul soggetto	Personaggi: Cristo Bambino: Madonna. Oggetti: croce; scanno.
TU - CONDIZIONE GIURIDICA E VINCOLI	
CDG - CONDIZIONE GIURIDICA	
CDGG - Indicazione generica	proprietà Ente religioso cattolico
CDGS - Indicazione specifica	Provincia Toscana di San Francesco Stigmatizzato
DO - FONTI E DOCUMENTI DI RIFERIMENTO	

FTA - DOCUMENTAZIONE FOTOGRAFICA

FTAX - Genere	documentazione allegata
FTAP - Tipo	fotografia b/n
FTAN - Codice identificativo	SBAS FI 461117

FNT - FONTI E DOCUMENTI

FNTP - Tipo	inventario
FNTA - Autore	Montano G.M.
FNTT - Denominazione	sezione rami
FNTD - Data	1940 ca./ 1960 ca.
FNTF - Foglio/Carta	fol. 12
FNTN - Nome archivio	FI/ Firenze/ convento di S. Francesco
FNTS - Posizione	.
FNTI - Codice identificativo	NR (recupero pregresso)

AD - ACCESSO AI DATI**ADS - SPECIFICHE DI ACCESSO AI DATI**

ADSP - Profilo di accesso	1
ADSM - Motivazione	scheda contenente dati liberamente accessibili

CM - COMPILAZIONE**CMP - COMPILAZIONE**

CMPD - Data	1996
CMPN - Nome	Landi F.
FUR - Funzionario responsabile	Damiani G.

AGG - AGGIORNAMENTO - REVISIONE

AGGD - Data	2006
AGGN - Nome	ARTPAST
AGGF - Funzionario responsabile	NR (recupero pregresso)

AN - ANNOTAZIONI

OSS - Osservazioni	/MT[1]/MIF[1]/MIFU[1]: mm. /MT[1]/MIF[1]/MIFA[1]: 98 /MT[1]/MIF[1]/MIFL[1]: 130
---------------------------	---