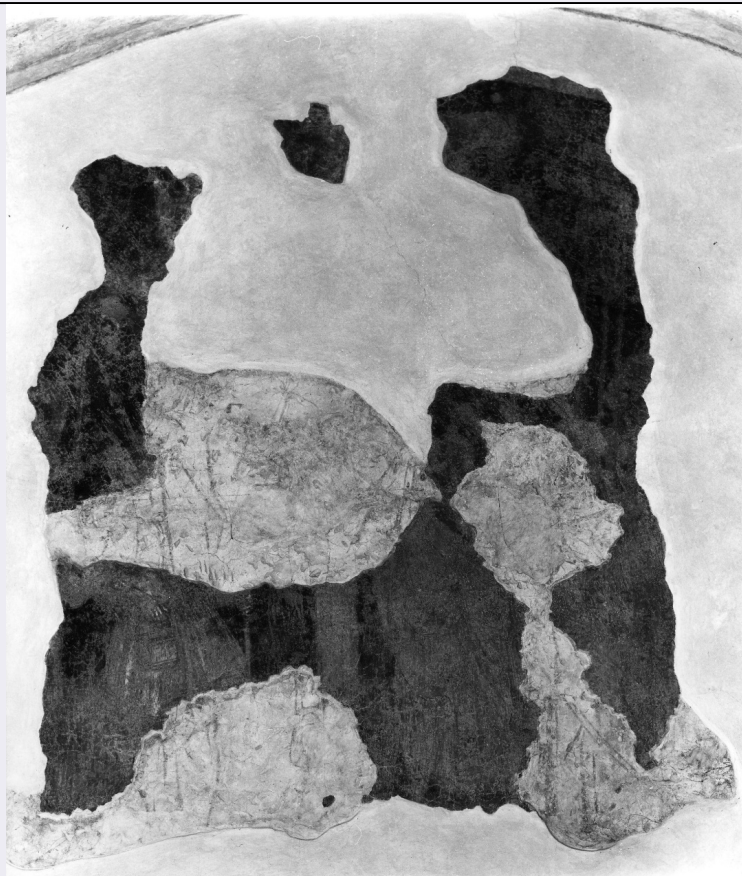


# SCHEDA



## CD - CODICI

TSK - Tipo Scheda OA

LIR - Livello ricerca C

### NCT - CODICE UNIVOCO

NCTR - Codice regione 09

NCTN - Numero catalogo generale 00040002

ESC - Ente schedatore S17

ECP - Ente competente S128

## RV - RELAZIONI

### RVE - STRUTTURA COMPLESSA

RVEL - Livello 2

RVER - Codice bene radice 0900040002

RVES - Codice bene componente 0900040003

## OG - OGGETTO

### OGT - OGGETTO

OGTD - Definizione dipinto

OGTP - Posizione parete minore

### SGT - SOGGETTO

SGTI - Identificazione profeti

## LC - LOCALIZZAZIONE GEOGRAFICO-AMMINISTRATIVA

**PVC - LOCALIZZAZIONE GEOGRAFICO-AMMINISTRATIVA ATTUALE**

<b>PVCS - Stato</b>	ITALIA
<b>PVCR - Regione</b>	Toscana
<b>PVCP - Provincia</b>	PO
<b>PVCC - Comune</b>	Prato

**LDC - COLLOCAZIONE SPECIFICA****UB - UBICAZIONE E DATI PATRIMONIALI**

<b>UBO - Ubicazione originaria</b>	OR
------------------------------------	----

**DT - CRONOLOGIA****DTZ - CRONOLOGIA GENERICA**

<b>DTZG - Secolo</b>	sec. XIV
<b>DTZS - Frazione di secolo</b>	prima metà

**DTS - CRONOLOGIA SPECIFICA**

<b>DTSI - Da</b>	1300
<b>DTSF - A</b>	1349
<b>DTM - Motivazione cronologia</b>	analisi stilistica

**AU - DEFINIZIONE CULTURALE****ATB - AMBITO CULTURALE**

<b>ATBD - Denominazione</b>	ambito toscano
<b>ATBM - Motivazione dell'attribuzione</b>	analisi stilistica

**MT - DATI TECNICI**

<b>MTC - Materia e tecnica</b>	intonaco/ pittura a fresco
--------------------------------	----------------------------

**MIS - MISURE**

<b>MISV - Varie</b>	frammento: 140x60; frammento:170x210; frammento: 160x120
---------------------	--

**CO - CONSERVAZIONE****STC - STATO DI CONSERVAZIONE**

<b>STCC - Stato di conservazione</b>	cattivo
<b>STCS - Indicazioni specifiche</b>	lacune

**DA - DATI ANALITICI****DES - DESCRIZIONE**

<b>DESO - Indicazioni sull'oggetto</b>	NR (recupero pregresso)
<b>DESI - Codifica Iconclass</b>	11 I (PROFETI)
<b>DESS - Indicazioni sul soggetto</b>	Soggetti sacri. Personaggi: Geremia; Ezechita; Ezechiele; Giona; Isaia. Figure: profeti.
<b>NSC - Notizie storico-critiche</b>	Questo ciclo pittorico, molto frammentario, che si susseguisce sulle pareti dell'oratorio, costituisce una invenzione compositiva desunta dalla teologia tomistico-agostiniana già applicata agli stalli dei cori gotici e fondata sul motivo della coincidenza del "credo apostolico" e del "credo profetico". Per il contenuto pittorico di questo ciclo, ascrivibile ad interventi plurimi, il Gurrieri ipotizza di correlarne l'autore con l'esecutore di alcuni busti di santi della decorazione

basamentale del Duomo di Prato, proponendone il nome di "Maestro di San Michele".

## TU - CONDIZIONE GIURIDICA E VINCOLI

### CDG - CONDIZIONE GIURIDICA

**CDGG - Indicazione generica** proprietà Ente religioso cattolico

## DO - FONTI E DOCUMENTI DI RIFERIMENTO

### FTA - DOCUMENTAZIONE FOTOGRAFICA

**FTAX - Genere** documentazione allegata

**FTAP - Tipo** fotografia b/n

**FTAN - Codice identificativo** SBAS FI 242237

### FTA - DOCUMENTAZIONE FOTOGRAFICA

**FTAX - Genere** documentazione allegata

**FTAP - Tipo** fotografia b/n

### FTA - DOCUMENTAZIONE FOTOGRAFICA

**FTAX - Genere** documentazione allegata

**FTAP - Tipo** fotografia b/n

### BIB - BIBLIOGRAFIA

**BIBX - Genere** bibliografia specifica

**BIBA - Autore** Pasquetti G.

**BIBD - Anno di edizione** 1930

**BIBN - V., pp., nn.** p. 65

### BIB - BIBLIOGRAFIA

**BIBX - Genere** bibliografia specifica

**BIBA - Autore** Gurrieri F.

**BIBD - Anno di edizione** 1967

**BIBN - V., pp., nn.** pp. 43-44

### BIB - BIBLIOGRAFIA

**BIBX - Genere** bibliografia specifica

**BIBA - Autore** Berton R.

**BIBD - Anno di edizione** 1964

**BIBN - V., pp., nn.** pp. 119-120

## AD - ACCESSO AI DATI

### ADS - SPECIFICHE DI ACCESSO AI DATI

**ADSP - Profilo di accesso** 3

**ADSM - Motivazione** scheda di bene non adeguatamente sorvegliabile

## CM - COMPILAZIONE

### CMP - COMPILAZIONE

**CMPD - Data** 1976

**CMPN - Nome** Allegri E.

**FUR - Funzionario responsabile** Meloni S.

### RVM - TRASCRIZIONE PER INFORMATIZZAZIONE

<b>RVMD - Data</b>	2006
<b>RVMN - Nome</b>	ARTPAST/ Querci R.
<b>AGG - AGGIORNAMENTO - REVISIONE</b>	
<b>AGGD - Data</b>	2006
<b>AGGN - Nome</b>	ARTPAST
<b>AGGF - Funzionario responsabile</b>	NR (recupero pregresso)