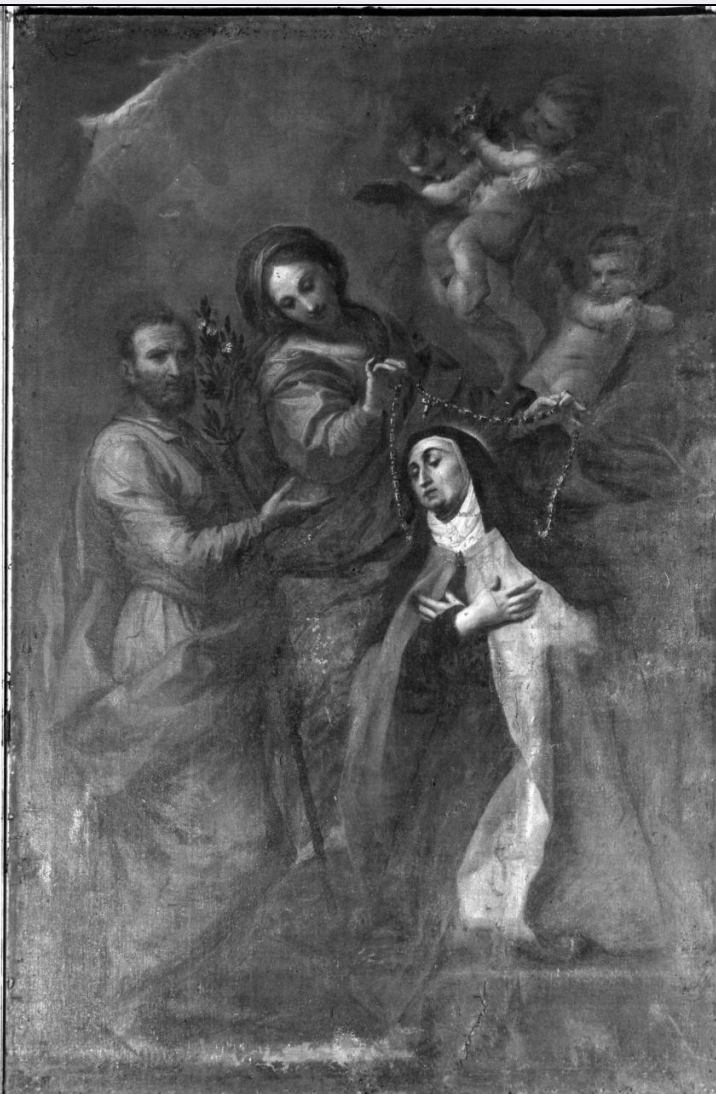


SCHEDA



CD - CODICI

TSK - Tipo Scheda	OA
LIR - Livello ricerca	C
NCT - CODICE UNIVOCO	
NCTR - Codice regione	09
NCTN - Numero catalogo generale	00100164
ESC - Ente schedatore	S17
ECP - Ente competente	S128

RV - RELAZIONI

RSE - RELAZIONI DIRETTE

RSER - Tipo relazione	scheda storica
RSET - Tipo scheda	OA

OG - OGGETTO

OGT - OGGETTO

OGTD - Definizione	dipinto
--------------------	---------

SGT - SOGGETTO

SGTI - Identificazione	Santa Teresa d'Avila riceve il rosario dalla Madonna e San Giuseppe
------------------------	---

LC - LOCALIZZAZIONE GEOGRAFICO-AMMINISTRATIVA**PVC - LOCALIZZAZIONE GEOGRAFICO-AMMINISTRATIVA ATTUALE**

PVCS - Stato	ITALIA
PVCR - Regione	Toscana
PVCP - Provincia	PO
PVCC - Comune	Prato

LDC - COLLOCAZIONE SPECIFICA**UB - UBICAZIONE E DATI PATRIMONIALI**

UBO - Ubicazione originaria	SC
-----------------------------	----

DT - CRONOLOGIA**DTZ - CRONOLOGIA GENERICA**

DTZG - Secolo	sec. XVII
DTZS - Frazione di secolo	seconda metà

DTS - CRONOLOGIA SPECIFICA

DTSI - Da	1650
DTSF - A	1699
DTM - Motivazione cronologia	analisi stilistica

AU - DEFINIZIONE CULTURALE**AUT - AUTORE**

AUTM - Motivazione dell'attribuzione	bibliografia
AUTN - Nome scelto	Gherardini Alessandro
AUTA - Dati anagrafici	notizie 1655-1723
AUTH - Sigla per citazione	00004500

MT - DATI TECNICI

MTC - Materia e tecnica	tela/ pittura a olio
-------------------------	----------------------

MIS - MISURE

MISA - Altezza	350
MISL - Larghezza	180

CO - CONSERVAZIONE**STC - STATO DI CONSERVAZIONE**

STCC - Stato di conservazione	cattivo
STCS - Indicazioni specifiche	Crepe e cadute di colore.

RS - RESTAURI**RST - RESTAURI**

RSTD - Data	1979
RSTN - Nome operatore	Lenzi

DA - DATI ANALITICI**DES - DESCRIZIONE**

DESO - Indicazioni sull'oggetto	NR (recupero pregresso)
---------------------------------	-------------------------

DESI - Codifica Iconclass	11H (Teresa) 342
DESS - Indicazioni sul soggetto	Soggetti sacri. Personaggi: Madonna; Santa Teresa D'Avila; San Giuseppe. Attributi: (Madonna) rosario. Attributi: (San Giuseppe) verga fiorita. Figure: angeli. Abbigliamento religioso.
NSC - Notizie storico-critiche	La tela si trova sull'altare sinistro della chiesa, ma le dimensioni dimostrano che non è questo il luogo di collocazione originario; infatti la tela è più corta della cornice in pietra serena dell'altare. Rappresenta Santa Teresa inginocchiata e con le mani al petto incoronata col Rosario dalla Vergine che è dietro di lei. A sinistra è S. Giuseppe in piedi, con la mano destra indica la santa e con la sinistra tiene un ramo d'olivo (?). A destra in alto tre piccoli angeli assistono alla scena. L'opera attribuita ad Alessandro Gherardini dal Marchini, da Bardazzi, Castellani e Petri non appartiene al periodo tardo dell'artista. Infatti le sue opere mature, a cui appartengono i cicli decorativi delle case e chiese fiorentine, sono precorritrici della pittura fiorentina settecentesca: composizioni grandiose e libere, addirittura venezianeggianti, mostrano tratti alla Luca Giordano (decorazione di Palazzo Orlandini a Firenze 1693-94 e i due bozzetti con la 'Fucina di Vulcano' e 'Nettuno e Anfitrite' nelle Newhouse Galleries di New York, la decorazione e il soffitto della chiesa di S. Verdiana in Valdelsa). Molto più dimesso è il tono di questa composizione dove è assente completamente la 'chiarità' settecentesca che fa del Gherardini un anticipatore del Settecento fiorentino. Le condizioni del quadro, che presenta una superficie molto sciupata, l'accostamento dei colori che da nell'insieme un risultato assai tetro e il soggetto stesso della composizione, che non lascia libero sfogo all'estro del pittore, non permettono di ben giudicare l'opera. Tuttavia non è da escludere l'attribuzione al Gherardini, se non altro per la tipologia dei volti, un certo modo di pennellare filamentoso; è semmai necessario inserire quest'opera, per evidenti richiami all'arte correggesca e all'ambiente tardomanieristico fiorentino, come risulta dalla figura del S. Giuseppe, nel periodo giovanile dell'attività dell'artista, subito dopo il ritorno dal viaggio a Parma.

TU - CONDIZIONE GIURIDICA E VINCOLI

CDG - CONDIZIONE GIURIDICA

CDGG - Indicazione generica	proprietà Ente religioso cattolico
------------------------------------	------------------------------------

DO - FONTI E DOCUMENTI DI RIFERIMENTO

FTA - DOCUMENTAZIONE FOTOGRAFICA

FTAX - Genere	documentazione allegata
FTAP - Tipo	fotografia b/n
FTAN - Codice identificativo	SBAS FI 274207

AD - ACCESSO AI DATI

ADS - SPECIFICHE DI ACCESSO AI DATI

ADSP - Profilo di accesso	3
ADSM - Motivazione	scheda di bene non adeguatamente sorvegliabile

CM - COMPILAZIONE

CMP - COMPILAZIONE

CMPD - Data	1977
CMPN - Nome	Damiani G.
FUR - Funzionario	

responsabile	Meloni S.
RVM - TRASCRIZIONE PER INFORMATIZZAZIONE	
RVMD - Data	2006
RVMN - Nome	ARTPAST/ Bartolucci L.
AGG - AGGIORNAMENTO - REVISIONE	
AGGD - Data	2006
AGGN - Nome	ARTPAST
AGGF - Funzionario responsabile	NR (recupero pregresso)
AN - ANNOTAZIONI	