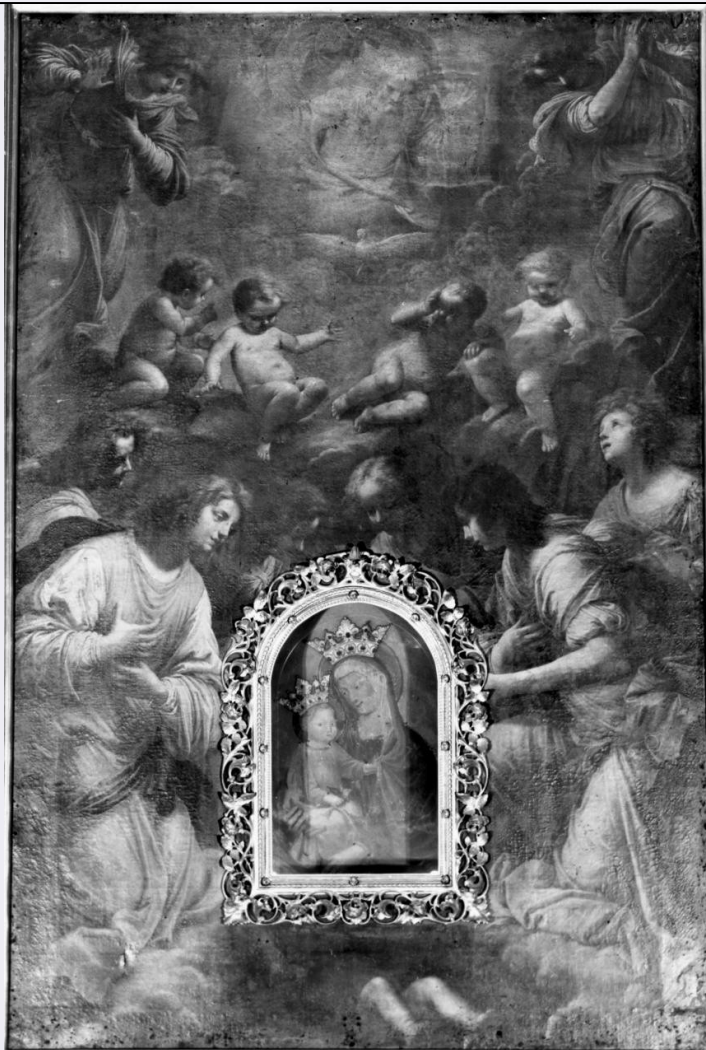


SCHEDA



CD - CODICI

TSK - Tipo Scheda OA

LIR - Livello ricerca C

NCT - CODICE UNIVOCO

NCTR - Codice regione 09

NCTN - Numero catalogo
generale 00100167

ESC - Ente schedatore S17

ECP - Ente competente S128

RV - RELAZIONI

RSE - RELAZIONI DIRETTE

RSER - Tipo relazione scheda storica

RSET - Tipo scheda OA

OG - OGGETTO

OGT - OGGETTO

OGTD - Definizione pala d'altare

SGT - SOGGETTO

SGTI - Identificazione angeli adoranti

LC - LOCALIZZAZIONE GEOGRAFICO-AMMINISTRATIVA

PVC - LOCALIZZAZIONE GEOGRAFICO-AMMINISTRATIVA ATTUALE

PVCS - Stato	ITALIA
PVCR - Regione	Toscana
PVCP - Provincia	PO
PVCC - Comune	Prato

LDC - COLLOCAZIONE SPECIFICA**UB - UBICAZIONE E DATI PATRIMONIALI**

UBO - Ubicazione originaria	SC
------------------------------------	----

DT - CRONOLOGIA**DTZ - CRONOLOGIA GENERICA**

DTZG - Secolo	sec. XVII
----------------------	-----------

DTS - CRONOLOGIA SPECIFICA

DTSI - Da	1638
DTSF - A	1638
DTM - Motivazione cronologia	bibliografia

AU - DEFINIZIONE CULTURALE**AUT - AUTORE**

AUTM - Motivazione dell'attribuzione	bibliografia
AUTN - Nome scelto	Balassi Mario
AUTA - Dati anagrafici	1604/ 1667
AUTH - Sigla per citazione	00004558

MT - DATI TECNICI

MTC - Materia e tecnica	tela/ pittura a olio
--------------------------------	----------------------

MIS - MISURE

MISA - Altezza	320
MISL - Larghezza	200

CO - CONSERVAZIONE**STC - STATO DI CONSERVAZIONE**

STCC - Stato di conservazione	discreto
--------------------------------------	----------

RS - RESTAURI**RST - RESTAURI**

RSTD - Data	1976
RSTE - Ente responsabile	SBAS FI
RSTN - Nome operatore	Tintori e Rosi

DA - DATI ANALITICI**DES - DESCRIZIONE**

DESO - Indicazioni sull'oggetto	NR (recupero pregresso)
DESI - Codifica Iconclass	11G25
DESS - Indicazioni sul soggetto	Soggetti sacri. Personaggi: Dio Padre. Figure: angeli. Simboli: (Spirito Santo) colomba. Abbigliamento religioso.

NSC - Notizie storico-critiche

Tela dipinta ad olio, di forma rettangolare raffigurante sei angeli su nuvole in primo piano, adoranti l'immagine della Vergine collocata in un'apertura centinata al centro della tela in basso. Sotto a questa immagine si intravedono le gambe di un angelo più piccolo. In alto il Padre Eterno con lo Spirito Santo accompagnato da due angeli, appare in un'apertura fra le nuvole sulle quali sono seduti quattro angeli più piccoli. Opera di Mario Balassi assieme alla tela nel timpano raffigurante 'Cristo in Pietà'. Nominata per la prima volta dal Baldinucci che mette in evidenza come fatto significativo il gruppo degli angeli che sorregge l'immagine della Madonna col Bambino inserita nell'apertura centinata al centro, la tela appartiene al periodo giovanile del pittore. Infatti nella monografia di Bardazzi, Castellani e Petri sono riportate notizie tratte da alcuni documenti che riguardano la commissione fatta al Balassi, il periodo di lavorazione dell'opera e il giorno in cui, ultimata, veniva esposta nelle chiese della S.ma Annunziata, cioè il 5 dicembre 1638. L'opera quindi venne commissionata in un programma decorativo della chiesa abbastanza unitario, cioè circa venti anni dopo la costruzione della chiesa e tredici dopo il compimento dell'altare maggiore. La tela mostra ancora chiari riflessi dell'arte di Matteo Rosselli, presso il quale il Balassi aveva fatto alunnato prima di trasferirsi nella bottega del Passignano, soprattutto nelle figure dei due angeli in primo piano; un'aria ancora scura, ancora un po' tenebrosa pervade l'opera che la avvicina alla coeva o quasi tela con il 'Miracolo di San Nicola da Tolentino' del 1637, conservata nella Galleria Comunale di Prato, a differenza delle opere della fase matura del Balassi, dove è presente una maggiore luminosità (per esempio la 'Assunzione della Vergine con Santi' nella chiesa di S. Agostino a Empoli o 'La Vergine e San Domenico' del 1656 nella Galleria Comunale di Prato. Tuttavia l'accordo dei colori, soprattutto rossi e bruni, il chiaroscuro sfumato, i contorni morbidi, fanno di quest'opera un lavoro interessante anche se non di eccezionale qualità nel quadro dell'attività dell'artista.

TU - CONDIZIONE GIURIDICA E VINCOLI**CDG - CONDIZIONE GIURIDICA****CDGG - Indicazione
generica**

proprietà Ente religioso cattolico

DO - FONTI E DOCUMENTI DI RIFERIMENTO**FTA - DOCUMENTAZIONE FOTOGRAFICA****FTAX - Genere**

documentazione allegata

FTAP - Tipo

fotografia b/n

FTAN - Codice identificativo

SBAS FI 274239

BIB - BIBLIOGRAFIA**BIBX - Genere**

bibliografia specifica

BIBA - Autore

Baldinucci F.

BIBD - Anno di edizione

1845-1847

BIBH - Sigla per citazione

00002727

BIBN - V., pp., nn.

v. IV, pp. 589-590

BIB - BIBLIOGRAFIA**BIBX - Genere**

bibliografia specifica

BIBA - Autore

Marchini G.

BIBD - Anno di edizione

1964

BIBN - V., pp., nn.	p. 112
BIB - BIBLIOGRAFIA	
BIBX - Genere	bibliografia specifica
BIBA - Autore	Guida Italia
BIBD - Anno di edizione	1974
BIBN - V., pp., nn.	p. 313
BIB - BIBLIOGRAFIA	
BIBX - Genere	bibliografia specifica
BIBA - Autore	chiesa Maria
BIBD - Anno di edizione	1975
BIBN - V., pp., nn.	p. 30, nota 26; p. 41
AD - ACCESSO AI DATI	
ADS - SPECIFICHE DI ACCESSO AI DATI	
ADSP - Profilo di accesso	3
ADSM - Motivazione	scheda di bene non adeguatamente sorvegliabile
CM - COMPILAZIONE	
CMP - COMPILAZIONE	
CMPD - Data	1977
CMPN - Nome	Damiani G.
FUR - Funzionario responsabile	Meloni S.
RVM - TRASCRIZIONE PER INFORMATIZZAZIONE	
RVMD - Data	2006
RVMN - Nome	ARTPAST/ Bartolucci L.
AGG - AGGIORNAMENTO - REVISIONE	
AGGD - Data	2006
AGGN - Nome	ARTPAST
AGGF - Funzionario responsabile	NR (recupero pregresso)
AN - ANNOTAZIONI	