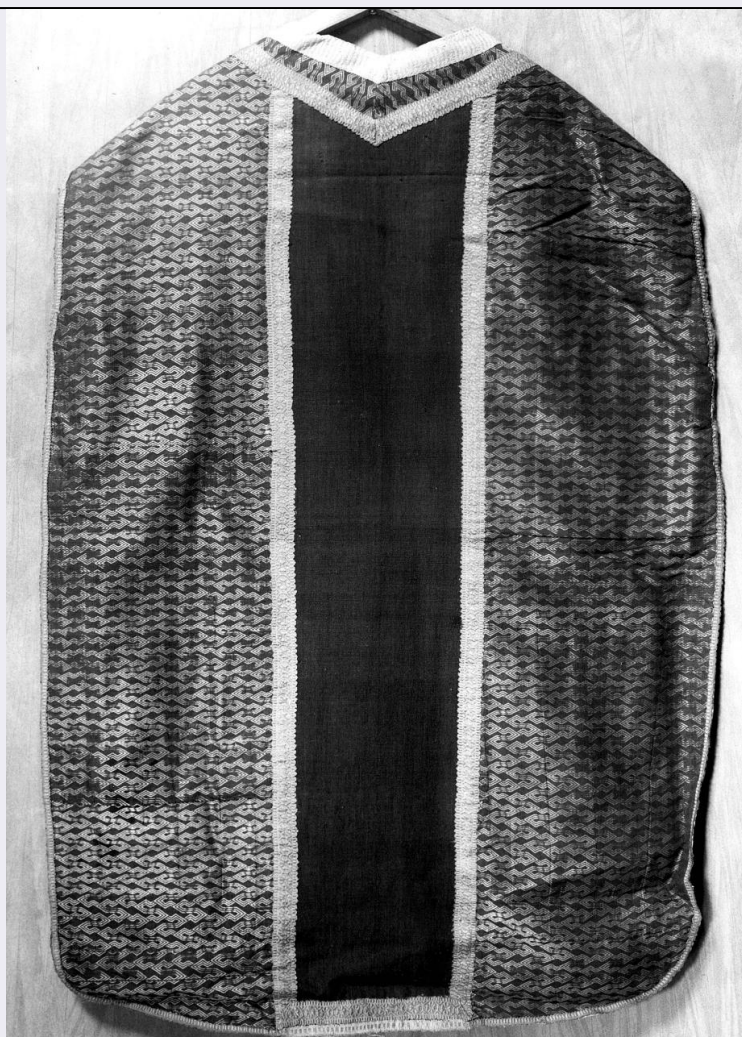


# SCHEDA



## CD - CODICI

TSK - Tipo Scheda OA

LIR - Livello ricerca C

### NCT - CODICE UNIVOCO

NCTR - Codice regione 09

NCTN - Numero catalogo generale 00301792

ESC - Ente schedatore S17

ECP - Ente competente S128

## RV - RELAZIONI

### RVE - STRUTTURA COMPLESSA

RVEL - Livello 1

RVER - Codice bene radice 0900301792

## OG - OGGETTO

### OGT - OGGETTO

OGTD - Definizione pianeta

OGTP - Posizione nr

## LC - LOCALIZZAZIONE GEOGRAFICO-AMMINISTRATIVA

### PVC - LOCALIZZAZIONE GEOGRAFICO-AMMINISTRATIVA ATTUALE

<b>PVCS - Stato</b>	ITALIA
<b>PVCR - Regione</b>	Toscana
<b>PVCP - Provincia</b>	PO
<b>PVCC - Comune</b>	Prato
<b>LDC - COLLOCAZIONE SPECIFICA</b>	
<b>UB - UBICAZIONE E DATI PATRIMONIALI</b>	
<b>UBO - Ubicazione originaria</b>	OR
<b>DT - CRONOLOGIA</b>	
<b>DTZ - CRONOLOGIA GENERICA</b>	
<b>DTZG - Secolo</b>	sec. XX
<b>DTZS - Frazione di secolo</b>	prima metà
<b>DTS - CRONOLOGIA SPECIFICA</b>	
<b>DTSI - Da</b>	1900
<b>DTSV - Validità</b>	ca.
<b>DTSF - A</b>	1949
<b>DTSL - Validità</b>	ca.
<b>DTM - Motivazione cronologia</b>	analisi stilistica
<b>AU - DEFINIZIONE CULTURALE</b>	
<b>ATB - AMBITO CULTURALE</b>	
<b>ATBD - Denominazione</b>	manifattura toscana
<b>ATBM - Motivazione dell'attribuzione</b>	analisi stilistica
<b>MT - DATI TECNICI</b>	
<b>MTC - Materia e tecnica</b>	seta/ tessuto/ opera
<b>MTC - Materia e tecnica</b>	cotone
<b>MIS - MISURE</b>	
<b>MISA - Altezza</b>	115
<b>CO - CONSERVAZIONE</b>	
<b>STC - STATO DI CONSERVAZIONE</b>	
<b>STCC - Stato di conservazione</b>	discreto
<b>DA - DATI ANALITICI</b>	
<b>DES - DESCRIZIONE</b>	
<b>DESO - Indicazioni sull'oggetto</b>	Pianeta con croce e colonna in tessuto color viola. Il gallone, in filo di seta gialla con disegno di un fiore inserito in un esagono, borda scollatura, croce, colonna e bordi esterni.
<b>DESI - Codifica Iconclass</b>	NR (recupero pregresso)
<b>DESS - Indicazioni sul soggetto</b>	NR (recupero pregresso)
<b>NSC - Notizie storico-critiche</b>	Paramento decorato con motivi geometrici a zig zag, eseguito nel secolo XIX, ma pesantemente ritoccato in un secondo tempo, probabilmente all'inizio del nostro secolo, quando le parti consumate del tessuto vennero sostituite con una stoffa di cotone color viola. Così la croce e la colonna della pianeta, la borsa e il velo di calice furono

sotituite col nuovo tessuto. Dove fu possibile fu riutilizzato il gallone originale.

## **TU - CONDIZIONE GIURIDICA E VINCOLI**

### **CDG - CONDIZIONE GIURIDICA**

**CDGG - Indicazione generica**

proprietà Ente religioso cattolico

## **DO - FONTI E DOCUMENTI DI RIFERIMENTO**

### **FTA - DOCUMENTAZIONE FOTOGRAFICA**

**FTAX - Genere**

documentazione allegata

**FTAP - Tipo**

fotografia b/n

**FTAN - Codice identificativo**

SBAS FI 417826

## **AD - ACCESSO AI DATI**

### **ADS - SPECIFICHE DI ACCESSO AI DATI**

**ADSP - Profilo di accesso**

3

**ADSM - Motivazione**

scheda di bene non adeguatamente sorvegliabile

## **CM - COMPILAZIONE**

### **CMP - COMPILAZIONE**

**CMPD - Data**

1993

**CMPN - Nome**

Battista L.

**FUR - Funzionario responsabile**

Damiani G.

### **AGG - AGGIORNAMENTO - REVISIONE**

**AGGD - Data**

2006

**AGGN - Nome**

ARTPAST/ Janni M.

**AGGF - Funzionario responsabile**

NR (recupero pregresso)