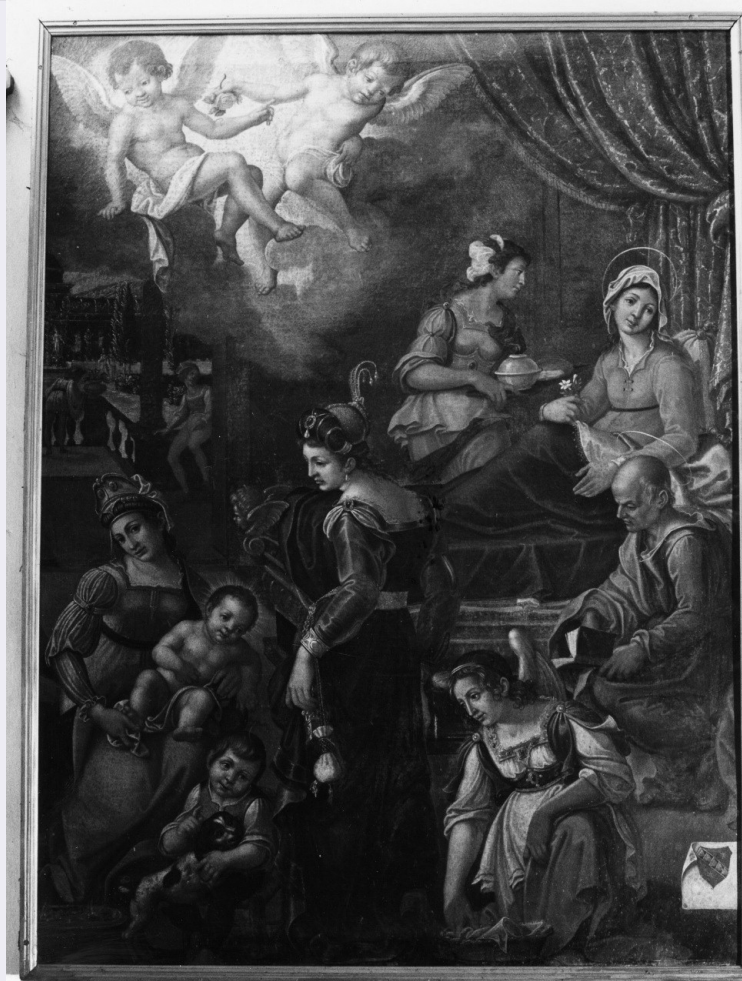


# SCHEDA



## CD - CODICI

TSK - Tipo Scheda OA

LIR - Livello ricerca C

### NCT - CODICE UNIVOCO

NCTR - Codice regione 09

NCTN - Numero catalogo  
generale 00304497

ESC - Ente schedatore S17

ECP - Ente competente S128

## OG - OGGETTO

### OGT - OGGETTO

OGTD - Definizione dipinto

### SGT - SOGGETTO

SGTI - Identificazione nascita di Maria Vergine

## LC - LOCALIZZAZIONE GEOGRAFICO-AMMINISTRATIVA

### PVC - LOCALIZZAZIONE GEOGRAFICO-AMMINISTRATIVA ATTUALE

PVCS - Stato ITALIA

PVCR - Regione Toscana

PVCP - Provincia PO

PVCC - Comune Prato

<b>LDC - COLLOCAZIONE SPECIFICA</b>	
<b>DT - CRONOLOGIA</b>	
<b>DTZ - CRONOLOGIA GENERICA</b>	
<b>DTZG - Secolo</b>	sec. XVII
<b>DTS - CRONOLOGIA SPECIFICA</b>	
<b>DTSI - Da</b>	1620
<b>DTSF - A</b>	1620
<b>DTSL - Validità</b>	ca.
<b>DTM - Motivazione cronologia</b>	bibliografia
<b>ADT - Altre datazioni</b>	sec. XVI/ seconda metà
<b>AU - DEFINIZIONE CULTURALE</b>	
<b>AUT - AUTORE</b>	
<b>AUTM - Motivazione dell'attribuzione</b>	bibliografia
<b>AUTN - Nome scelto</b>	Giuochi Ulisse
<b>AUTA - Dati anagrafici</b>	1570 ca./ 1631
<b>AUTH - Sigla per citazione</b>	00002200
<b>MT - DATI TECNICI</b>	
<b>MTC - Materia e tecnica</b>	tela/ pittura a olio
<b>MIS - MISURE</b>	
<b>MISA - Altezza</b>	220
<b>MISL - Larghezza</b>	152
<b>MIST - Validità</b>	ca.
<b>CO - CONSERVAZIONE</b>	
<b>STC - STATO DI CONSERVAZIONE</b>	
<b>STCC - Stato di conservazione</b>	discreto
<b>STCS - Indicazioni specifiche</b>	tela allentata;macchie di cera;sporco
<b>DA - DATI ANALITICI</b>	
<b>DES - DESCRIZIONE</b>	
<b>DESO - Indicazioni sull'oggetto</b>	Cornice a listello in legno intagliato.
<b>DESI - Codifica Iconclass</b>	73 A 31 1 : 42 A 22
<b>DESS - Indicazioni sul soggetto</b>	Personaggi: Sant'Anna; Gioacchino; Maria Vergine. Figure: ancelle; bambino; angeli; nobildonna. Abbigliamento religioso. Interno. Mobilia: letto. Animali: cagnolino. Oggetti: cortina; vassoio; piatto; libro; braciere; cesto con panni; cartiglio. Elementi architettonici: terrazzo; vasca. Decorazioni: cherubino. Paesaggi: giardino. Piante: cipressi. Fiori. Araldica.
<b>STM - STEMMI, EMBLEMI, MARCHI</b>	
<b>STMC - Classe di appartenenza</b>	arme
<b>STMQ - Qualificazione</b>	gentilizia

<b>STMI - Identificazione</b>	Bruni
<b>STMP - Posizione</b>	entro il cartiglio in basso a destra
<b>STMD - Descrizione</b>	d'azzurro alla banda di vaio
<b>NSC - Notizie storico-critiche</b>	<p>Il quadro è stato pubblicato da Ciardi nel 1986 con l'attribuzione a pittore toscano della seconda metà del XVI secolo. Il nome di Ulisse di Bastiano Giuochi o Ciocchi da Monte San Savino come autore dell'opera, è stato avanzato per la prima volta da Maria Pia Mannini nel 1987. Allievo prediletto di Bernardino Poccetti e narratore dalla vivace vena popolareasca, il Giuochi presenta una cultura alquanto complessa, per certi aspetti ancora protocinquecenteschi della grande pittura rinascimentale. Sono evidenti nei suoi dipinti riferimenti a Lorenzo di Credi e Filippo Lippi, al Vasari e al Bronzino, reinterpretati però con distaccata ironia. Nella "Natività della Vergine", cogliamo soprattutto la vivacità e il piglio interpretativo della scena dipinta con un intenso cromatismo. Evidente nel dipinto è anche il riferimento all'arte fiamminga nella ripresa quasi fedele di una stampa di Cornelis Cort (datata 1568) di uguale soggetto. Come apprendiamo da comunicazione orale dell'attuale parroco don Cecchi, il dipinto si trovava originariamente nella Compagnia annessa alla chiesa di S. Giorgio, la cui denominazione è incerta (forse Compagnia di S. Maria del Carmine).</p>
<b>TU - CONDIZIONE GIURIDICA E VINCOLI</b>	
<b>CDG - CONDIZIONE GIURIDICA</b>	
<b>CDGG - Indicazione generica</b>	proprietà Ente religioso cattolico
<b>DO - FONTI E DOCUMENTI DI RIFERIMENTO</b>	
<b>FTA - DOCUMENTAZIONE FOTOGRAFICA</b>	
<b>FTAX - Genere</b>	documentazione allegata
<b>FTAP - Tipo</b>	fotografia b/n
<b>FTAN - Codice identificativo</b>	SBAS FI 431669
<b>BIB - BIBLIOGRAFIA</b>	
<b>BIBX - Genere</b>	bibliografia di confronto
<b>BIBA - Autore</b>	Centrodi G./ Romanelli G.
<b>BIBD - Anno di edizione</b>	1982
<b>BIBN - V., pp., nn.</b>	pp. 32-42
<b>BIB - BIBLIOGRAFIA</b>	
<b>BIBX - Genere</b>	bibliografia specifica
<b>BIBA - Autore</b>	Prato storia
<b>BIBD - Anno di edizione</b>	1986
<b>BIBN - V., pp., nn.</b>	p. 704
<b>BIBI - V., tavv., figg.</b>	t. 96
<b>BIB - BIBLIOGRAFIA</b>	
<b>BIBX - Genere</b>	bibliografia specifica
<b>BIBA - Autore</b>	Seicento fiorentino
<b>BIBD - Anno di edizione</b>	1986
<b>BIBH - Sigla per citazione</b>	00000279
<b>BIBN - V., pp., nn.</b>	p. 58

<b>BIB - BIBLIOGRAFIA</b>	
<b>BIBX - Genere</b>	bibliografia specifica
<b>BIBA - Autore</b>	Mannini M. P.
<b>BIBD - Anno di edizione</b>	1987
<b>BIBN - V., pp., nn.</b>	pp. 4-6 n. 70
<b>BIBI - V., tavv., figg.</b>	t. 1
<b>AD - ACCESSO AI DATI</b>	
<b>ADS - SPECIFICHE DI ACCESSO AI DATI</b>	
<b>ADSP - Profilo di accesso</b>	3
<b>ADSM - Motivazione</b>	scheda di bene non adeguatamente sorvegliabile
<b>CM - COMPILAZIONE</b>	
<b>CMP - COMPILAZIONE</b>	
<b>CMPD - Data</b>	1993
<b>CMPN - Nome</b>	Boschi B.
<b>FUR - Funzionario responsabile</b>	Damiani G.
<b>AGG - AGGIORNAMENTO - REVISIONE</b>	
<b>AGGD - Data</b>	2006
<b>AGGN - Nome</b>	ARTPAST/ Janni M.
<b>AGGF - Funzionario responsabile</b>	NR (recupero pregresso)