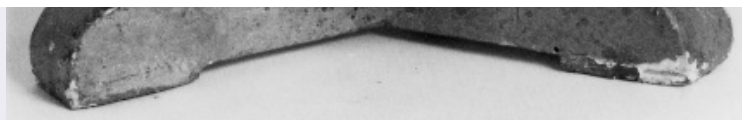


SCHEDA



**CD - CODICI**

TSK - Tipo Scheda OA

LIR - Livello ricerca C

NCT - CODICE UNIVOCO

NCTR - Codice regione 09

NCTN - Numero catalogo generale 00159738

ESC - Ente schedatore S17

ECP - Ente competente S128

OG - OGGETTO**OGT - OGGETTO**

OGTD - Definizione candeliere

OGTV - Identificazione serie

QNT - QUANTITA'

QNTN - Numero 2

LC - LOCALIZZAZIONE GEOGRAFICO-AMMINISTRATIVA**PVC - LOCALIZZAZIONE GEOGRAFICO-AMMINISTRATIVA ATTUALE**

PVCS - Stato ITALIA

PVCR - Regione Toscana

PVCP - Provincia PO

PVCC - Comune Prato

LDC - COLLOCAZIONE SPECIFICA**UB - UBICAZIONE E DATI PATRIMONIALI**

UBO - Ubicazione originaria SC

DT - CRONOLOGIA**DTZ - CRONOLOGIA GENERICA**

DTZG - Secolo sec. XVIII

DTZS - Frazione di secolo inizio

DTS - CRONOLOGIA SPECIFICA

DTSI - Da 1700

DTSF - A 1710

DTM - Motivazione cronologia analisi stilistica

AU - DEFINIZIONE CULTURALE**ATB - AMBITO CULTURALE**

ATBD - Denominazione bottega toscana

ATBM - Motivazione dell'attribuzione analisi stilistica

MT - DATI TECNICI

MTC - Materia e tecnica legno/ intaglio/ pittura/ doratura

MIS - MISURE

MISA - Altezza	50
----------------	----

CO - CONSERVAZIONE**STC - STATO DI CONSERVAZIONE**

STCC - Stato di conservazione	discreto
-------------------------------	----------

STCS - Indicazioni specifiche	ridipinture
-------------------------------	-------------

DA - DATI ANALITICI**DES - DESCRIZIONE**

DESO - Indicazioni sull'oggetto	Piede e base a sezione triangolare; la base è sagomata con motivi ornamentali a volute laterali e con palmetta e ovolo al centro, collarino decorato a ovoli con soprastante nodo a sfera schiacciata con motivo a grossi ovoli; dischetto superiore e balaustro con foglie disposte verticalmente, bocciolo e piattello cn puntale.
---------------------------------	--

DESI - Codifica Iconclass	NR (recupero pregresso)
---------------------------	-------------------------

DESS - Indicazioni sul soggetto	NR (recupero pregresso)
---------------------------------	-------------------------

NSC - Notizie storico-critiche	Pur ispirandosi a motivi seicenteschi, i candelieri sono cronologicamente riferibili all' inizio del secolo XVIII, per il gusto dell' insieme e la tipologia di alcuni elementi decorativi presenti nel piede e nel nodo.
--------------------------------	---

TU - CONDIZIONE GIURIDICA E VINCOLI**CDG - CONDIZIONE GIURIDICA**

CDGG - Indicazione generica	proprietà Ente religioso cattolico
-----------------------------	------------------------------------

DO - FONTI E DOCUMENTI DI RIFERIMENTO**FTA - DOCUMENTAZIONE FOTOGRAFICA**

FTAX - Genere	documentazione allegata
---------------	-------------------------

FTAP - Tipo	fotografia b/n
-------------	----------------

FTAN - Codice identificativo	SBAS FI 346603
------------------------------	----------------

AD - ACCESSO AI DATI**ADS - SPECIFICHE DI ACCESSO AI DATI**

ADSP - Profilo di accesso	3
---------------------------	---

ADSM - Motivazione	scheda di bene non adeguatamente sorvegliabile
--------------------	--

CM - COMPILAZIONE**CMP - COMPILAZIONE**

CMPD - Data	1984
-------------	------

CMPN - Nome	Petrucci F.
-------------	-------------

FUR - Funzionario responsabile	Meloni S.
--------------------------------	-----------

RVM - TRASCRIZIONE PER INFORMATIZZAZIONE

RVMD - Data	2006
-------------	------

RVMN - Nome	ARTPAST/ Boschi B.
-------------	--------------------

AGG - AGGIORNAMENTO - REVISIONE

AGGD - Data	2006
-------------	------

AGGN - Nome	ARTPAST/ Boschi B.
AGGF - Funzionario responsabile	NR (recupero pregresso)