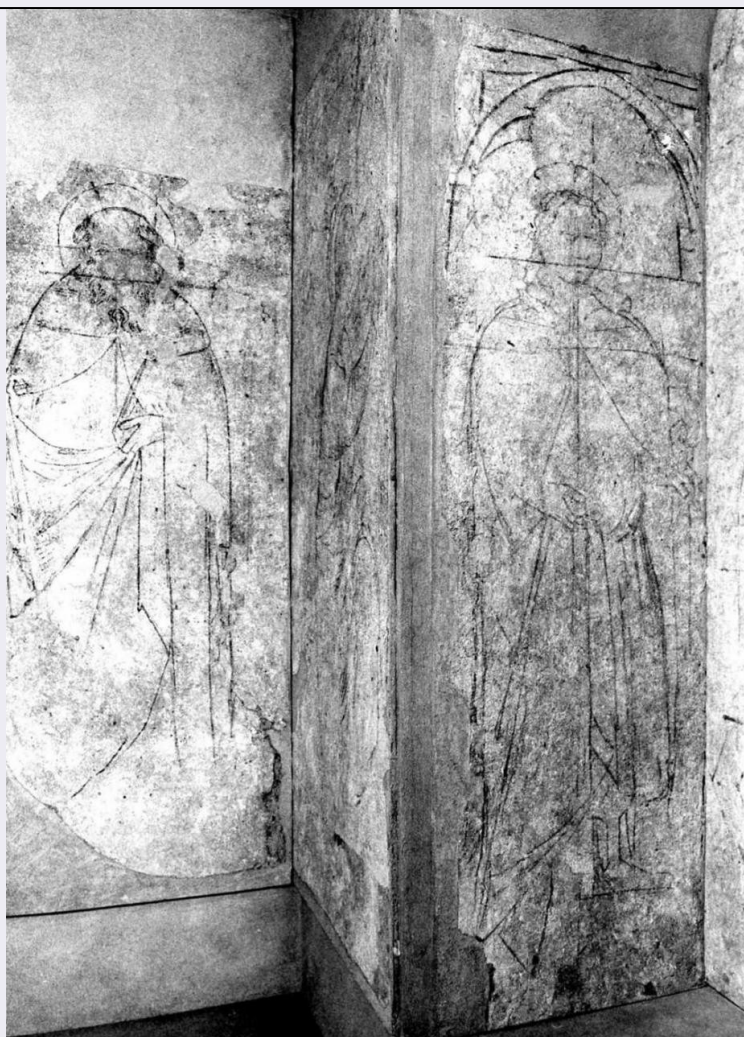


SCHEDA



CD - CODICI

TSK - Tipo Scheda OA

LIR - Livello ricerca C

NCT - CODICE UNIVOCO

NCTR - Codice regione 09

NCTN - Numero catalogo generale 00041011

ESC - Ente schedatore S17

ECP - Ente competente S128

RV - RELAZIONI

OG - OGGETTO

OGT - OGGETTO

OGTD - Definizione sinopia

SGT - SOGGETTO

SGTI - Identificazione San Marco Evangelista

LC - LOCALIZZAZIONE GEOGRAFICO-AMMINISTRATIVA

PVC - LOCALIZZAZIONE GEOGRAFICO-AMMINISTRATIVA ATTUALE

PVCS - Stato ITALIA

PVCR - Regione Toscana

PVCP - Provincia	PO
PVCC - Comune	Prato
LDC - COLLOCAZIONE SPECIFICA	
UB - UBICAZIONE E DATI PATRIMONIALI	
UBO - Ubicazione originaria	SC
LA - ALTRE LOCALIZZAZIONI GEOGRAFICO-AMMINISTRATIVE	
TCL - Tipo di localizzazione	luogo di provenienza
PRV - LOCALIZZAZIONE GEOGRAFICO-AMMINISTRATIVA	
PRVR - Regione	Toscana
PRVP - Provincia	PO
PRVC - Comune	Prato
PRC - COLLOCAZIONE SPECIFICA	
RO - RAPPORTO	
ROF - RAPPORTO OPERA FINALE/ORIGINALE	
ROFF - Stadio opera	sinopia
ROFA - Autore opera finale /originale	Agnolo Gaddi bottega
ROFD - Datazione opera finale/originale	sec. XIV fine
ROFC - Collocazione opera finale/originale	PO/ Prato/ Figline di Prato/ via Vecchia di Cantagallo
DT - CRONOLOGIA	
DTZ - CRONOLOGIA GENERICA	
DTZG - Secolo	sec. XIV
DTZS - Frazione di secolo	fine
DTS - CRONOLOGIA SPECIFICA	
DTSI - Da	1390
DTSF - A	1399
DTM - Motivazione cronologia	analisi stilistica
AU - DEFINIZIONE CULTURALE	
AUT - AUTORE	
AUTS - Riferimento all'autore	cerchia
AUTM - Motivazione dell'attribuzione	analisi stilistica
AUTN - Nome scelto	Gaddi Agnolo
AUTA - Dati anagrafici	notizie dal 1369/ 1396
AUTH - Sigla per citazione	00000405
MT - DATI TECNICI	
MTC - Materia e tecnica	intonaco/ carboncino
MIS - MISURE	
MISA - Altezza	230

MISL - Larghezza	60
MIST - Validità	ca.
CO - CONSERVAZIONE	
STC - STATO DI CONSERVAZIONE	
STCC - Stato di conservazione	discreto
DA - DATI ANALITICI	
DES - DESCRIZIONE	
DESO - Indicazioni sull'oggetto	NR (recupero pregresso)
DESI - Codifica Iconclass	11 H (MARCO)
DESS - Indicazioni sul soggetto	Personaggi: San Marco.
NSC - Notizie storico-critiche	La sinopia si trovava sotto il rispettivo affresco, collocato entro la nicchia di un tabernacolo realizzato sulla facciata di una casa a Figline di Prato. L'insieme (composto da: 0900041011-12-13-14-15-21 e 0900040990), fu attribuito dal Cavalcaselle, e sulla sua scia dal Van Marle, ad Agnolo Gaddi. La pittaluga ha dedicato al tabernacolo di Figline un breve saggio, in cui propone l'attribuzione a Niccolò Gerini, spesso attivo a Prato tra fine Trecento ed inizio quattrocento ed i cui affreschi, particolarmente quelli nella cappella Migliorati, consentono alcuni agganci con il tabernacolo. Il gurrieri è tornato sull'attribuzione ad Agnolo Gaddi, mentre recentemente il Boskovits assegna il tabernacolo al "Maestro della cappella Manassei" nel Duomo di Prato che egli vede in dipendenza da Agnolo Gaddi, e impegnato nella collaborazione della Leggenda della Croce in S. Croce a Firenze.
TU - CONDIZIONE GIURIDICA E VINCOLI	
ACQ - ACQUISIZIONE	
ACQT - Tipo acquisizione	deposito
ACQD - Data acquisizione	1974
CDG - CONDIZIONE GIURIDICA	
CDGG - Indicazione generica	proprietà mista pubblica/ecclesiastica
DO - FONTI E DOCUMENTI DI RIFERIMENTO	
FTA - DOCUMENTAZIONE FOTOGRAFICA	
FTAX - Genere	documentazione allegata
FTAP - Tipo	fotografia b/n
FTAN - Codice identificativo	SABS FI 246697
BIB - BIBLIOGRAFIA	
BIBX - Genere	bibliografia specifica
BIBA - Autore	Crowe J. A./ Cavalcaselle G. B.
BIBD - Anno di edizione	1883-1908
BIBH - Sigla per citazione	00000497
BIBN - V., pp., nn.	p. 189
BIBI - V., tavv., figg.	V. II
BIB - BIBLIOGRAFIA	
BIBX - Genere	bibliografia specifica

BIBA - Autore	Gurrieri F.
BIBD - Anno di edizione	1974
BIBN - V., pp., nn.	p. 34
BIB - BIBLIOGRAFIA	
BIBX - Genere	bibliografia specifica
BIBA - Autore	Guasti G.
BIBD - Anno di edizione	1902
BIB - BIBLIOGRAFIA	
BIBX - Genere	bibliografia specifica
BIBA - Autore	Pittaluga M.
BIBD - Anno di edizione	1931
BIBN - V., pp., nn.	pp. 105 - 119
BIB - BIBLIOGRAFIA	
BIBX - Genere	bibliografia specifica
BIBA - Autore	Boskovits M.
BIBD - Anno di edizione	1975
BIBH - Sigla per citazione	00000221
BIBN - V., pp., nn.	p. 24
AD - ACCESSO AI DATI	
ADS - SPECIFICHE DI ACCESSO AI DATI	
ADSP - Profilo di accesso	3
ADSM - Motivazione	scheda di bene non adeguatamente sorvegliabile
CM - COMPILAZIONE	
CMP - COMPILAZIONE	
CMPD - Data	1976
CMPN - Nome	Giusti A. M.
FUR - Funzionario responsabile	Paolucci A.
RVM - TRASCRIZIONE PER INFORMATIZZAZIONE	
RVMD - Data	2006
RVMN - Nome	ARTPAST/ Coppi L.
AGG - AGGIORNAMENTO - REVISIONE	
AGGD - Data	2006
AGGN - Nome	ARTPAST/ Coppi L.
AGGF - Funzionario responsabile	NR (recupero pregresso)