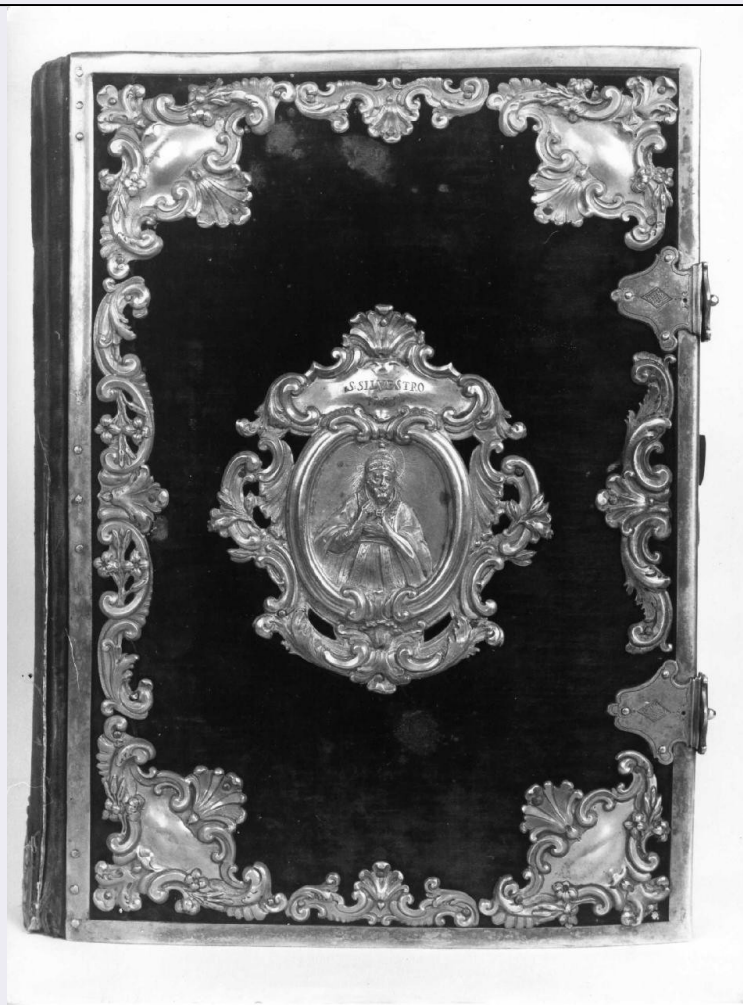


# SCHEDA



## CD - CODICI

TSK - Tipo Scheda OA

LIR - Livello ricerca C

### NCT - CODICE UNIVOCO

NCTR - Codice regione 09

NCTN - Numero catalogo generale 00192621

ESC - Ente schedatore S17

ECP - Ente competente S128

## RV - RELAZIONI

### RSE - RELAZIONI DIRETTE

RSER - Tipo relazione scheda storica

RSET - Tipo scheda NR

## OG - OGGETTO

### OGT - OGGETTO

OGTD - Definizione coperta di libro liturgico

### SGT - SOGGETTO

SGTI - Identificazione NR (recupero pregresso)

SGTT - Titolo Messale

## LC - LOCALIZZAZIONE GEOGRAFICO-AMMINISTRATIVA

**PVC - LOCALIZZAZIONE GEOGRAFICO-AMMINISTRATIVA ATTUALE****PVCS - Stato** ITALIA**PVCR - Regione** Toscana**PVCP - Provincia** PO**PVCC - Comune** Prato**LDC - COLLOCAZIONE SPECIFICA****LA - ALTRE LOCALIZZAZIONI GEOGRAFICO-AMMINISTRATIVE****TCL - Tipo di localizzazione** luogo di provenienza**PRV - LOCALIZZAZIONE GEOGRAFICO-AMMINISTRATIVA****PRVR - Regione** Toscana**PRVP - Provincia** PO**PRVC - Comune** Prato**PRC - COLLOCAZIONE SPECIFICA****PRD - DATA****PRDI - Data ingresso** 1753**PRDU - Data uscita** sec. XIX prima metà**LA - ALTRE LOCALIZZAZIONI GEOGRAFICO-AMMINISTRATIVE****TCL - Tipo di localizzazione** luogo di collocazione successiva**PRV - LOCALIZZAZIONE GEOGRAFICO-AMMINISTRATIVA****PRVR - Regione** Toscana**PRVP - Provincia** PO**PRVC - Comune** Prato**PRC - COLLOCAZIONE SPECIFICA****PRD - DATA****PRDI - Data ingresso** sec. XIX seconda metà**PRDU - Data uscita** 1967**DT - CRONOLOGIA****DTZ - CRONOLOGIA GENERICA****DTZG - Secolo** sec. XVIII**DTS - CRONOLOGIA SPECIFICA****DTSI - Da** 1753**DTSF - A** 1753**DTM - Motivazione cronologia** data**AU - DEFINIZIONE CULTURALE****ATB - AMBITO CULTURALE****ATBD - Denominazione** bottega fiorentina**ATBM - Motivazione dell'attribuzione** analisi stilistica**MT - DATI TECNICI****MTC - Materia e tecnica** argento/ sbalzo

<b>MTC - Materia e tecnica</b>	tessuto
<b>MIS - MISURE</b>	
<b>MISU - Unità</b>	mm.
<b>MISA - Altezza</b>	340
<b>MISL - Larghezza</b>	240
<b>CO - CONSERVAZIONE</b>	
<b>STC - STATO DI CONSERVAZIONE</b>	
<b>STCC - Stato di conservazione</b>	discreto
<b>DA - DATI ANALITICI</b>	
<b>DES - DESCRIZIONE</b>	
<b>DESO - Indicazioni sull'oggetto</b>	Sulla rilegatura di velluto rosso sono applicate lamine d'argento sbalzate e traforate disposte lungo le cornici a formare un'ornamentazione a cartigli e fiorami. Al centro di ogni lato è un medaglione decorato a volute e fogliami e sormontato da un cartiglio inciso. Sul medaglione del recto è raffigurata la Madonna seduta che allatta il Bambino, nell'altro S. Silvestro Papa nell'atto di benedire.
<b>DESI - Codifica Iconclass</b>	NR (recupero pregresso)
<b>DESS - Indicazioni sul soggetto</b>	Soggetti sacri. Personaggi: Madonna; Gesù; Santo Silvestro papa.
<b>ISR - ISCRIZIONI</b>	
<b>ISRC - Classe di appartenenza</b>	commemorativa
<b>ISRS - Tecnica di scrittura</b>	a incisione
<b>ISRP - Posizione</b>	cartiglio del recto
<b>ISRI - Trascrizione</b>	Miracolosa/ imagine della B. (eata) V. (ergine) del Giglio/ scoperta nella città di Prato gli 26 agosto/ 1664
<b>ISR - ISCRIZIONI</b>	
<b>ISRC - Classe di appartenenza</b>	didascalica
<b>ISRS - Tecnica di scrittura</b>	a incisione
<b>ISRP - Posizione</b>	verso
<b>ISRI - Trascrizione</b>	S. Silvestro/ 1753
<b>NSC - Notizie storico-critiche</b>	L'iscrizione sul recto del messale siriferisceal miracolo avvenuto presso l'oratorio di S.silvestro il 26 agosto 1664: da quel momento fu dedicato a s. Maria del Giglio. La decorazione in argento di buona qualità resenta caratteri abbastanza attardati.
<b>TU - CONDIZIONE GIURIDICA E VINCOLI</b>	
<b>CDG - CONDIZIONE GIURIDICA</b>	
<b>CDGG - Indicazione generica</b>	proprietà Ente religioso cattolico
<b>DO - FONTI E DOCUMENTI DI RIFERIMENTO</b>	
<b>FTA - DOCUMENTAZIONE FOTOGRAFICA</b>	
<b>FTAX - Genere</b>	documentazione allegata
<b>FTAP - Tipo</b>	fotografia b/n
<b>FTAN - Codice identificativo</b>	SBAS FI 239361

**FTA - DOCUMENTAZIONE FOTOGRAFICA****FTAX - Genere** documentazione allegata**FTAP - Tipo** fotografia b/n**BIB - BIBLIOGRAFIA****BIBX - Genere** bibliografia specifica**BIBA - Autore** Marchini G.**BIBD - Anno di edizione** 1963**BIBN - V., pp., nn.** p. 39**BIB - BIBLIOGRAFIA****BIBX - Genere** bibliografia specifica**BIBA - Autore** Musei Prato**BIBD - Anno di edizione** 1972**BIBN - V., pp., nn.** p. 76, n. 201**AD - ACCESSO AI DATI****ADS - SPECIFICHE DI ACCESSO AI DATI****ADSP - Profilo di accesso** 3**ADSM - Motivazione** scheda di bene non adeguatamente sorvegliabile**CM - COMPILAZIONE****CMP - COMPILAZIONE****CMPD - Data** 1986**CMPN - Nome** Cecchi A.**FUR - Funzionario responsabile** Meloni S.**RVM - TRASCRIZIONE PER INFORMATIZZAZIONE****RVMD - Data** 2006**RVMN - Nome** ARTPAST/ Torricini L.**AGG - AGGIORNAMENTO - REVISIONE****AGGD - Data** 2006**AGGN - Nome** ARTPAST/ Torricini L.**AGGF - Funzionario responsabile** NR (recupero pregresso)**AN - ANNOTAZIONI**