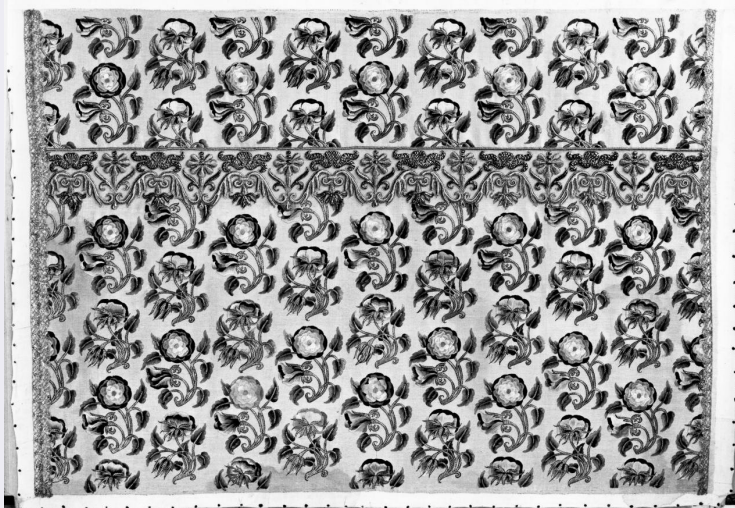


SCHEDA



CD - CODICI

TSK - Tipo Scheda	OA
LIR - Livello ricerca	C
NCT - CODICE UNIVOCO	
NCTR - Codice regione	09
NCTN - Numero catalogo generale	00103445
ESC - Ente schedatore	S17
ECP - Ente competente	S128

OG - OGGETTO

OGT - OGGETTO

OGTD - Definizione	paliotto
--------------------	----------

LC - LOCALIZZAZIONE GEOGRAFICO-AMMINISTRATIVA

PVC - LOCALIZZAZIONE GEOGRAFICO-AMMINISTRATIVA ATTUALE

PVCS - Stato	ITALIA
PVCR - Regione	Toscana
PVCP - Provincia	PO
PVCC - Comune	Prato

LDC - COLLOCAZIONE SPECIFICA

UB - UBICAZIONE E DATI PATRIMONIALI

UBO - Ubicazione originaria	SC
-----------------------------	----

DT - CRONOLOGIA

DTZ - CRONOLOGIA GENERICA

DTZG - Secolo	sec. XVIII
---------------	------------

DTS - CRONOLOGIA SPECIFICA

DTSI - Da	1700
DTSF - A	1799
DTM - Motivazione cronologia	analisi stilistica

AU - DEFINIZIONE CULTURALE**ATB - AMBITO CULTURALE**

ATBD - Denominazione	bottega toscana
ATBM - Motivazione dell'attribuzione	analisi stilistica

MT - DATI TECNICI

MTC - Materia e tecnica	seta/ tessuto/ ricamo
MTC - Materia e tecnica	oro
MTC - Materia e tecnica	argento

MIS - MISURE

MISA - Altezza	82
MISL - Larghezza	112

CO - CONSERVAZIONE**STC - STATO DI CONSERVAZIONE**

STCC - Stato di conservazione	discreto
--------------------------------------	----------

DA - DATI ANALITICI**DES - DESCRIZIONE**

DESO - Indicazioni sull'oggetto	Teletta d'argento di colore bianco-argento con disegno ricamato in sete policrome e filo dorato (lamina metallica) con e senza imbottitura. Il motivo floreale è disposto in diagonale e raffigura una rosa con boccioli su stelo corto ed arcuato. Il motivo floreale è interrotto da un ricamo orizzontale a punto pieno in lamina metallica dorata che divide la parte superiore del paliotto.
DESI - Codifica Iconclass	NR (recupero pregresso)
DESS - Indicazioni sul soggetto	NR (recupero pregresso)
NSC - Notizie storico-critiche	Bell'esempio di applicazione tessile probabilmente di ambito manifatturiero toscano. Databile al pieno secolo XVIII:

TU - CONDIZIONE GIURIDICA E VINCOLI**CDG - CONDIZIONE GIURIDICA**

CDGG - Indicazione generica	proprietà Ente religioso cattolico
------------------------------------	------------------------------------

DO - FONTI E DOCUMENTI DI RIFERIMENTO**FTA - DOCUMENTAZIONE FOTOGRAFICA**

FTAX - Genere	documentazione allegata
FTAP - Tipo	fotografia b/n
FTAN - Codice identificativo	SBAS FI 270304

AD - ACCESSO AI DATI**ADS - SPECIFICHE DI ACCESSO AI DATI**

ADSP - Profilo di accesso	3
ADSM - Motivazione	scheda di bene non adeguatamente sorvegliabile

CM - COMPILAZIONE**CMP - COMPILAZIONE**

CMPD - Data	1976
--------------------	------

CMPN - Nome	Carmignani M.
FUR - Funzionario responsabile	Meloni S.
RVM - TRASCRIZIONE PER INFORMATIZZAZIONE	
RVMD - Data	2006
RVMN - Nome	ARTPAST/ Caccialupi E.
AGG - AGGIORNAMENTO - REVISIONE	
AGGD - Data	2006
AGGN - Nome	ARTPAST/ Caccialupi E.
AGGF - Funzionario responsabile	NR (recupero pregresso)