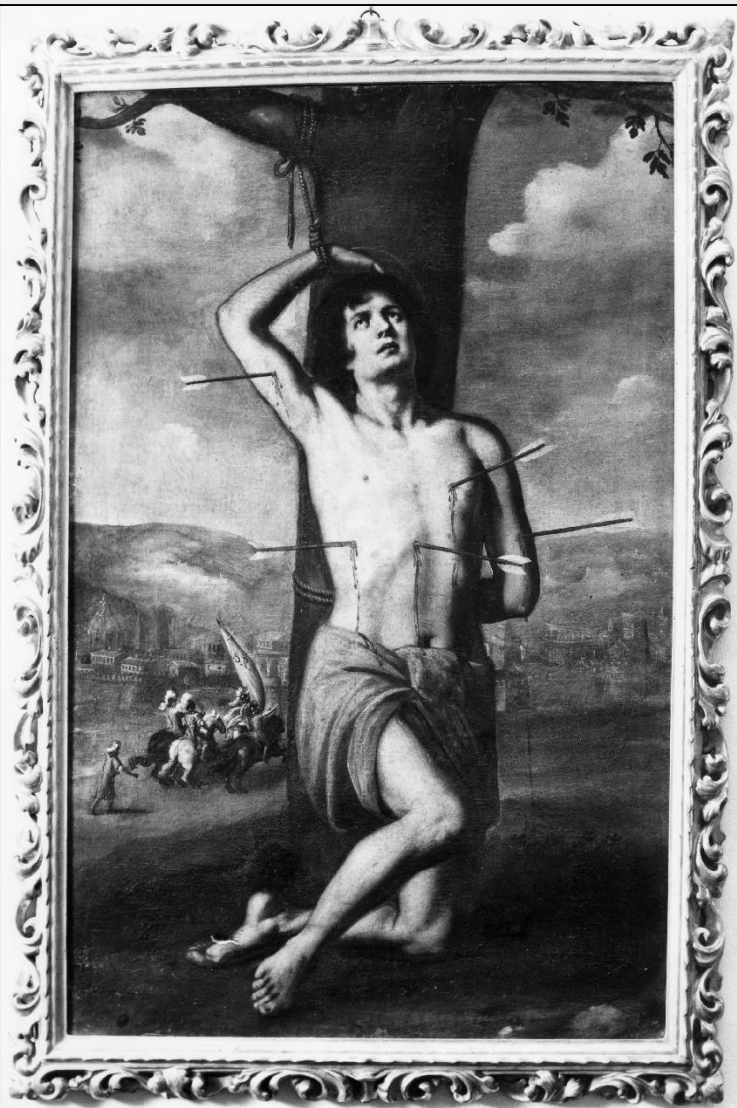


SCHEDA



CD - CODICI

TSK - Tipo Scheda	OA
LIR - Livello ricerca	C
NCT - CODICE UNIVOCO	
NCTR - Codice regione	09
NCTN - Numero catalogo generale	00130914
ESC - Ente schedatore	S17
ECP - Ente competente	S128

RV - RELAZIONI

RSE - RELAZIONI DIRETTE

RSER - Tipo relazione	scheda storica
RSET - Tipo scheda	NR

OG - OGGETTO

OGT - OGGETTO

OGTD - Definizione	dipinto
--------------------	---------

SGT - SOGGETTO

SGTI - Identificazione	martirio di San Sebastiano
LC - LOCALIZZAZIONE GEOGRAFICO-AMMINISTRATIVA	
PVC - LOCALIZZAZIONE GEOGRAFICO-AMMINISTRATIVA ATTUALE	
PVCS - Stato	ITALIA
PVCR - Regione	Toscana
PVCP - Provincia	PO
PVCC - Comune	Prato
LDC - COLLOCAZIONE SPECIFICA	
DT - CRONOLOGIA	
DTZ - CRONOLOGIA GENERICA	
DTZG - Secolo	sec. XVII
DTZS - Frazione di secolo	prima metà
DTS - CRONOLOGIA SPECIFICA	
DTSI - Da	1600
DTSF - A	1649
DTM - Motivazione cronologia	analisi stilistica
AU - DEFINIZIONE CULTURALE	
ATB - AMBITO CULTURALE	
ATBD - Denominazione	ambito toscano
ATBM - Motivazione dell'attribuzione	analisi stilistica
MT - DATI TECNICI	
MTC - Materia e tecnica	tela/ pittura a olio
MIS - MISURE	
MISA - Altezza	190
MISL - Larghezza	120
CO - CONSERVAZIONE	
STC - STATO DI CONSERVAZIONE	
STCC - Stato di conservazione	discreto
STCS - Indicazioni specifiche	recente restauro
RS - RESTAURI	
RST - RESTAURI	
RSTD - Data	1975 ca.
DA - DATI ANALITICI	
DES - DESCRIZIONE	
DESO - Indicazioni sull'oggetto	Di buona fattura è in discrete condizioni essendo ripulito e rinforzato. La cornice intagliata e dorata è forse originale.
DESI - Codifica Iconclass	11 H (SEBASTIANO)
DESS - Indicazioni sul soggetto	Personaggi: San sebastiano. Attributi: (San Sebastiano) frecce. Paesaggi: Roma; cavalieri.
ISR - ISCRIZIONI	

ISRC - Classe di appartenenza	documentaria
ISRL - Lingua	latino
ISRS - Tecnica di scrittura	a pennello
ISRT - Tipo di caratteri	lettere capitali
ISRP - Posizione	sulla bandiera dei cavalieri
ISRI - Trascrizione	Senatus Populusque Romanus
NSC - Notizie storico-critiche	Il dipinto ripete una tradizionale impostazione iconografica secentesca fissata già con Annibale Carracci (museo di Quimper) e Domenichino (Genova, Coll. Durazzo-Pallavicini) e può essere collocato nell'ambito della pittura fiorentina ideata nei primi decenni del sec. XVII, assai vicino all'opera del Curradi per la qualità della pittura e il tono elegiaco che influenzerà Jacopo Vignali. L'opera è citata nell'inventario redatto per la soppressione del 1783. E' stato recentemente rintelato e ripulito (1975 ca.).
TU - CONDIZIONE GIURIDICA E VINCOLI	
CDG - CONDIZIONE GIURIDICA	
CDGG - Indicazione generica	proprietà Ente religioso cattolico
DO - FONTI E DOCUMENTI DI RIFERIMENTO	
FTA - DOCUMENTAZIONE FOTOGRAFICA	
FTAX - Genere	documentazione allegata
FTAP - Tipo	fotografia b/n
FTAN - Codice identificativo	SBAS FI 320696
FNT - FONTI E DOCUMENTI	
FNTP - Tipo	inventario
FNTD - Data	1783
AD - ACCESSO AI DATI	
ADS - SPECIFICHE DI ACCESSO AI DATI	
ADSP - Profilo di accesso	3
ADSM - Motivazione	scheda di bene non adeguatamente sorvegliabile
CM - COMPILAZIONE	
CMP - COMPILAZIONE	
CMPD - Data	1980
CMPN - Nome	Ciatti M.
FUR - Funzionario responsabile	Meloni Trkulja S.
RVM - TRASCRIZIONE PER INFORMATIZZAZIONE	
RVMD - Data	2006
RVMN - Nome	ART PAST/ Malquori A.
AGG - AGGIORNAMENTO - REVISIONE	
AGGD - Data	2006
AGGN - Nome	ARTPAST
AGGF - Funzionario responsabile	NR (recupero pregresso)

