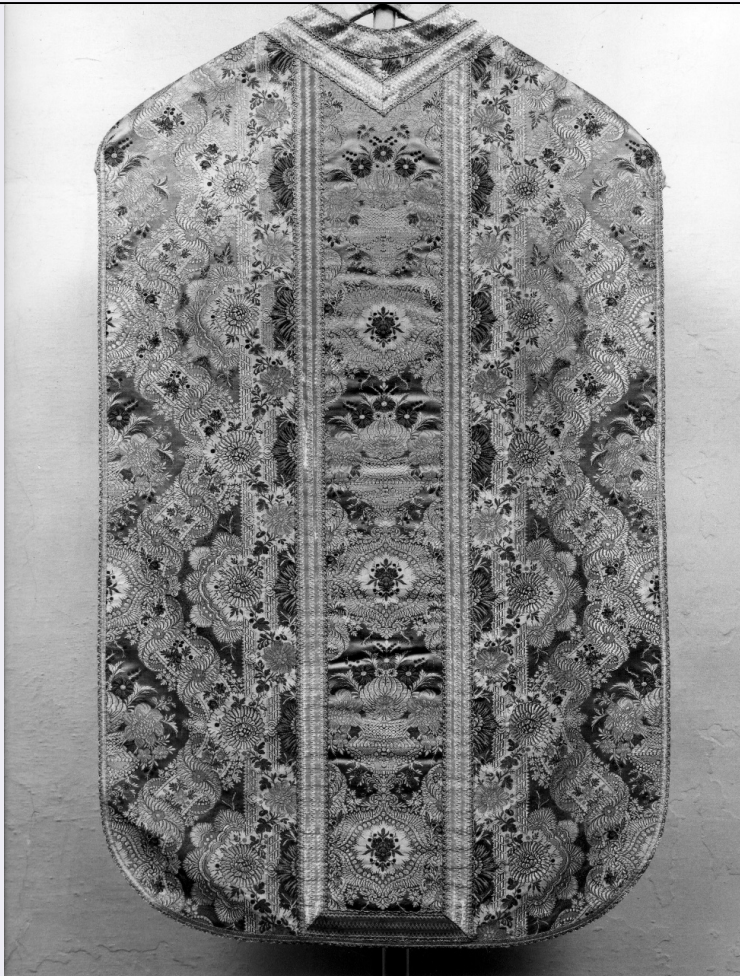


SCHEDA



CD - CODICI

TSK - Tipo Scheda OA

LIR - Livello ricerca C

NCT - CODICE UNIVOCO

NCTR - Codice regione 09

NCTN - Numero catalogo generale 00120808

ESC - Ente schedatore S17

ECP - Ente competente S128

RV - RELAZIONI

RVE - STRUTTURA COMPLESSA

RVEL - Livello 0

OG - OGGETTO

OGT - OGGETTO

OGTD - Definizione paramento liturgico

LC - LOCALIZZAZIONE GEOGRAFICO-AMMINISTRATIVA

PVC - LOCALIZZAZIONE GEOGRAFICO-AMMINISTRATIVA ATTUALE

PVCS - Stato ITALIA

PVCR - Regione Toscana

PVCP - Provincia PO

PVCC - Comune	Prato
LDC - COLLOCAZIONE SPECIFICA	
UB - UBICAZIONE E DATI PATRIMONIALI	
UBO - Ubicazione originaria	SC
DT - CRONOLOGIA	
DTZ - CRONOLOGIA GENERICA	
DTZG - Secolo	sec. XVIII
DTZS - Frazione di secolo	prima metà
DTS - CRONOLOGIA SPECIFICA	
DTSI - Da	1700
DTSF - A	1749
DTM - Motivazione cronologia	analisi stilistica
AU - DEFINIZIONE CULTURALE	
ATB - AMBITO CULTURALE	
ATBD - Denominazione	manifattura francese
ATBM - Motivazione dell'attribuzione	analisi stilistica
AAT - Altre attribuzioni	manifattura italiana
MT - DATI TECNICI	
MTC - Materia e tecnica	seta/ tessuto/ broccatura
MTC - Materia e tecnica	filo d'oro/ trama broccata
MTC - Materia e tecnica	filo di seta/ trama broccata
MIS - MISURE	
MISA - Altezza	110
MISL - Larghezza	70
CO - CONSERVAZIONE	
STC - STATO DI CONSERVAZIONE	
STCC - Stato di conservazione	buono
DA - DATI ANALITICI	
DES - DESCRIZIONE	
DESO - Indicazioni sull'oggetto	Fondo in raso di colore rosso e disegno oro, bianco, celeste, blu, rosa, rosso, verde. Il gallone è tessuto in taffetas con filo dorato. Il disegno è un insieme tra i repertori decorativi dello stile 'bizzarro' e di quello 'a giardino'; una fascia sale in verticale con andamento sinusoidale, a sua volta la banda è avvolta da una spirale decorata a foglia; nelle anse vi è un vaso con fiori.
DESI - Codifica Iconclass	NR (recupero pregresso)
DESS - Indicazioni sul soggetto	NR (recupero pregresso)
NSC - Notizie storico-critiche	Elegante tessuto caratterizzato da un repertorio decorativo non troppo frequente, di gusto esotico e francesizzante è databile non oltre la metà del secolo XVIII.
TU - CONDIZIONE GIURIDICA E VINCOLI	

CDG - CONDIZIONE GIURIDICA

CDGG - Indicazione generica	proprietà privata
------------------------------------	-------------------

DO - FONTI E DOCUMENTI DI RIFERIMENTO**FTA - DOCUMENTAZIONE FOTOGRAFICA**

FTAX - Genere	documentazione allegata
FTAP - Tipo	fotografia b/n
FTAN - Codice identificativo	SBAS FI 285063

AD - ACCESSO AI DATI**ADS - SPECIFICHE DI ACCESSO AI DATI**

ADSP - Profilo di accesso	3
ADSM - Motivazione	scheda di bene non adeguatamente sorvegliabile

CM - COMPILAZIONE**CMP - COMPILAZIONE**

CMPD - Data	1978
CMPN - Nome	Castellucci D.

FUR - Funzionario responsabile	Paolucci A.
---------------------------------------	-------------

RVM - TRASCRIZIONE PER INFORMATIZZAZIONE

RVMD - Data	2006
RVMN - Nome	ARTPAST/ Bartolucci L.

AGG - AGGIORNAMENTO - REVISIONE

AGGD - Data	2006
AGGN - Nome	ARTPAST
AGGF - Funzionario responsabile	NR (recupero pregresso)