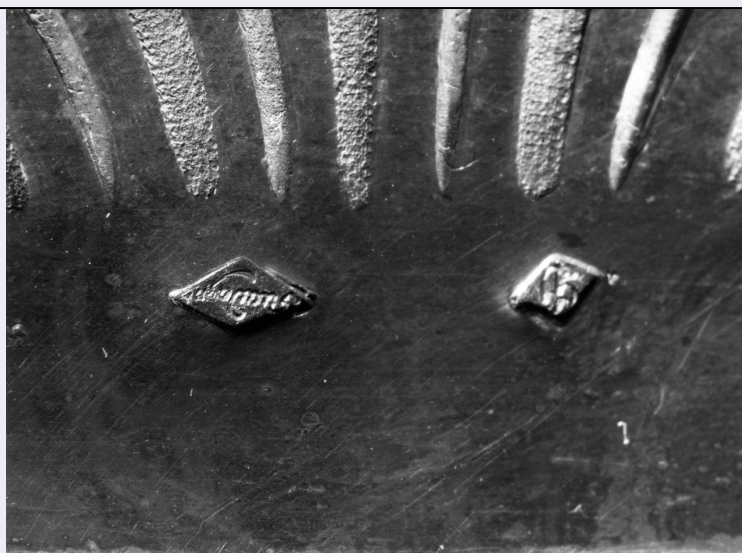


SCHEDA



CD - CODICI

TSK - Tipo Scheda OA

LIR - Livello ricerca C

NCT - CODICE UNIVOCO

NCTR - Codice regione 09

NCTN - Numero catalogo
generale 00154861

ESC - Ente schedatore S17

ECP - Ente competente S128

OG - OGGETTO

OGT - OGGETTO

OGTD - Definizione candelieri

OGTV - Identificazione serie

QNT - QUANTITA'

QNTN - Numero 26

LC - LOCALIZZAZIONE GEOGRAFICO-AMMINISTRATIVA

PVC - LOCALIZZAZIONE GEOGRAFICO-AMMINISTRATIVA ATTUALE

PVCS - Stato ITALIA

PVCR - Regione Toscana

PVCP - Provincia PO

PVCC - Comune Prato

LDC - COLLOCAZIONE SPECIFICA

UB - UBICAZIONE E DATI PATRIMONIALI

UBO - Ubicazione originaria SC

DT - CRONOLOGIA

DTZ - CRONOLOGIA GENERICA

DTZG - Secolo sec. XIX

DTZS - Frazione di secolo primo quarto

DTS - CRONOLOGIA SPECIFICA**DTSI - Da** 1800**DTSF - A** 1824**DTM - Motivazione cronologia** punzone**AU - DEFINIZIONE CULTURALE****AUT - AUTORE****AUTM - Motivazione dell'attribuzione** punzone**AUTN - Nome scelto** Guadagni Gaetano**AUTA - Dati anagrafici** 1778/ 1836**AUTH - Sigla per citazione** 00001958**AUT - AUTORE****AUTM - Motivazione dell'attribuzione** punzone**AUTN - Nome scelto** Guadagni Giovanni**AUTA - Dati anagrafici** 1800/ 1869**AUTH - Sigla per citazione** 00003444**MT - DATI TECNICI****MTC - Materia e tecnica** argento/ fusione/ sbalzo/ cesellatura**MIS - MISURE****MISA - Altezza** 42**MISV - Varie** Sei esemplari misurano cm. 57.5.**MISV - Varie** Sei esemplari misurano cm. 72.**MISV - Varie** Sei esemplari misurano cm. 88.5.**CO - CONSERVAZIONE****STC - STATO DI CONSERVAZIONE****STCC - Stato di conservazione** discreto**STCS - Indicazioni specifiche** Ossidazione, ammaccature.**DA - DATI ANALITICI****DES - DESCRIZIONE****DESO - Indicazioni sull'oggetto** Candelieri dal corpo a balaustino tornito con nodo a corpo di vaso su base tripode. Supporto ligneo con rivestimento in lamina d'argento sbalzata e cesellata a motivi di foglie lanceolate. Coppa reggicero a corolla schiacciata.**DESI - Codifica Iconclass** NR (recupero pregresso)**DESS - Indicazioni sul soggetto** NR (recupero pregresso)**ISR - ISCRIZIONI****ISRC - Classe di appartenenza** documentaria**ISRS - Tecnica di scrittura** a impressione**ISRT - Tipo di caratteri** corsivo**ISRP - Posizione** base

ISRI - Trascrizione	Guadagni
ISR - ISCRIZIONI	
ISRC - Classe di appartenenza	documentaria
ISRS - Tecnica di scrittura	a impressione
ISRT - Tipo di caratteri	corsivo
ISRP - Posizione	base
ISRI - Trascrizione	G(aetano) G(iovanni)
STM - STEMMI, EMBLEMI, MARCHI	
STMC - Classe di appartenenza	punzone
STMQ - Qualificazione	argentiere
STMI - Identificazione	Guadagni
STMP - Posizione	base
STMD - Descrizione	Losanga con al centro l'iscrizione Guadagni.
STM - STEMMI, EMBLEMI, MARCHI	
STMC - Classe di appartenenza	punzone
STMQ - Qualificazione	argentiere
STMI - Identificazione	Guadagni
STMP - Posizione	base
STMD - Descrizione	G(aetano) G(iovanni)
NSC - Notizie storico-critiche	Eleganti esempi di arredo per uso liturgico dall'impianto formale di gusto tardo impero. Eseguiti nella bottega fiorentina degli argentieri Gaetano e Giovanni Guadagni. Databili intorno al primo quarto del XIX secolo.
TU - CONDIZIONE GIURIDICA E VINCOLI	
CDG - CONDIZIONE GIURIDICA	
CDGG - Indicazione generica	proprietà privata
DO - FONTI E DOCUMENTI DI RIFERIMENTO	
FTA - DOCUMENTAZIONE FOTOGRAFICA	
FTAX - Genere	documentazione allegata
FTAP - Tipo	fotografia b/n
FTAN - Codice identificativo	SBAS FI 269528
FTA - DOCUMENTAZIONE FOTOGRAFICA	
FTAX - Genere	documentazione allegata
FTAP - Tipo	fotografia b/n
BIB - BIBLIOGRAFIA	
BIBX - Genere	bibliografia di confronto
BIBA - Autore	Curiosità reggia
BIBD - Anno di edizione	1979
BIBH - Sigla per citazione	00001207
BIBN - V., pp., nn.	p. 157

AD - ACCESSO AI DATI**ADS - SPECIFICHE DI ACCESSO AI DATI****ADSP - Profilo di accesso** 3**ADSM - Motivazione** scheda di bene non adeguatamente sorvegliabile**CM - COMPILAZIONE****CMP - COMPILAZIONE****CMPD - Data** 1980**CMPN - Nome** Gori Sassoli M.**FUR - Funzionario responsabile** Meloni S.**RVM - TRASCRIZIONE PER INFORMATIZZAZIONE****RVMD - Data** 2006**RVMN - Nome** ARTPAST/ Bartolucci L.**AGG - AGGIORNAMENTO - REVISIONE****AGGD - Data** 2006**AGGN - Nome** ARTPAST**AGGF - Funzionario responsabile** NR (recupero pregresso)