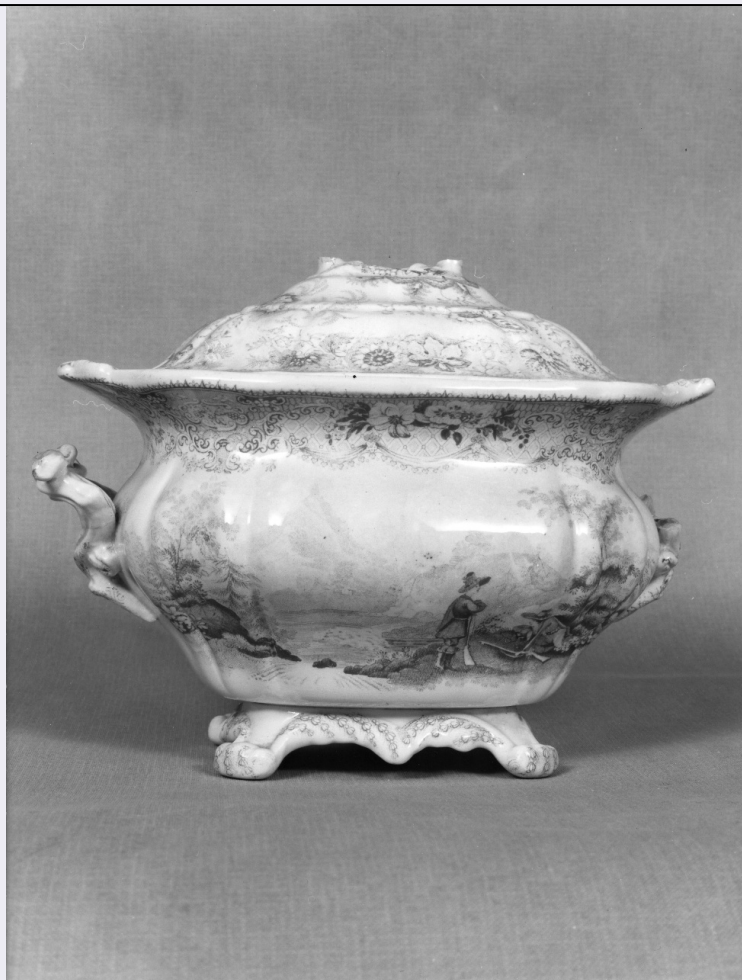


SCHEDA



CD - CODICI

TSK - Tipo Scheda	OA
LIR - Livello ricerca	C
NCT - CODICE UNIVOCO	
NCTR - Codice regione	09
NCTN - Numero catalogo generale	00154869
ESC - Ente schedatore	S17
ECP - Ente competente	S128

OG - OGGETTO

OGT - OGGETTO

OGTD - Definizione zuppiera

SGT - SOGGETTO

SGTI - Identificazione scena di caccia

LC - LOCALIZZAZIONE GEOGRAFICO-AMMINISTRATIVA

PVC - LOCALIZZAZIONE GEOGRAFICO-AMMINISTRATIVA ATTUALE

PVCS - Stato ITALIA
PVCR - Regione Toscana
PVCP - Provincia PO
PVCC - Comune Prato

LDC - COLLOCAZIONE SPECIFICA**UB - UBICAZIONE E DATI PATRIMONIALI****UBO - Ubicazione originaria** SC**DT - CRONOLOGIA****DTZ - CRONOLOGIA GENERICA****DTZG - Secolo** sec. XIX**DTZS - Frazione di secolo** seconda metà**DTS - CRONOLOGIA SPECIFICA****DTSI - Da** 1850**DTSF - A** 1899**DTM - Motivazione cronologia** analisi stilistica**AU - DEFINIZIONE CULTURALE****ATB - AMBITO CULTURALE****ATBD - Denominazione** manifattura statunitense**ATBM - Motivazione dell'attribuzione** marchio**MT - DATI TECNICI****MTC - Materia e tecnica** maiolica/ modellatura/ pittura**MIS - MISURE****MISA - Altezza** 15**MISL - Larghezza** 19**CO - CONSERVAZIONE****STC - STATO DI CONSERVAZIONE****STCC - Stato di conservazione** cattivo**STCS - Indicazioni specifiche** Mancante una zampina, un manico e il pomello del coperchio.**DA - DATI ANALITICI****DES - DESCRIZIONE****DESO - Indicazioni sull'oggetto** Piccola zuppiera dal corpo bombato con zampine a voluta, due manici, coperchio, decorati da motivi geometrici floreali, festoni e mazzi di fiori in colore rosso-rosato.**DESI - Codifica Iconclass** NR (recupero pregresso)**DESS - Indicazioni sul soggetto** Soggetti profani. Figure: figure maschili. Armi: fucili. Piante: alberi. Vegetali. Laghi. Paesaggi: paesaggio montuoso. Abbigliamento: abbigliamento contemporaneo.**STM - STEMMI, EMBLEMI, MARCHI****STMC - Classe di appartenenza** marchio**STMQ - Qualificazione** fabbrica**STMI - Identificazione** Tyrol Hunsters Davenport**STMP - Posizione** sotto la base**STMD - Descrizione** Cornice floreale con iscrizione Tyrol Hunsters Davenport all'interno.
Esempio di oggetto domestico della seconda metà del XIX secolo dal

NSC - Notizie storico-critiche

grazioso impianto tipologico ripetente forme del secolo precedente. Manifattura inglese della città di Davenport. Nei lati lunghi sono ripetute due scenette con cacciatori in un paesaggio montuoso egualmente di colorazione rosso-rosata.

TU - CONDIZIONE GIURIDICA E VINCOLI**ACQ - ACQUISIZIONE**

ACQT - Tipo acquisizione donazione

ACQD - Data acquisizione 1958

CDG - CONDIZIONE GIURIDICA

CDGG - Indicazione generica proprietà privata

DO - FONTI E DOCUMENTI DI RIFERIMENTO**FTA - DOCUMENTAZIONE FOTOGRAFICA**

FTAX - Genere documentazione allegata

FTAP - Tipo fotografia b/n

FTAN - Codice identificativo SBAS FI 271584

AD - ACCESSO AI DATI**ADS - SPECIFICHE DI ACCESSO AI DATI**

ADSP - Profilo di accesso 3

ADSM - Motivazione scheda di bene non adeguatamente sorvegliabile

CM - COMPILAZIONE**CMP - COMPILAZIONE**

CMPD - Data 1980

CMPN - Nome Gori Sassoli M.

FUR - Funzionario responsabile Meloni S.

RVM - TRASCRIZIONE PER INFORMATIZZAZIONE

RVMD - Data 2006

RVMN - Nome ARTPAST/ Bartolucci L.

AGG - AGGIORNAMENTO - REVISIONE

AGGD - Data 2006

AGGN - Nome ARTPAST

AGGF - Funzionario responsabile NR (recupero pregresso)