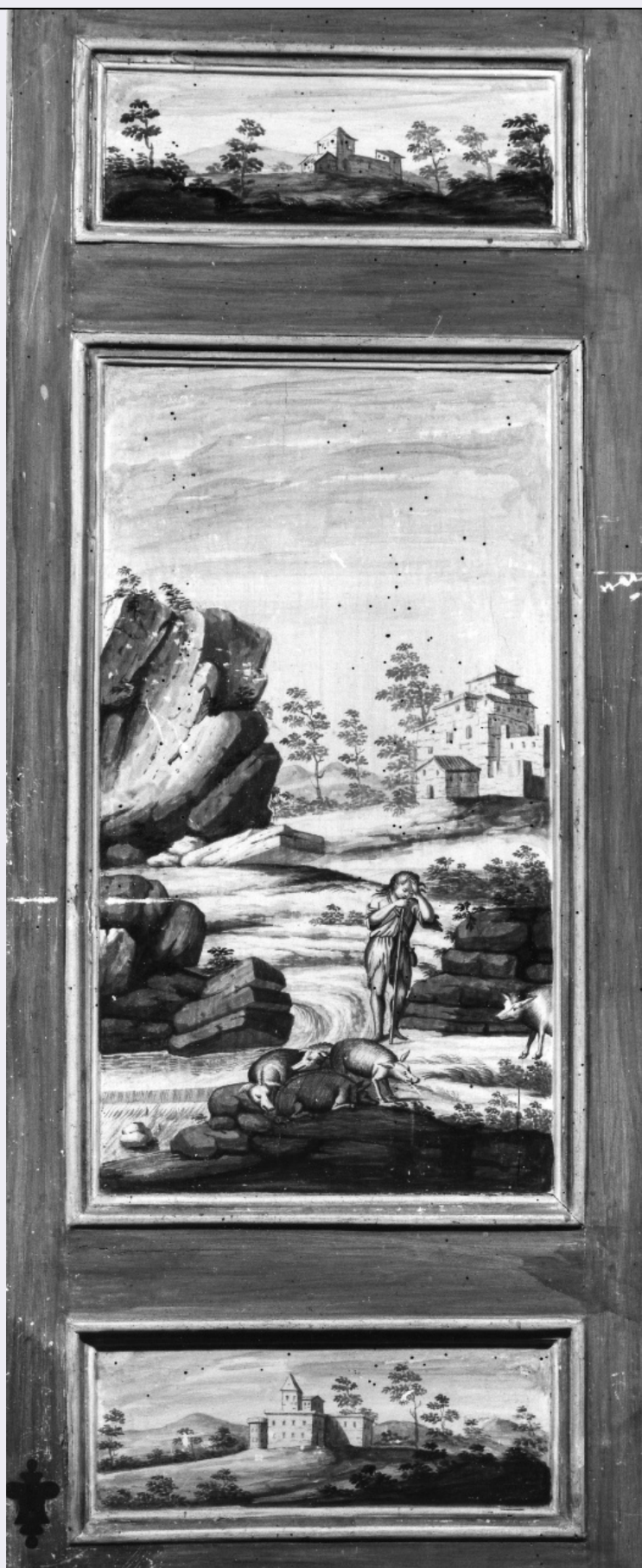


SCHEDA



CD - CODICI

TSK - Tipo Scheda

OA

LIR - Livello ricerca

C

NCT - CODICE UNIVOCO

NCTR - Codice regione	09
NCTN - Numero catalogo generale	00155006
NCTS - Suffisso numero catalogo generale	A
ESC - Ente schedatore	S17
ECP - Ente competente	S128

RV - RELAZIONI**RVE - STRUTTURA COMPLESSA**

RVEL - Livello	13
RVER - Codice bene radice	0900155006 A
RVES - Codice bene componente	0900155018

OG - OGGETTO**OGT - OGGETTO**

OGTD - Definizione	anta di armadio
OGTP - Posizione	secondo sporto dell'armadio centrale

SGT - SOGGETTO

SGTI - Identificazione	paesaggio con il figliol prodigo che cura i maiali; paesaggio con il ritorno del figliol prodigo
-------------------------------	--

LC - LOCALIZZAZIONE GEOGRAFICO-AMMINISTRATIVA**PVC - LOCALIZZAZIONE GEOGRAFICO-AMMINISTRATIVA ATTUALE**

PVCS - Stato	ITALIA
PVCR - Regione	Toscana
PVCP - Provincia	PO
PVCC - Comune	Prato

LDC - COLLOCAZIONE SPECIFICA**UB - UBICAZIONE E DATI PATRIMONIALI**

UBO - Ubicazione originaria	OR
------------------------------------	----

DT - CRONOLOGIA**DTZ - CRONOLOGIA GENERICA**

DTZG - Secolo	sec. XVIII
----------------------	------------

DTS - CRONOLOGIA SPECIFICA

DTSI - Da	1764
------------------	------

DTSF - A	1764
-----------------	------

DTM - Motivazione cronologia	bibliografia
-------------------------------------	--------------

AU - DEFINIZIONE CULTURALE**ATB - AMBITO CULTURALE**

ATBD - Denominazione	ambito toscano
ATBM - Motivazione dell'attribuzione	analisi stilistica

MT - DATI TECNICI

MTC - Materia e tecnica	legno/ pittura a tempera
MIS - MISURE	
MISA - Altezza	65
MISL - Larghezza	36
MISV - Varie	I tre scomparti minori misurano cm. 12x36.
CO - CONSERVAZIONE	
STC - STATO DI CONSERVAZIONE	
STCC - Stato di conservazione	mediocre
STCS - Indicazioni specifiche	Cadute di colore, tarlature, crepe, sporco.
DA - DATI ANALITICI	
DES - DESCRIZIONE	
DESO - Indicazioni sull'oggetto	Cinque pannelli lignei dipinti a tempera inseriti nel secondo sporto dell'armadio a muro centrale nell'anticamera della stanza dei Padri.
DESI - Codifica Iconclass	25 H 11 23 : 73 C 86 45; 25 H 1 : 73 C 86 46
DESS - Indicazioni sul soggetto	Soggetti sacri. Figure maschili: figliol prodigo; padre. Piante: alberi. Animali: maiali. Paesaggi: paesaggio campestre; paesaggio rupestre. Costruzioni. Abbigliamento: abbigliamento contemporaneo.
NSC - Notizie storico-critiche	Nei tre pannelli rettangolari piccoli, alternati a due quadrangolari di maggiori dimensioni, sono rappresentati paesaggi con alberelli e case. Nei pannelli maggiori: Episodi della parabola del Figliol prodigo. Nel primo, in alto, è il giovane ridotto a guardiano dei porci intorno in un paesaggio roccioso mentre sul fondo è una villa; nel secondo pannello è l'abbraccio col padre. Colorazione celeste-turchese su fondo bianco-avorio. Piacevole lavoro pittorico dall'impianto formale di gusto miniaturistico. Probabilmente eseguito in ambito locale forse da immagini a stampa. Databile al 1764 come gli armadi della spezieria, benchè eseguiti da mano alquanto più inesperta.
TU - CONDIZIONE GIURIDICA E VINCOLI	
CDG - CONDIZIONE GIURIDICA	
CDGG - Indicazione generica	proprietà privata
DO - FONTI E DOCUMENTI DI RIFERIMENTO	
FTA - DOCUMENTAZIONE FOTOGRAFICA	
FTAX - Genere	documentazione allegata
FTAP - Tipo	fotografia b/n
FTAN - Codice identificativo	SBAS FI 269584
FTA - DOCUMENTAZIONE FOTOGRAFICA	
FTAX - Genere	documentazione allegata
FTAP - Tipo	fotografia b/n
BIB - BIBLIOGRAFIA	
BIBX - Genere	bibliografia specifica
BIBA - Autore	Collini Bisori R.
BIBD - Anno di edizione	1979
BIBN - V., pp., nn.	pp. 114-115

AD - ACCESSO AI DATI**ADS - SPECIFICHE DI ACCESSO AI DATI****ADSP - Profilo di accesso** 3**ADSM - Motivazione** scheda di bene non adeguatamente sorvegliabile**CM - COMPILAZIONE****CMP - COMPILAZIONE****CMPD - Data** 1980**CMPN - Nome** Gori Sassoli M.**FUR - Funzionario responsabile** Meloni S.**RVM - TRASCRIZIONE PER INFORMATIZZAZIONE****RVMD - Data** 2006**RVMN - Nome** ARTPAST/ Bartolucci L.**AGG - AGGIORNAMENTO - REVISIONE****AGGD - Data** 2006**AGGN - Nome** ARTPAST**AGGF - Funzionario responsabile** NR (recupero pregresso)