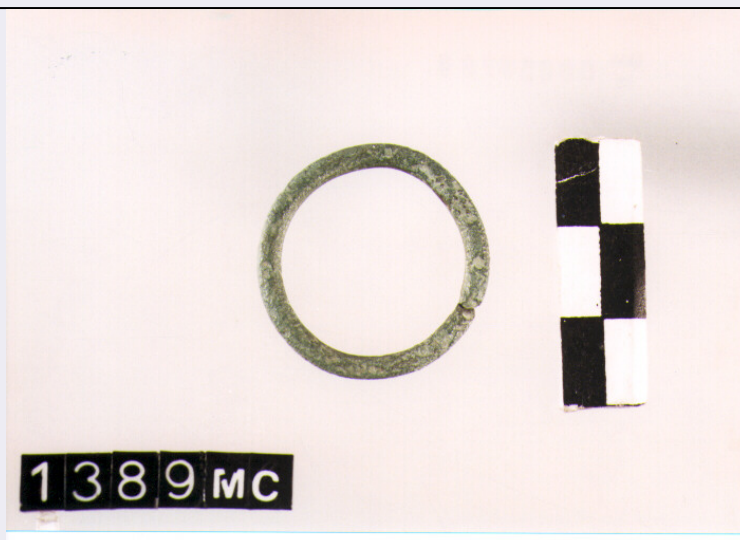


SCHEDA



CD - CODICI

TSK - Tipo Scheda	OA
LIR - Livello ricerca	P
NCT - CODICE UNIVOCO	
NCTR - Codice regione	09
NCTN - Numero catalogo generale	00455525
ESC - Ente schedatore	L. 160/1988
ECP - Ente competente	S128

OG - OGGETTO

OGT - OGGETTO

OGTD - Definizione	monumento funebre
OGTT - Tipologia	a colonna
OGTN - Denominazione /dedicazione	cippo funerario di David Levi

LC - LOCALIZZAZIONE GEOGRAFICO-AMMINISTRATIVA

PVC - LOCALIZZAZIONE GEOGRAFICO-AMMINISTRATIVA ATTUALE

PVCS - Stato	ITALIA
PVCR - Regione	Toscana
PVCP - Provincia	FI
PVCC - Comune	Firenze

LDC - COLLOCAZIONE SPECIFICA

UB - UBICAZIONE E DATI PATRIMONIALI

UBO - Ubicazione originaria	OR
-----------------------------	----

DT - CRONOLOGIA

DTZ - CRONOLOGIA GENERICA

DTZG - Secolo	sec. XIX
---------------	----------

DTS - CRONOLOGIA SPECIFICA

DTSI - Da	1880/08/08
-----------	------------

DTSV - Validità	post
DTSF - A	1881
DTSL - Validità	ca.
DTM - Motivazione cronologia	iscrizione
DTM - Motivazione cronologia	contesto
AU - DEFINIZIONE CULTURALE	
AUT - AUTORE	
AUTS - Riferimento all'autore	attribuito
AUTR - Riferimento all'intervento	progettista
AUTM - Motivazione dell'attribuzione	analisi stilistica
AUTN - Nome scelto	Treves Marco
AUTA - Dati anagrafici	1814/ 1898
AUTH - Sigla per citazione	00003178
AUT - AUTORE	
AUTR - Riferimento all'intervento	esecutore
AUTM - Motivazione dell'attribuzione	documentazione
AUTN - Nome scelto	Labardi Antonio ditta
AUTA - Dati anagrafici	notizie seconda metà sec. XIX
AUTH - Sigla per citazione	00005653
MT - DATI TECNICI	
MTC - Materia e tecnica	marmo bianco/ scultura/ incisione
MTC - Materia e tecnica	ferro/ forgiatura/ battitura
MIS - MISURE	
MISA - Altezza	162
MISL - Larghezza	50
MISP - Profondità	36
MISV - Varie	recinto: 200 x 100
CO - CONSERVAZIONE	
STC - STATO DI CONSERVAZIONE	
STCC - Stato di conservazione	discreto
STCS - Indicazioni specifiche	presenza di muschi, ossidazione del metallo
DA - DATI ANALITICI	
DES - DESCRIZIONE	
DESO - Indicazioni sull'oggetto	Il Cippo modanato e' sormontato da una colonna spezzata dal fusto liscio.Il recinto e' costituito da un cancello di ferro battuto decorato con motivi geometrici e trilobi. Gli angoli sono coronati dalla fiamma ardente.
DESI - Codifica Iconclass	NR (recupero pregresso)

DESS - Indicazioni sul soggetto	Simboli: (sepolcrale) fiamma ardente. Simboli: (caducita' della vita) colonna spezzata.
ISR - ISCRIZIONI	
ISRC - Classe di appartenenza	sepolcrale
ISRL - Lingua	ebraico
ISRS - Tecnica di scrittura	a solchi
ISRT - Tipo di caratteri	caratteri ebraici quadrati
ISRP - Posizione	sul fusto della colonna
ISRI - Trascrizione	ããã ìãé
ISR - ISCRIZIONI	
ISRC - Classe di appartenenza	sepolcrale
ISRS - Tecnica di scrittura	a solchi
ISRT - Tipo di caratteri	lettere capitali/ numeri arabi
ISRP - Posizione	sul basamento
ISRI - Trascrizione	SOTTO QUESTE ZOLLE SONO CUSTODITE / LE SPOGLIE MORTALI / DI DAVID LEVI / VEZZOSO E GIOCONDO FANCIULLO / CHE DISDEGNANDO / QUESTA VALLE DI LACRIME /NON ANCORA UNILUSTRE / L'8 AGOSTO 1880 / SERENAMENTE SALI' AL CIELO/ DEL CUORE / DEGLI INCONSOLABILI GENITORI / PORTANDO SECO LE CHIAVI
NSC - Notizie storico-critiche	Nell'Archivio della Comunita' ebraica di Firenze e' conservata la ricevutadi pagamento del monumento ad opera di Antonio Labardi.
TU - CONDIZIONE GIURIDICA E VINCOLI	
CDG - CONDIZIONE GIURIDICA	
CDGG - Indicazione generica	proprietà Ente religioso non cattolico
DO - FONTI E DOCUMENTI DI RIFERIMENTO	
FTA - DOCUMENTAZIONE FOTOGRAFICA	
FTAX - Genere	documentazione allegata
FTAP - Tipo	fotografia b/n
FTAN - Codice identificativo	SBAS FI 498861
AD - ACCESSO AI DATI	
ADS - SPECIFICHE DI ACCESSO AI DATI	
ADSP - Profilo di accesso	3
ADSM - Motivazione	scheda di bene non adeguatamente sorvegliabile
CM - COMPILAZIONE	
CMP - COMPILAZIONE	
CMPD - Data	1995
CMPN - Nome	Ciampini L.
FUR - Funzionario responsabile	Damiani G.
AGG - AGGIORNAMENTO - REVISIONE	
AGGD - Data	2006

AGGN - Nome	ARTPAST/ Torricini L.
AGGF - Funzionario responsabile	NR (recupero pregresso)
AN - ANNOTAZIONI	