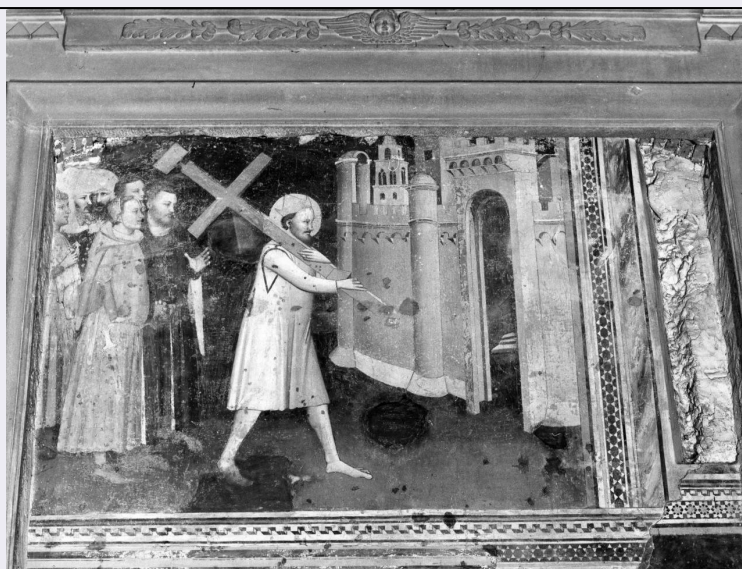


SCHEDA



CD - CODICI

TSK - Tipo Scheda	OA
LIR - Livello ricerca	C
NCT - CODICE UNIVOCO	
NCTR - Codice regione	09
NCTN - Numero catalogo generale	00019692
ESC - Ente schedatore	S17
ECP - Ente competente	S128

RV - RELAZIONI

RSE - RELAZIONI DIRETTE

RSER - Tipo relazione	scheda contenitore
RSET - Tipo scheda	OA

OG - OGGETTO

OGT - OGGETTO

OGTD - Definizione	dipinto
--------------------	---------

SGT - SOGGETTO

SGTI - Identificazione	Eraclio riporta la croce a Gerusalemme
------------------------	--

LC - LOCALIZZAZIONE GEOGRAFICO-AMMINISTRATIVA

PVC - LOCALIZZAZIONE GEOGRAFICO-AMMINISTRATIVA ATTUALE

PVCS - Stato	ITALIA
PVCR - Regione	Toscana
PVCP - Provincia	PT
PVCC - Comune	Pistoia

LDC - COLLOCAZIONE SPECIFICA

UB - UBICAZIONE E DATI PATRIMONIALI

UBO - Ubicazione originaria	OR
-----------------------------	----

DT - CRONOLOGIA

DTZ - CRONOLOGIA GENERICA**DTZG - Secolo** sec. XIV**DTZS - Frazione di secolo** secondo quarto**DTS - CRONOLOGIA SPECIFICA****DTSI - Da** 1325**DTSF - A** 1349**DTM - Motivazione cronologia** analisi stilistica**AU - DEFINIZIONE CULTURALE****AUT - AUTORE****AUTS - Riferimento all'autore** scuola**AUTR - Riferimento all'intervento** esecutore**AUTM - Motivazione dell'attribuzione** analisi stilistica**AUTN - Nome scelto** Maso di Banco**AUTA - Dati anagrafici** notizie 1341-1346**AUTH - Sigla per citazione** 00000717**AAT - Altre attribuzioni** Giotto**AAT - Altre attribuzioni** Alesso d'Andrea**MT - DATI TECNICI****MTC - Materia e tecnica** intonaco/ pittura a tempera**MIS - MISURE****MISA - Altezza** 160**MISN - Lunghezza** 300**FRM - Formato** rettangolare**CO - CONSERVAZIONE****STC - STATO DI CONSERVAZIONE****STCC - Stato di conservazione** mediocre**STCS - Indicazioni specifiche** cadute di colore**DA - DATI ANALITICI****DES - DESCRIZIONE****DESO - Indicazioni sull'oggetto** NR (recupero pregresso)**DESI - Codifica Iconclass** 11 D 41 17 2**DESS - Indicazioni sul soggetto** Soggetti sacri. Personaggi: Eraclio. Figure: folla. Oggetti: croce. Architetture.

L'affresco, riportato in luce alla fine del XIX secolo, faceva parte della decorazione trecentesca. Assieme alla Deposizione dalla Croce, è ricordato dal Beani, come opera di Giotto. Il Chiappelli ha accostato l'Ingresso di Eraclio alla Cappella di S. Silvestro in S. Croce a Firenze; anche per il Toesca l'affresco è prossimo a Maso. In tempi più recenti, l'attenzione della critica si è a più riprese appuntata sui due affreschi, a partire dal Longhi che ha affermato "ineccepibile l'appartenenza a

NSC - Notizie storico-critiche

Maso dell'affresco con Eraclio". Per il Mellini i forti caratteri maseschi non impediscono di riconoscere nell'affresco un'altra mano, che il Boskovits pensa di identificare con quella di Alesso d'Andrea, un seguace di Maso attivo a Pistoia. Secondo il Meiss infine, per quanto l'affresco abbia punti di contatto con le opere riconosciute di Alesso, in esso "le forme appaiono troppo morbide e la composizione troppo indecisa per appartenergli.

TU - CONDIZIONE GIURIDICA E VINCOLI**CDG - CONDIZIONE GIURIDICA****CDGG - Indicazione generica**

proprietà Ente religioso cattolico

DO - FONTI E DOCUMENTI DI RIFERIMENTO**FTA - DOCUMENTAZIONE FOTOGRAFICA****FTAX - Genere**

documentazione allegata

FTAP - Tipo

fotografia b/n

FTAN - Codice identificativo

SBAS FI 236209

BIB - BIBLIOGRAFIA**BIBX - Genere**

bibliografia specifica

BIBA - Autore

Beani G.

BIBD - Anno di edizione

1902

BIBN - V., pp., nn.

p. 30

BIB - BIBLIOGRAFIA**BIBX - Genere**

bibliografia specifica

BIBA - Autore

Chiappelli A.

BIBD - Anno di edizione

1929-1930

BIBN - V., pp., nn.

V. I, p. 223

BIB - BIBLIOGRAFIA**BIBX - Genere**

bibliografia specifica

BIBA - Autore

Toesca P.

BIBD - Anno di edizione

1951

BIBH - Sigla per citazione

00001002

BIBN - V., pp., nn.

p. 657

BIB - BIBLIOGRAFIA**BIBX - Genere**

bibliografia specifica

BIBA - Autore

Longhi R.

BIBD - Anno di edizione

1959

BIBN - V., pp., nn.

p. 6

BIB - BIBLIOGRAFIA**BIBX - Genere**

bibliografia specifica

BIBA - Autore

Mellini G.L.

BIBD - Anno di edizione

1968

BIBN - V., pp., nn.

pp. 62-64

BIB - BIBLIOGRAFIA**BIBX - Genere**

bibliografia specifica

BIBA - Autore	Boskovits M.
BIBD - Anno di edizione	1970
BIBN - V., pp., nn.	V. I, p. 34
BIB - BIBLIOGRAFIA	
BIBX - Genere	bibliografia specifica
BIBA - Autore	Meiss M.
BIBD - Anno di edizione	1971
BIBN - V., pp., nn.	p. 417
AD - ACCESSO AI DATI	
ADS - SPECIFICHE DI ACCESSO AI DATI	
ADSP - Profilo di accesso	3
ADSM - Motivazione	scheda di bene non adeguatamente sorvegliabile
CM - COMPILAZIONE	
CMP - COMPILAZIONE	
CMPD - Data	1975
CMPN - Nome	Giusti A. M.
FUR - Funzionario responsabile	Paolucci A.
RVM - TRASCRIZIONE PER INFORMATIZZAZIONE	
RVMD - Data	2006
RVMN - Nome	ARTPAST/ D'Ambra L.
AGG - AGGIORNAMENTO - REVISIONE	
AGGD - Data	2006
AGGN - Nome	ARTPAST/ D'Ambra L.
AGGF - Funzionario responsabile	NR (recupero pregresso)
AN - ANNOTAZIONI	