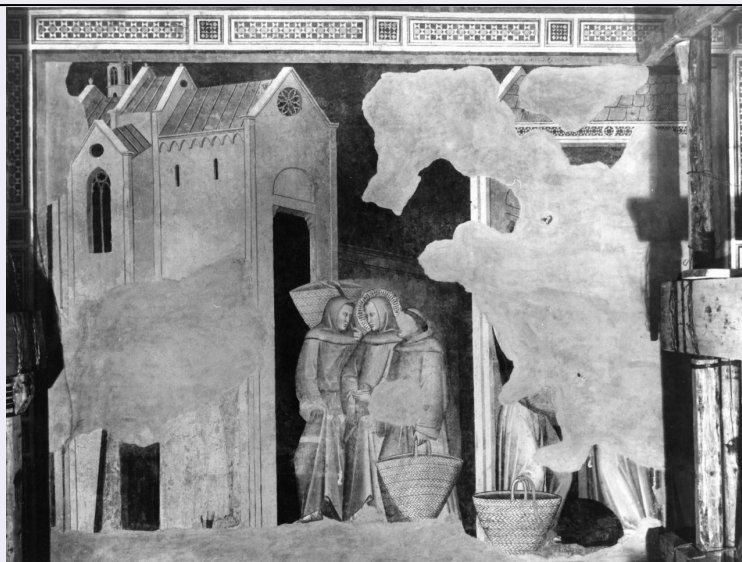


SCHEDA



CD - CODICI

TSK - Tipo Scheda OA

LIR - Livello ricerca C

NCT - CODICE UNIVOCO

NCTR - Codice regione 09

NCTN - Numero catalogo generale 00019751

NCTS - Suffisso numero catalogo generale A

ESC - Ente schedatore S17

ECP - Ente competente S128

RV - RELAZIONI

RVE - STRUTTURA COMPLESSA

RVEL - Livello 6

RVER - Codice bene radice 0900019751 A

RVES - Codice bene componente 0900019756

RSE - RELAZIONI DIRETTE

RSER - Tipo relazione scheda contenitore

RSET - Tipo scheda OA

OG - OGGETTO

OGT - OGGETTO

OGTD - Definizione dipinto

OGTP - Posizione parete destra, registro mediano

SGT - SOGGETTO

SGTI - Identificazione predica di Sant'Antonio da Padova ai confratelli

LC - LOCALIZZAZIONE GEOGRAFICO-AMMINISTRATIVA

PVC - LOCALIZZAZIONE GEOGRAFICO-AMMINISTRATIVA ATTUALE

PVCS - Stato ITALIA

PVCR - Regione	Toscana
PVCP - Provincia	PT
PVCC - Comune	Pistoia
LDC - COLLOCAZIONE SPECIFICA	
UB - UBICAZIONE E DATI PATRIMONIALI	
UBO - Ubicazione originaria	OR
DT - CRONOLOGIA	
DTZ - CRONOLOGIA GENERICA	
DTZG - Secolo	sec. XIV
DTZS - Frazione di secolo	metà
DTS - CRONOLOGIA SPECIFICA	
DTSI - Da	1340
DTSF - A	1360
DTM - Motivazione cronologia	analisi stilistica
AU - DEFINIZIONE CULTURALE	
ATB - AMBITO CULTURALE	
ATBD - Denominazione	ambito fiorentino
ATBR - Riferimento all'intervento	esecutore
ATBM - Motivazione dell'attribuzione	analisi stilistica
AAT - Altre attribuzioni	Gaddi Taddeo
AAT - Altre attribuzioni	Cristiani Giovanni di Bartolomeo
CMM - COMMITTENZA	
CMMN - Nome	Pazzaglia
MT - DATI TECNICI	
MTC - Materia e tecnica	intonaco/ pittura a fresco
MIS - MISURE	
MISA - Altezza	250
MISN - Lunghezza	400
FRM - Formato	rettangolare
CO - CONSERVAZIONE	
STC - STATO DI CONSERVAZIONE	
STCC - Stato di conservazione	cattivo
STCS - Indicazioni specifiche	frammenti/ cadute di colore
RS - RESTAURI	
RST - RESTAURI	
RSTD - Data	1900
RSTE - Ente responsabile	SBAS FI
DA - DATI ANALITICI	
DES - DESCRIZIONE	

DESO - Indicazioni sull'oggetto	NR (recupero pregresso)
DESI - Codifica Iconclass	11 H (ANTONIO DA PADOVA) 4 1 : 11 P 31 52 1
DESS - Indicazioni sul soggetto	Soggetti sacri. Personaggi: Sant'Antonio da Padova. Figure maschili: confratelli. Abbigliamento religioso: saio. Elementi architettonici: chiesa; abitazione. Oggetti: ceste.
NSC - Notizie storico-critiche	Gli affreschi della cappella, che presenta sulla parete sinistra storie di San Ludovico, e su quella destra storie di Sant'Antonio da Padova, non hanno goduto fin da oggi di una specifica trattazione, ma solo di sporadiche citazioni. Il Cavalcaselle ricorda le "Storie di Sant'Antonio" come opera dello stesso autore della cappella maggiore; il Van Marle si è limitato a smentire questa supposta identità, mentre il Chiappelli è tornato a ribadire che "gli affreschi mostrano stesso stile delle pitture del coro, o almeno di una parte di queste". In tempi più recenti l'Offner, che per primo ha riconosciuto nella cappella la presenza delle Storie di San Ludovico, oltre a quelle di Sant'Antonio, ha incluso gli affreschi nella lista delle opere di Giovanni di Bartolomeo Cristiani. Ma in verità la cronologia e i caratteri dei lavori del Cristiani sembrano male adattarsi agli affreschi della cappella, che parrebbero piuttosto orientarsi nella direzione dei più diretti epigoni giotteschi, e più particolarmente di Taddeo Gaddi. E' infine da notare come, a partire dal Cavalcaselle, si sia sempre identificata con la sacrestia (fondata nel 1386) quella cappella di San Ludovico che il Vasari riferisce essere stata affrescata da Puccio Capanna con storie del santo, soltanto il Chiappelli ha supposto potesse trattarsi di una delle cappelle del tarnsetto, proponendo di riconoscere come San Ludovico l'inconfondibile Sant'Agostino oltretutto quattrocentesco, della cappella Bracciolini. In realtà non dovrebbero sussistere dubbi che la cappella con storie di San Ludovico ricordata dal Vasari, non sappiamo con quanta fondatezza, come opera di Puccio Capanna, sia propriamente la cappella Pazzaglia.

TU - CONDIZIONE GIURIDICA E VINCOLI

CDG - CONDIZIONE GIURIDICA

CDGG - Indicazione generica

proprietà Ente religioso cattolico

DO - FONTI E DOCUMENTI DI RIFERIMENTO

FTA - DOCUMENTAZIONE FOTOGRAFICA

FTAX - Genere

documentazione allegata

FTAP - Tipo

fotografia b/n

FTAN - Codice identificativo

SBAS FI 24651

BIB - BIBLIOGRAFIA

BIBX - Genere

bibliografia di confronto

BIBA - Autore

Crowe J. A./ Cavalcaselle G. B.

BIBD - Anno di edizione

1883-1908

BIBH - Sigla per citazione

00000497

BIBN - V., pp., nn.

V. II, p. 149

BIB - BIBLIOGRAFIA

BIBX - Genere

bibliografia di confronto

BIBA - Autore

Van Marle R.

BIBD - Anno di edizione

1923-1938

BIBH - Sigla per citazione	00001626
BIBN - V., pp., nn.	V. V, p. 309
BIB - BIBLIOGRAFIA	
BIBX - Genere	bibliografia specifica
BIBA - Autore	Chiappelli A.
BIBD - Anno di edizione	1929-1930
BIBN - V., pp., nn.	pp. 199- 228
BIB - BIBLIOGRAFIA	
BIBX - Genere	bibliografia di confronto
BIBA - Autore	Offner R.
BIBD - Anno di edizione	1956
BIBN - V., pp., nn.	p. 192
AD - ACCESSO AI DATI	
ADS - SPECIFICHE DI ACCESSO AI DATI	
ADSP - Profilo di accesso	3
ADSM - Motivazione	scheda di bene non adeguatamente sorvegliabile
CM - COMPILAZIONE	
CMP - COMPILAZIONE	
CMPD - Data	1975
CMPN - Nome	Giusti A. M.
FUR - Funzionario responsabile	Paolucci A.
RVM - TRASCRIZIONE PER INFORMATIZZAZIONE	
RVMD - Data	2006
RVMN - Nome	ARTPAST/ D'Ambra L.
AGG - AGGIORNAMENTO - REVISIONE	
AGGD - Data	2006
AGGN - Nome	ARTPAST/ D'Ambra L.
AGGF - Funzionario responsabile	NR (recupero pregresso)
AN - ANNOTAZIONI	