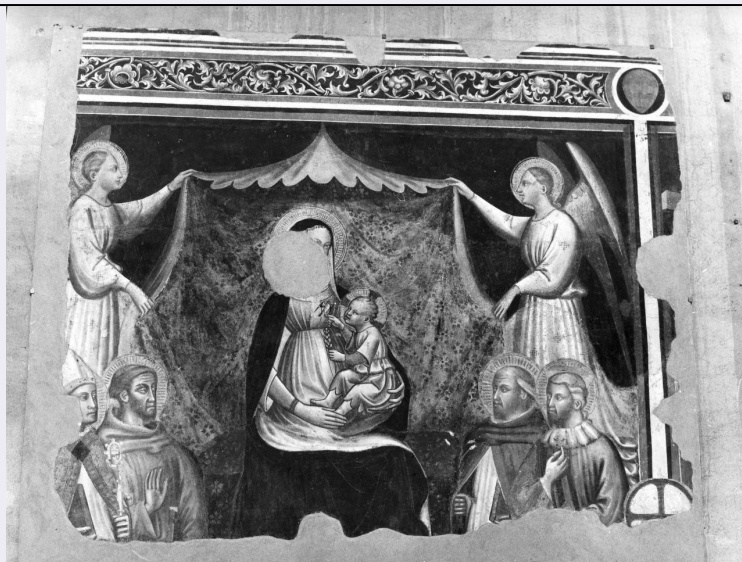


SCHEDA



CD - CODICI

TSK - Tipo Scheda	OA
LIR - Livello ricerca	C
NCT - CODICE UNIVOCO	
NCTR - Codice regione	09
NCTN - Numero catalogo generale	00019787
ESC - Ente schedatore	S17
ECP - Ente competente	S128

OG - OGGETTO

OGT - OGGETTO	
OGTD - Definizione	dipinto
OGTV - Identificazione	frammento
SGT - SOGGETTO	
SGTI - Identificazione	Madonna con Bambino tra angeli e Santi

LC - LOCALIZZAZIONE GEOGRAFICO-AMMINISTRATIVA

PVC - LOCALIZZAZIONE GEOGRAFICO-AMMINISTRATIVA ATTUALE

PVCS - Stato	ITALIA
PVCR - Regione	Toscana
PVCP - Provincia	PT
PVCC - Comune	Pistoia

LDC - COLLOCAZIONE SPECIFICA

LA - ALTRE LOCALIZZAZIONI GEOGRAFICO-AMMINISTRATIVE

TCL - Tipo di localizzazione	luogo di provenienza
------------------------------	----------------------

PRV - LOCALIZZAZIONE GEOGRAFICO-AMMINISTRATIVA

PRVR - Regione	Toscana
PRVP - Provincia	PT
PRVC - Comune	Pistoia

PRC - COLLOCAZIONE SPECIFICA	
PRD - DATA	
PRDI - Data ingresso	1350
PRDU - Data uscita	1890
DT - CRONOLOGIA	
DTZ - CRONOLOGIA GENERICA	
DTZG - Secolo	sec. XIV
DTZS - Frazione di secolo	seconda metà
DTS - CRONOLOGIA SPECIFICA	
DTSI - Da	1350
DTSF - A	1399
DTM - Motivazione cronologia	analisi stilistica
AU - DEFINIZIONE CULTURALE	
ATB - AMBITO CULTURALE	
ATBD - Denominazione	ambito pistoiese
ATBR - Riferimento all'intervento	esecutore
ATBM - Motivazione dell'attribuzione	analisi stilistica
MT - DATI TECNICI	
MTC - Materia e tecnica	intonaco/ pittura a fresco
MIS - MISURE	
MISA - Altezza	220
MISN - Lunghezza	270
FRM - Formato	rettangolare
CO - CONSERVAZIONE	
STC - STATO DI CONSERVAZIONE	
STCC - Stato di conservazione	mediocre
STCS - Indicazioni specifiche	cadute di colore
RS - RESTAURI	
RST - RESTAURI	
RSTD - Data	1900
RSTE - Ente responsabile	SBAS FI
DA - DATI ANALITICI	
DES - DESCRIZIONE	
DESO - Indicazioni sull'oggetto	NR (recupero pregresso)
DESI - Codifica Iconclass	11 F 4 (+3): 11 F 71 5: 11 H (FRANCESCO, LUDOVICO, DOMENICO, GIULIANO)
DESS - Indicazioni sul	Soggetti sacri. Personaggi: Madonna; Gesù Bambino; San Francesco; San Giuliano; San Ludovico; San Domenico. Figure: angeli. Animali: cardellino. Vegetali: spiga di grano. Elementi architettonici:

soggetto	baldacchino. Abbigliamento religioso: saio. Abbigliamento: veste; manto; veste guarnita di vaio; mantello. Attributi: (SAN LUDOVICO) pastorale; libro; tiara. Attributi: (SAN DOMENICO) giglio.
NSC - Notizie storico-critiche	L'affresco fu scoperto alla fine del XIX secolo, nella parete di fondo del transetto destro, sotto l'altare Bracciolini eretto nel 1688. Si sovrapponeva in parte al grande Crocifisso giottesco, affrescato sulla stessa parete. Sembrano riconoscibili nell'affresco echi della pittura emiliana, e più particolarmente di area bolognese, avvertibili tra l'altro nella particolare sigla gotica della figura della Madonna, nella caratterizzazione dei profili degli angeli, nel tipo fisiognomico e chiaroscurale delle teste dei santi.
TU - CONDIZIONE GIURIDICA E VINCOLI	
CDG - CONDIZIONE GIURIDICA	
CDGG - Indicazione generica	proprietà Ente religioso cattolico
DO - FONTI E DOCUMENTI DI RIFERIMENTO	
FTA - DOCUMENTAZIONE FOTOGRAFICA	
FTAX - Genere	documentazione allegata
FTAP - Tipo	fotografia b/n
FTAN - Codice identificativo	SBAS FI 236208
BIB - BIBLIOGRAFIA	
BIBX - Genere	bibliografia specifica
BIBA - Autore	Giglioli O.H.
BIBD - Anno di edizione	1904
BIBN - V., pp., nn.	p. 128
BIB - BIBLIOGRAFIA	
BIBX - Genere	bibliografia specifica
BIBA - Autore	Chiti A.
BIBD - Anno di edizione	1931
BIBN - V., pp., nn.	p. 161
BIB - BIBLIOGRAFIA	
BIBX - Genere	bibliografia specifica
BIBA - Autore	Beani G.
BIBD - Anno di edizione	1902
BIBN - V., pp., nn.	p. 41
AD - ACCESSO AI DATI	
ADS - SPECIFICHE DI ACCESSO AI DATI	
ADSP - Profilo di accesso	3
ADSM - Motivazione	scheda di bene non adeguatamente sorvegliabile
CM - COMPILAZIONE	
CMP - COMPILAZIONE	
CMPD - Data	1975
CMPN - Nome	Giusti A. M.
FUR - Funzionario responsabile	Paolucci A.

RVM - TRASCRIZIONE PER INFORMATIZZAZIONE	
RVMD - Data	2006
RVMN - Nome	ARTPAST/ D'Ambra L.
AGG - AGGIORNAMENTO - REVISIONE	
AGGD - Data	2006
AGGN - Nome	ARTPAST/ D'Ambra L.
AGGF - Funzionario responsabile	NR (recupero pregresso)
AN - ANNOTAZIONI	