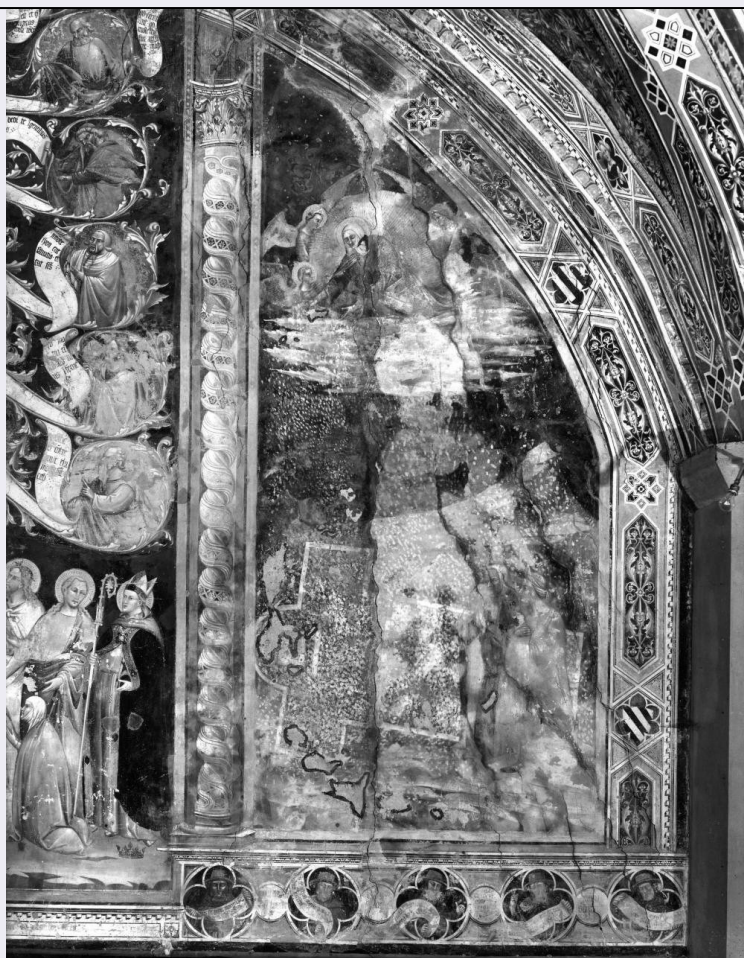


# SCHEDA



## CD - CODICI

TSK - Tipo Scheda	OA
LIR - Livello ricerca	C
<b>NCT - CODICE UNIVOCO</b>	
NCTR - Codice regione	09
NCTN - Numero catalogo generale	00019810
ESC - Ente schedatore	S17
ECP - Ente competente	S128

## RV - RELAZIONI

### RVE - STRUTTURA COMPLESSA

RVEL - Livello	3
RVER - Codice bene radice	0900019810

### RSE - RELAZIONI DIRETTE

RSER - Tipo relazione	scheda contenitore
RSET - Tipo scheda	OA

## OG - OGGETTO

### OGT - OGGETTO

OGTD - Definizione	dipinto
OGTP - Posizione	parte destra

### SGT - SOGGETTO

<b>SGTI - Identificazione</b>	Madonna con angeli
-------------------------------	--------------------

## **LC - LOCALIZZAZIONE GEOGRAFICO-AMMINISTRATIVA**

### **PVC - LOCALIZZAZIONE GEOGRAFICO-AMMINISTRATIVA ATTUALE**

<b>PVCS - Stato</b>	ITALIA
---------------------	--------

<b>PVCR - Regione</b>	Toscana
-----------------------	---------

<b>PVCP - Provincia</b>	PT
-------------------------	----

<b>PVCC - Comune</b>	Pistoia
----------------------	---------

### **LDC - COLLOCAZIONE SPECIFICA**

## **UB - UBICAZIONE E DATI PATRIMONIALI**

<b>UBO - Ubicazione originaria</b>	OR
------------------------------------	----

## **DT - CRONOLOGIA**

### **DTZ - CRONOLOGIA GENERICA**

<b>DTZG - Secolo</b>	sec. XIV
----------------------	----------

<b>DTZS - Frazione di secolo</b>	ultimo quarto
----------------------------------	---------------

### **DTS - CRONOLOGIA SPECIFICA**

<b>DTSI - Da</b>	1375
------------------	------

<b>DTSF - A</b>	1399
-----------------	------

<b>DTM - Motivazione cronologia</b>	analisi stilistica
-------------------------------------	--------------------

## **AU - DEFINIZIONE CULTURALE**

### **ATB - AMBITO CULTURALE**

<b>ATBD - Denominazione</b>	ambito pistoiese
-----------------------------	------------------

<b>ATBR - Riferimento all'intervento</b>	esecutore
--	-----------

<b>ATBM - Motivazione dell'attribuzione</b>	analisi stilistica
---	--------------------

<b>AAT - Altre attribuzioni</b>	Capanna Puccio
---------------------------------	----------------

<b>AAT - Altre attribuzioni</b>	Gerini Niccolò
---------------------------------	----------------

### **CMM - COMMITTENZA**

<b>CMMN - Nome</b>	Alberti Filippa
--------------------	-----------------

<b>CMMD - Data</b>	1386
--------------------	------

<b>CMMC - Circostanza</b>	lascito
---------------------------	---------

<b>CMMF - Fonte</b>	documentazione
---------------------	----------------

## **MT - DATI TECNICI**

<b>MTC - Materia e tecnica</b>	intonaco/ pittura a fresco
--------------------------------	----------------------------

### **MIS - MISURE**

<b>MISR - Mancanza</b>	MNR
------------------------	-----

<b>FRM - Formato</b>	centinato
----------------------	-----------

## **CO - CONSERVAZIONE**

### **STC - STATO DI CONSERVAZIONE**

<b>STCC - Stato di conservazione</b>	discreto
--------------------------------------	----------

<b>STCS - Indicazioni specifiche</b>	cadute di colore
--------------------------------------	------------------

**RS - RESTAURI****RST - RESTAURI**

<b>RSTD - Data</b>	1900
<b>RSTE - Ente responsabile</b>	SBAS FI
<b>RSTN - Nome operatore</b>	Del Serra Alfio
<b>RSTN - Nome operatore</b>	Baldini Umberto

**DA - DATI ANALITICI****DES - DESCRIZIONE**

<b>DESO - Indicazioni sull'oggetto</b>	NR (recupero pregresso)
<b>DESI - Codifica Iconclass</b>	11 F 2 ( + 3 )
<b>DESS - Indicazioni sul soggetto</b>	Soggetti sacri. Personaggi: Madonna. Figure: angeli. Abbigliamento: manto; veste.

**NSC - Notizie storico-critiche**

Il Capitolo fu costruito da Donna Lippa degli Alberti, sposata a Giovanni de' Rossi, che provvide anche alla decorazione a fresco: gli stemmi delle due famiglie infatti sono murati sulla facciata del Capitolo e dipinti ripetutamente nella cornice degli affreschi, sia delle volte che del lunettone. Un termine ante quem per la datazione della "Arbor vitae", potrebbe essere il 1386, anno del testamento di Donna Lippa ove è stanziata una somma "in perficiendo picturas" del capitolo stesso; in tale documento la nobildonna pistoiese risulta vedova. Se, come è assai verosimile, i due committenti inginocchiati nell'affresco sono Donna Lippa e suo marito il giudice Giovanni de' Rossi, se ne potrebbe dedurre che il lunettone sia stato dipinto mentre questi era ancora in vita, anche se al carattere degli affreschi meglio si addice una datazione verso la fine del secolo. Il Tolomei cita per primo l'affresco, attribuendolo a Puccio Capanna, mentre il Beani propone una data attorno al 1370, e l'attribuzione a Niccolò di Pietro Gerini. Il Van Merle nota una certa affinità con le storie di Adamo ed Eva e Storie di Cristo e della Vergine nel monastero di S. Antonio a Pistoia, opere piuttosto "provinciali" di scuola pistoiese della seconda metà del '300, e ritiene l'Arbor Vitae dello stesso autore delle volte del Capitolo. Analogamente il Salmi afferma che l'albero della croce "non accenna a divario di maniera e di tempo" dagli affreschi delle volte, che rivelano nella pittura locale del tardo '300 la persistenza di influssi emiliani. Infine il Toesca ha osservato che l'autore dell'affresco "si ispira vagamente nel largo pennelleggiare al Trionfo della Morte nel Camposanto di Pisa".

**TU - CONDIZIONE GIURIDICA E VINCOLI****CDG - CONDIZIONE GIURIDICA**

<b>CDGG - Indicazione generica</b>	proprietà Ente religioso cattolico
------------------------------------	------------------------------------

**DO - FONTI E DOCUMENTI DI RIFERIMENTO****FTA - DOCUMENTAZIONE FOTOGRAFICA**

<b>FTAX - Genere</b>	documentazione allegata
<b>FTAP - Tipo</b>	fotografia b/n
<b>FTAN - Codice identificativo</b>	SBAS FI 101542

**BIB - BIBLIOGRAFIA**

<b>BIBX - Genere</b>	bibliografia specifica
----------------------	------------------------

<b>BIBA - Autore</b>	Tolomei F.
<b>BIBD - Anno di edizione</b>	1821
<b>BIBH - Sigla per citazione</b>	00002325
<b>BIBN - V., pp., nn.</b>	p. 138
<b>BIB - BIBLIOGRAFIA</b>	
<b>BIBX - Genere</b>	bibliografia specifica
<b>BIBA - Autore</b>	Van Marle R.
<b>BIBD - Anno di edizione</b>	1923-1938
<b>BIBH - Sigla per citazione</b>	00001626
<b>BIBN - V., pp., nn.</b>	V. V, p. 308
<b>BIB - BIBLIOGRAFIA</b>	
<b>BIBX - Genere</b>	bibliografia specifica
<b>BIBA - Autore</b>	Beani G.
<b>BIBD - Anno di edizione</b>	1902
<b>BIBN - V., pp., nn.</b>	pp. 51-53
<b>BIB - BIBLIOGRAFIA</b>	
<b>BIBX - Genere</b>	bibliografia specifica
<b>BIBA - Autore</b>	Salmi M.
<b>BIBD - Anno di edizione</b>	1931
<b>BIBN - V., pp., nn.</b>	pp. 467-468
<b>BIB - BIBLIOGRAFIA</b>	
<b>BIBX - Genere</b>	bibliografia di confronto
<b>BIBA - Autore</b>	Toesca P.
<b>BIBD - Anno di edizione</b>	1951
<b>BIBH - Sigla per citazione</b>	00001002
<b>BIBN - V., pp., nn.</b>	p. 657
<b>AD - ACCESSO AI DATI</b>	
<b>ADS - SPECIFICHE DI ACCESSO AI DATI</b>	
<b>ADSP - Profilo di accesso</b>	3
<b>ADSM - Motivazione</b>	scheda di bene non adeguatamente sorvegliabile
<b>CM - COMPILAZIONE</b>	
<b>CMP - COMPILAZIONE</b>	
<b>CMPD - Data</b>	1975
<b>CMPN - Nome</b>	Giusti A. M.
<b>FUR - Funzionario responsabile</b>	Paolucci A.
<b>RVM - TRASCRIZIONE PER INFORMATIZZAZIONE</b>	
<b>RVMD - Data</b>	2006
<b>RVMN - Nome</b>	ARTPAST/ D'Ambra L.
<b>AGG - AGGIORNAMENTO - REVISIONE</b>	
<b>AGGD - Data</b>	2006
<b>AGGN - Nome</b>	ARTPAST/ D'Ambra L.
<b>AGGF - Funzionario</b>	

**responsabile**

NR (recupero pregresso)

**AN - ANNOTAZIONI**