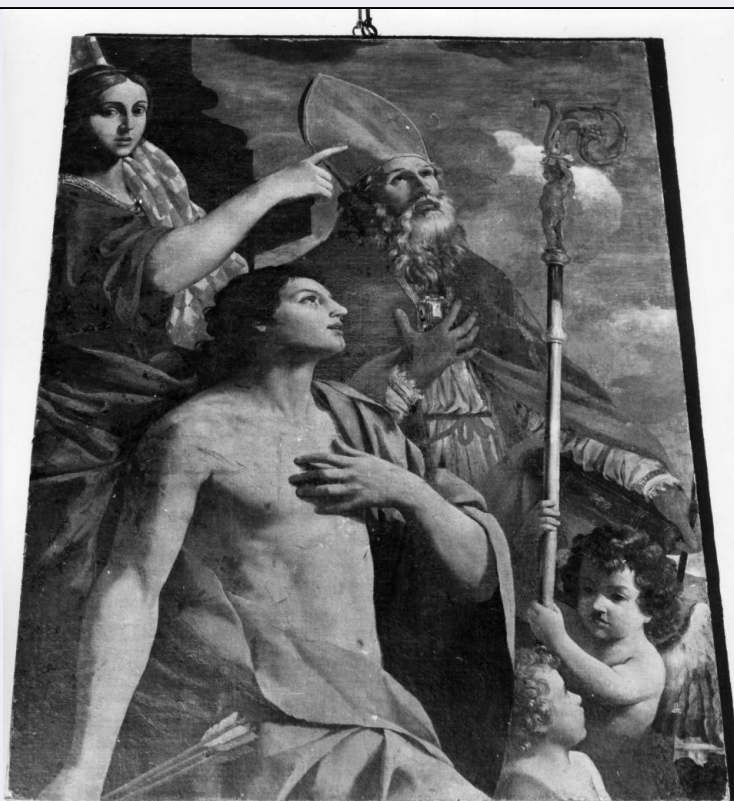


SCHEDA



CD - CODICI

TSK - Tipo Scheda OA

LIR - Livello ricerca C

NCT - CODICE UNIVOCO

NCTR - Codice regione 09

NCTN - Numero catalogo generale 00019820

ESC - Ente schedatore S17

ECP - Ente competente S128

OG - OGGETTO

OGT - OGGETTO

OGTD - Definizione dipinto

OGTV - Identificazione insieme

SGT - SOGGETTO

SGTI - Identificazione Cristo, Madonna e santi

LC - LOCALIZZAZIONE GEOGRAFICO-AMMINISTRATIVA

PVC - LOCALIZZAZIONE GEOGRAFICO-AMMINISTRATIVA ATTUALE

PVCS - Stato ITALIA

PVCR - Regione Toscana

PVCP - Provincia PT

PVCC - Comune	Pistoia
LDC - COLLOCAZIONE SPECIFICA	
LA - ALTRE LOCALIZZAZIONI GEOGRAFICO-AMMINISTRATIVE	
TCL - Tipo di localizzazione	luogo di provenienza
PRV - LOCALIZZAZIONE GEOGRAFICO-AMMINISTRATIVA	
PRVR - Regione	Toscana
PRVP - Provincia	PT
PRVC - Comune	Pistoia
PRC - COLLOCAZIONE SPECIFICA	
DT - CRONOLOGIA	
DTZ - CRONOLOGIA GENERICA	
DTZG - Secolo	sec. XVII
DTS - CRONOLOGIA SPECIFICA	
DTSI - Da	1638
DTSF - A	1638
DTM - Motivazione cronologia	documentazione
AU - DEFINIZIONE CULTURALE	
AUT - AUTORE	
AUTS - Riferimento all'autore	attribuito
AUTR - Riferimento all'intervento	esecutore
AUTM - Motivazione dell'attribuzione	analisi stilistica
AUTN - Nome scelto	Gimignani Giacinto
AUTA - Dati anagrafici	1611/ 1681
AUTH - Sigla per citazione	00002136
AAT - Altre attribuzioni	Gimignani Alessio
CMM - COMMITTENZA	
CMMD - Data	1638
CMMF - Fonte	documentazione
MT - DATI TECNICI	
MTC - Materia e tecnica	tela/ pittura a olio
MIS - MISURE	
MISA - Altezza	120
MISN - Lunghezza	100
CO - CONSERVAZIONE	
STC - STATO DI CONSERVAZIONE	
STCC - Stato di conservazione	cattivo
STCS - Indicazioni specifiche	cadute di colore

DA - DATI ANALITICI**DES - DESCRIZIONE**

DESO - Indicazioni sull'oggetto	NR (recupero pregresso)
DESI - Codifica Iconclass	11 D 33 1 : 11 H (SEBASTIANO) : 11 H : 11 P 31 13 : 11 HH (ORSOLA)
DESS - Indicazioni sul soggetto	Soggetti sacri. Personaggi: Cristo; Madonna; San Sebastiano; Sant'Orsola. Figure maschili: santo vescovo. Figure: cherubini. Abbigliamento religioso: mitra. Abbigliamento: veste; manto; perizoma. Oggetti: pastorale. Armi: frecce.
NSC - Notizie storico-critiche	Lo stato frammentario del dipinto è dovuto al fatto che esso fu trafugato e tagliato in più pezzi, di cui ne sono stati recuperati solo tre. Il Beani, che riferisce per il quadro la data 1638, con l'erronea attribuzione ad Alessio Gimignani, padre di Giacinto, informa che esso proveniva dal Duomo ed era stato pagato al suo autore 345 ducati. A proposito del dipinto la Di Domenico Cortese, nel suo articolo sul Gimignani, osserva che "alcuni effetti di chiaroscuro possono avvicinarlo alla più giovanile pala di S. Leopoldo. Il legame più evidente con le altre opere del Gimignani vi è costituito dalla vicinanza iconografica e stilistica fra la Sant'Orsola e le virtù delle collezione Zeni".

TU - CONDIZIONE GIURIDICA E VINCOLI**CDG - CONDIZIONE GIURIDICA**

CDGG - Indicazione generica	proprietà Ente religioso cattolico
------------------------------------	------------------------------------

DO - FONTI E DOCUMENTI DI RIFERIMENTO**FTA - DOCUMENTAZIONE FOTOGRAFICA**

FTAX - Genere	documentazione allegata
FTAP - Tipo	fotografia b/n
FTAN - Codice identificativo	SBAS FI 213363

FTA - DOCUMENTAZIONE FOTOGRAFICA

FTAX - Genere	documentazione allegata
FTAP - Tipo	fotografia b/n

FTA - DOCUMENTAZIONE FOTOGRAFICA

FTAX - Genere	documentazione allegata
FTAP - Tipo	fotografia b/n

FNT - FONTI E DOCUMENTI

FNTP - Tipo	registro dei pagamenti
FNTD - Data	1638

BIB - BIBLIOGRAFIA

BIBX - Genere	bibliografia specifica
BIBA - Autore	Beani G.
BIBD - Anno di edizione	1902
BIBN - V., pp., nn.	p. 27

BIB - BIBLIOGRAFIA

BIBX - Genere	bibliografia specifica
BIBA - Autore	Di Domenico Cortese G.

BIBD - Anno di edizione	1967
BIBN - V., pp., nn.	pp. 186-206
AD - ACCESSO AI DATI	
ADS - SPECIFICHE DI ACCESSO AI DATI	
ADSP - Profilo di accesso	3
ADSM - Motivazione	scheda di bene non adeguatamente sorvegliabile
CM - COMPILAZIONE	
CMP - COMPILAZIONE	
CMPD - Data	1975
CMPN - Nome	Giusti A. M.
FUR - Funzionario responsabile	Paolucci A.
RVM - TRASCRIZIONE PER INFORMATIZZAZIONE	
RVMD - Data	2006
RVMN - Nome	ARTPAST/ D'Ambra L.
AGG - AGGIORNAMENTO - REVISIONE	
AGGD - Data	2006
AGGN - Nome	ARTPAST/ D'Ambra L.
AGGF - Funzionario responsabile	NR (recupero pregresso)
AN - ANNOTAZIONI	