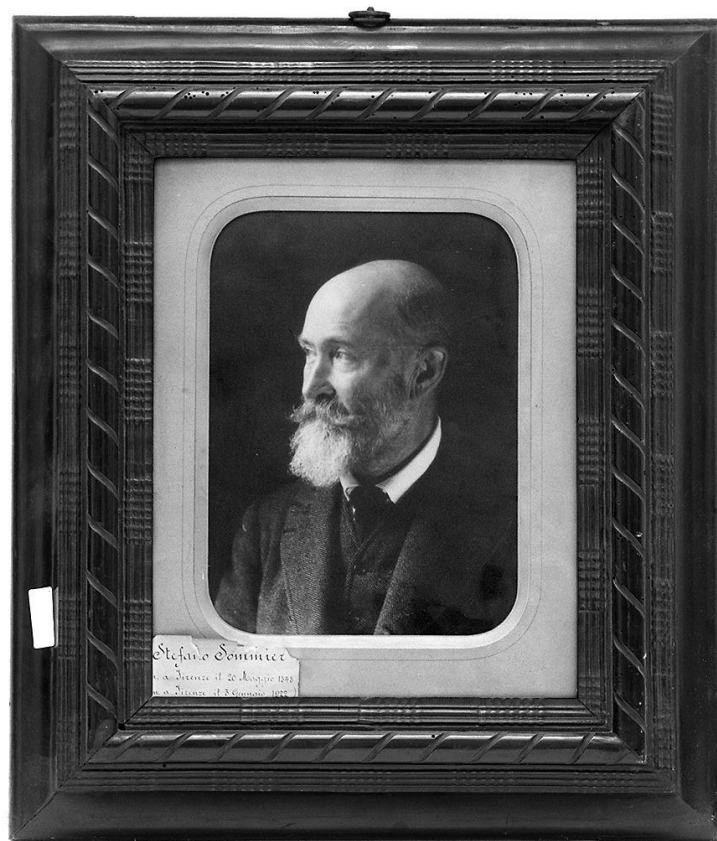


# SCHEDA



## CD - CODICI

|                                 |             |
|---------------------------------|-------------|
| TSK - Tipo Scheda               | OA          |
| LIR - Livello ricerca           | P           |
| NCT - CODICE UNIVOCO            |             |
| NCTR - Codice regione           | 09          |
| NCTN - Numero catalogo generale | 00444996    |
| ESC - Ente schedatore           | L. 160/1988 |
| ECP - Ente competente           | S128        |

## OG - OGGETTO

### OGT - OGGETTO

|                    |         |
|--------------------|---------|
| OGTD - Definizione | cornice |
|--------------------|---------|

## LC - LOCALIZZAZIONE GEOGRAFICO-AMMINISTRATIVA

### PVC - LOCALIZZAZIONE GEOGRAFICO-AMMINISTRATIVA ATTUALE

|                  |         |
|------------------|---------|
| PVCS - Stato     | ITALIA  |
| PVCR - Regione   | Toscana |
| PVCP - Provincia | FI      |
| PVCC - Comune    | Firenze |

### LDC - COLLOCAZIONE SPECIFICA

|                              |  |
|------------------------------|--|
| LDCT - Tipologia             | palazzo  |
| LDCQ - Qualificazione        | istituto universitario                             |
| LDCN - Denominazione attuale | Facoltà di Scienze Matematiche, Fisiche e Naturali |

|                                      |  |
|--------------------------------------|--|
| <b>LDCU - Indirizzo</b>              | via La Pira, 4   |
| <b>LDCM - Denominazione raccolta</b> | Museo di Storia Naturale, sezione di Botanica  |
| <b>LDCS - Specifiche</b>             | cantina, incarto con scritta "armadio in legno a fianco della porta /deposito lato giardino" |

#### **UB - UBICAZIONE E DATI PATRIMONIALI**

|   |         |
|---|---------|
| <b>UBO - Ubicazione originaria</b>                | SC      |
| <b>INV - INVENTARIO DI MUSEO O SOPRINTENDENZA</b> |         |
| <b>INVN - Numero</b>                              | MBM 103 |
| <b>INVD - Data</b>                                | 1983    |

#### **DT - CRONOLOGIA**

|                                     |                    |
|-------------------------------------|--------------------|
| <b>DTZ - CRONOLOGIA GENERICA</b>    |                    |
| <b>DTZG - Secolo</b>                | secc. XIX/ XX      |
| <b>DTZS - Frazione di secolo</b>    | fine/inizio        |
| <b>DTS - CRONOLOGIA SPECIFICA</b>   |                    |
| <b>DTSI - Da</b>                    | 1890               |
| <b>DTSF - A</b>                     | 1910               |
| <b>DTM - Motivazione cronologia</b> | analisi stilistica |

#### **AU - DEFINIZIONE CULTURALE**

|   |                    |
|---|--------------------|
| <b>ATB - AMBITO CULTURALE</b>               |                    |
| <b>ATBD - Denominazione</b>                 | bottega fiorentina |
| <b>ATBM - Motivazione dell'attribuzione</b> | analisi stilistica |

#### **MT - DATI TECNICI**

|                                |                          |
|--------------------------------|--------------------------|
| <b>MTC - Materia e tecnica</b> | legno/ intaglio/ pittura |
| <b>MIS - MISURE</b>            |                          |
| <b>MISA - Altezza</b>          | 65                       |
| <b>MISL - Larghezza</b>        | 56                       |

#### **CO - CONSERVAZIONE**

|                                      |          |
|--------------------------------------|----------|
| <b>STC - STATO DI CONSERVAZIONE</b>  |          |
| <b>STCC - Stato di conservazione</b> | discreto |

#### **DA - DATI ANALITICI**

|  |                                |
|--|--------------------------------|
| <b>DES - DESCRIZIONE</b>               |                                |
| <b>DESO - Indicazioni sull'oggetto</b> | cornice                        |
| <b>DESI - Codifica Iconclass</b>       | NR (recupero pregresso)        |
| <b>DESS - Indicazioni sul soggetto</b> | NR (recupero pregresso)        |
| <b>ISR - ISCRIZIONI</b>                |                                |
| <b>ISRC - Classe di appartenenza</b>   | documentaria                   |
| <b>ISRS - Tecnica di scrittura</b>     | a impressione                  |
| <b>ISRT - Tipo di caratteri</b>        | lettere capitali/ numeri arabi |

|  |   |
|--|---|
| <b>ISRP - Posizione</b>                      | a sinistra  |
| <b>ISRI - Trascrizione</b>                   | MUSEO BOTANICO/ MOBILI/ n. inv. 103   |
| <b>TU - CONDIZIONE GIURIDICA E VINCOLI</b>   |   |
| <b>CDG - CONDIZIONE GIURIDICA</b>            |   |
| <b>CDGG - Indicazione generica</b>           | proprietà Stato   |
| <b>CDGS - Indicazione specifica</b>          | Ministero per l'Università e la Ricerca Scientifica (Università degli Studi di Firenze) |
| <b>DO - FONTI E DOCUMENTI DI RIFERIMENTO</b> |   |
| <b>FTA - DOCUMENTAZIONE FOTOGRAFICA</b>      |   |
| <b>FTAX - Genere</b>                         | documentazione allegata   |
| <b>FTAP - Tipo</b>                           | fotografia b/n  |
| <b>FTAN - Codice identificativo</b>          | SBAS FI 482604  |
| <b>FNT - FONTI E DOCUMENTI</b>               |   |
| <b>FNTP - Tipo</b>                           | inventario  |
| <b>FNTT - Denominazione</b>                  | Museo Botanico Mobili   |
| <b>FNTD - Data</b>                           | 1983  |
| <b>FNTN - Nome archivio</b>                  | Museo di Storia Naturale, sezione di Botanica   |
| <b>FNTS - Posizione</b>                      | NR (recupero pregresso)   |
| <b>FNTI - Codice identificativo</b>          | NR (recupero pregresso)   |
| <b>AD - ACCESSO AI DATI</b>                  |   |
| <b>ADS - SPECIFICHE DI ACCESSO AI DATI</b>   |   |
| <b>ADSP - Profilo di accesso</b>             | 1   |
| <b>ADSM - Motivazione</b>                    | scheda contenente dati liberamente accessibili  |
| <b>CM - COMPILAZIONE</b>                     |   |
| <b>CMP - COMPILAZIONE</b>                    |   |
| <b>CMPD - Data</b>                           | 1995  |
| <b>CMPN - Nome</b>                           | Orfanello T.  |
| <b>FUR - Funzionario responsabile</b>        | Damiani G.  |
| <b>AGG - AGGIORNAMENTO - REVISIONE</b>       |   |
| <b>AGGD - Data</b>                           | 2006  |
| <b>AGGN - Nome</b>                           | ARTPAST/ Janni M.   |
| <b>AGGF - Funzionario responsabile</b>       | NR (recupero pregresso)   |