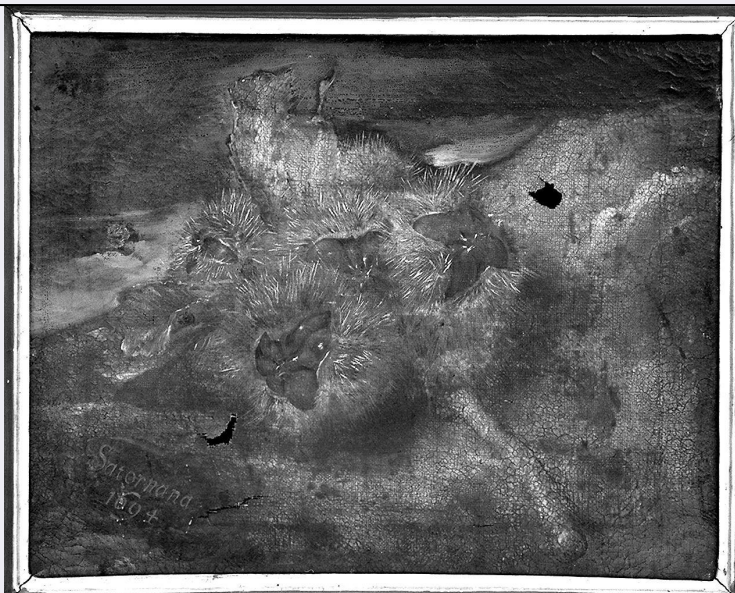


SCHEDA



CD - CODICI

TSK - Tipo Scheda	OA
LIR - Livello ricerca	P
NCT - CODICE UNIVOCO	
NCTR - Codice regione	09
NCTN - Numero catalogo generale	00444997
ESC - Ente schedatore	L. 160/1988
ECP - Ente competente	S128

OG - OGGETTO

OGT - OGGETTO	
OGTD - Definizione	dipinto
SGT - SOGGETTO	
SGTI - Identificazione	ramo di castagno

LC - LOCALIZZAZIONE GEOGRAFICO-AMMINISTRATIVA

PVC - LOCALIZZAZIONE GEOGRAFICO-AMMINISTRATIVA ATTUALE

PVCS - Stato	ITALIA
PVCR - Regione	Toscana
PVCP - Provincia	FI
PVCC - Comune	Firenze

LDC - COLLOCAZIONE SPECIFICA

LDCT - Tipologia	palazzo
LDCQ - Qualificazione	istituto universitario
LDCN - Denominazione attuale	Facoltà di Scienze Matematiche, Fisiche e Naturali
LDCU - Indirizzo	via La Pira, 4
LDCM - Denominazione raccolta	Museo di Storia Naturale, sezione di Botanica
LDCS - Specifiche	cantina, incarto n. 6

UB - UBICAZIONE E DATI PATRIMONIALI**UBO - Ubicazione originaria** SC**INV - INVENTARIO DI MUSEO O SOPRINTENDENZA****INVN - Numero** MBM 713/394**INVD - Data** 1983**DT - CRONOLOGIA****DTZ - CRONOLOGIA GENERICA****DTZG - Secolo** sec. XVII**DTS - CRONOLOGIA SPECIFICA****DTSI - Da** 1694**DTSF - A** 1694**DTM - Motivazione cronologia** data**AU - DEFINIZIONE CULTURALE****AUT - AUTORE****AUTR - Riferimento all'intervento** esecutore**AUTM - Motivazione dell'attribuzione** analisi stilistica**AUTN - Nome scelto** Bimbi Bartolomeo**AUTA - Dati anagrafici** notizie 1753-1770**AUTH - Sigla per citazione** 00004298**MT - DATI TECNICI****MTC - Materia e tecnica** tela/ pittura a olio**MIS - MISURE****MISA - Altezza** 34**MISL - Larghezza** 42**CO - CONSERVAZIONE****STC - STATO DI CONSERVAZIONE****STCC - Stato di conservazione** cattivo**STCS - Indicazioni specifiche** piccole rintelature**DA - DATI ANALITICI****DES - DESCRIZIONE****DESO - Indicazioni sull'oggetto** dipinto**DESI - Codifica Iconclass** NR (recupero pregresso)**DESS - Indicazioni sul soggetto** NR (recupero pregresso)**ISR - ISCRIZIONI****ISRS - Tecnica di scrittura** a pennello**ISRT - Tipo di caratteri** numeri arabi**ISRP - Posizione** sul verso**ISRI - Trascrizione** 112

STM - STEMMI, EMBLEMI, MARCHI

STMC - Classe di appartenenza	sigillo
STMP - Posizione	a tergo, su ceralacca rossa
STMD - Descrizione	indecifrabile
NSC - Notizie storico-critiche	Tale raffigurazione non è presente tra le opere di Bartolomeo Bimbi documentate dal biografo suo contemporaneo F. Saverio Balducci, né appare neirepertori pubblicati recentemente. Tuttavia l'accurata descrizione naturalistica, la citazione del luogo e data di esecuzione e infine la preferenza accordata al taglio del dipinto, inducono ad attribuire tale opera al pittore mediceo. Il termine sul recto "Satornana" è forse un arcaismo per "Saturnana", una frazione di Pistoia.

TU - CONDIZIONE GIURIDICA E VINCOLI**CDG - CONDIZIONE GIURIDICA**

CDGG - Indicazione generica	proprietà Stato
CDGS - Indicazione specifica	Ministero per l'Università e la Ricerca Scientifica (Università degli Studi di Firenze)

DO - FONTI E DOCUMENTI DI RIFERIMENTO**FTA - DOCUMENTAZIONE FOTOGRAFICA**

FTAX - Genere	documentazione allegata
FTAP - Tipo	fotografia b/n
FTAN - Codice identificativo	SBAS FI 482605

FTA - DOCUMENTAZIONE FOTOGRAFICA

FTAX - Genere	documentazione allegata
FTAP - Tipo	fotografia b/n
FTAN - Codice identificativo	SBAS FI 482606
FTAT - Note	particolare

FNT - FONTI E DOCUMENTI

FNTP - Tipo	inventario
FNTT - Denominazione	Museo Botanico Mobili
FNTD - Data	1983
FNTN - Nome archivio	Museo di Storia Naturale, sezione di Botanica
FNTS - Posizione	NR (recupero pregresso)
FNTI - Codice identificativo	NR (recupero pregresso)

BIB - BIBLIOGRAFIA

BIBX - Genere	bibliografia di confronto
BIBA - Autore	Balducci F.
BIBD - Anno di edizione	1975
BIBN - V., pp., nn.	pp. 239-253

BIB - BIBLIOGRAFIA

BIBX - Genere	bibliografia di confronto
BIBA - Autore	Allgemeines Kunstler
BIBD - Anno di edizione	1992-1995

BIBN - V., pp., nn.

v. 11, pp. 68-69

AD - ACCESSO AI DATI**ADS - SPECIFICHE DI ACCESSO AI DATI****ADSP - Profilo di accesso**

1

ADSM - Motivazione

scheda contenente dati liberamente accessibili

CM - COMPILAZIONE**CMP - COMPILAZIONE****CMPD - Data**

1995

CMPN - Nome

Barsotti M.

**FUR - Funzionario
responsabile**

Damiani G.

AGG - AGGIORNAMENTO - REVISIONE**AGGD - Data**

2006

AGGN - Nome

ARTPAST/ Janni M.

**AGGF - Funzionario
responsabile**

NR (recupero pregresso)

AN - ANNOTAZIONI**OSS - Osservazioni**

Il dipinto era ubicato nella sala 1, lato finestre.