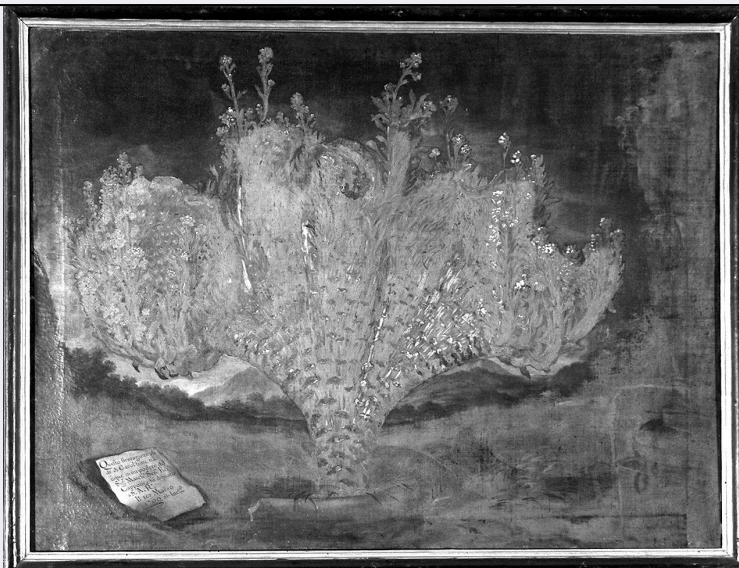


SCHEDA



CD - CODICI

TSK - Tipo Scheda	OA
LIR - Livello ricerca	P
NCT - CODICE UNIVOCO	
NCTR - Codice regione	09
NCTN - Numero catalogo generale	00445018
ESC - Ente schedatore	L. 160/1988
ECP - Ente competente	S128

OG - OGGETTO

OGT - OGGETTO	
OGTD - Definizione	dipinto
SGT - SOGGETTO	
SGTI - Identificazione	natura morta

LC - LOCALIZZAZIONE GEOGRAFICO-AMMINISTRATIVA

PVC - LOCALIZZAZIONE GEOGRAFICO-AMMINISTRATIVA ATTUALE

PVCS - Stato	ITALIA
PVCR - Regione	Toscana
PVCP - Provincia	FI
PVCC - Comune	Firenze

LDC - COLLOCAZIONE SPECIFICA

LDCT - Tipologia	palazzo
LDCQ - Qualificazione	istituto universitario
LDCN - Denominazione attuale	Facoltà di Scienze Matematiche, Fisiche e Naturali
LDCU - Indirizzo	via La Pira, 4
LDCM - Denominazione raccolta	Museo di Storia Naturale, sezione di Botanica
LDCS - Specifiche	sala 4, parete destra

UB - UBICAZIONE E DATI PATRIMONIALI

UBO - Ubicazione originaria	SC
------------------------------------	----

DT - CRONOLOGIA**DTZ - CRONOLOGIA GENERICA**

DTZG - Secolo	sec. XVIII
----------------------	------------

DTS - CRONOLOGIA SPECIFICA

DTSI - Da	1706
------------------	------

DTSF - A	1706
-----------------	------

DTM - Motivazione cronologia	data
-------------------------------------	------

AU - DEFINIZIONE CULTURALE**AUT - AUTORE**

AUTR - Riferimento all'intervento	esecutore
--	-----------

AUTM - Motivazione dell'attribuzione	analisi stilistica
---	--------------------

AUTN - Nome scelto	Bimbi Bartolomeo
---------------------------	------------------

AUTA - Dati anagrafici	notizie 1753-1770
-------------------------------	-------------------

AUTH - Sigla per citazione	00004298
-----------------------------------	----------

MT - DATI TECNICI

MTC - Materia e tecnica	tela/ pittura a olio
--------------------------------	----------------------

MIS - MISURE

MISR - Mancanza	MNR
------------------------	-----

CO - CONSERVAZIONE**STC - STATO DI CONSERVAZIONE**

STCC - Stato di conservazione	cattivo
--------------------------------------	---------

STCS - Indicazioni specifiche	cadute di colore, sporco
--------------------------------------	--------------------------

DA - DATI ANALITICI**DES - DESCRIZIONE**

DESO - Indicazioni sull'oggetto	dipinto
--	---------

DESI - Codifica Iconclass	NR (recupero pregresso)
----------------------------------	-------------------------

DESS - Indicazioni sul soggetto	NR (recupero pregresso)
--	-------------------------

ISR - ISCRIZIONI

ISRC - Classe di appartenenza	documentaria
--------------------------------------	--------------

ISRS - Tecnica di scrittura	a pennello
------------------------------------	------------

ISRT - Tipo di caratteri	corsivo/ numeri arabi
---------------------------------	-----------------------

ISRP - Posizione	sul recto, in basso a sinistra
-------------------------	--------------------------------

ISRI - Trascrizione	Questo stravagante pie/de di Cavol fiore na/cque in un podere del / S (igno)r March(es)e Sen(ato)re Pier / Capponi, e fù donato / a S(ua) A (Itezza) R(eal)e / il 18 Marzo / 1706 ab Inc(arnatione)
----------------------------	---

	Bartolomeo Bimbi (Settignano 1648/ Firenze 1730) iniziò
--	---

NSC - Notizie storico-critiche

l'apprendistato nella bottega di Lorenzo Lippi, poi nel 1665 passò sotto la direzione di Onorio Marinari. Sebbene la sua formazione lo rendesse idoneo alla pittura difigura, egli è soprattutto noto dalle fonti e dalle opere per il successo attribuito ai suoi dipinti di nature morte (vedi Dizionario Biografico cit., p.480). Secondo quanto sostiene M. L. Strocchi l'appellativo di "naturamorta" deve essere piegato nel caso di Bartolomeo Bimbi "più propriamente verso una definizione di pittura di natura scientifica" che compendia meglio il duplice interesse della committenza: estetico e scientifico (M. L. Strocchi, Uti natura pictura, in F. M. R., n. 20, 1984, p. 141). Il dipinto in esame, seppur non compaia nell'elenco baldinucciano, ritengo possa essere autografo per lo stile di esecuzione e l'introduzione, secondo una sua consuetudine, di un cartiglio che elenca accuratamente il luogo, la data, e le circostanze del ritrovamento.

TU - CONDIZIONE GIURIDICA E VINCOLI**CDG - CONDIZIONE GIURIDICA****CDGG - Indicazione generica**

proprietà Stato

CDGS - Indicazione specifica

Ministero per l'Università e la Ricerca Scientifica (Università degli Studi di Firenze)

DO - FONTI E DOCUMENTI DI RIFERIMENTO**FTA - DOCUMENTAZIONE FOTOGRAFICA****FTAX - Genere**

documentazione allegata

FTAP - Tipo

fotografia b/n

FTAN - Codice identificativo

SBAS FI 482630

FTA - DOCUMENTAZIONE FOTOGRAFICA**FTAX - Genere**

documentazione allegata

FTAP - Tipo

fotografia b/n

FTAN - Codice identificativo

SBAS FI 482631

FTAT - Note

particolare

BIB - BIBLIOGRAFIA**BIBX - Genere**

bibliografia di confronto

BIBA - Autore

Dizionario biografico

BIBD - Anno di edizione

1960-

BIBH - Sigla per citazione

00000386

BIBN - V., pp., nn.

p. 480

BIB - BIBLIOGRAFIA**BIBX - Genere**

bibliografia di confronto

BIBA - Autore

Strocchi M.L.

BIBD - Anno di edizione

1984

BIBN - V., pp., nn.

pp. 140-154

AD - ACCESSO AI DATI**ADS - SPECIFICHE DI ACCESSO AI DATI****ADSP - Profilo di accesso**

1

ADSM - Motivazione

scheda contenente dati liberamente accessibili

CM - COMPILAZIONE

CMP - COMPILAZIONE**CMPD - Data** 1995**CMPN - Nome** Barsotti M.**FUR - Funzionario responsabile** Damiani G.**AGG - AGGIORNAMENTO - REVISIONE****AGGD - Data** 2006**AGGN - Nome** ARTPAST/ Janni M.**AGGF - Funzionario responsabile** NR (recupero pregresso)