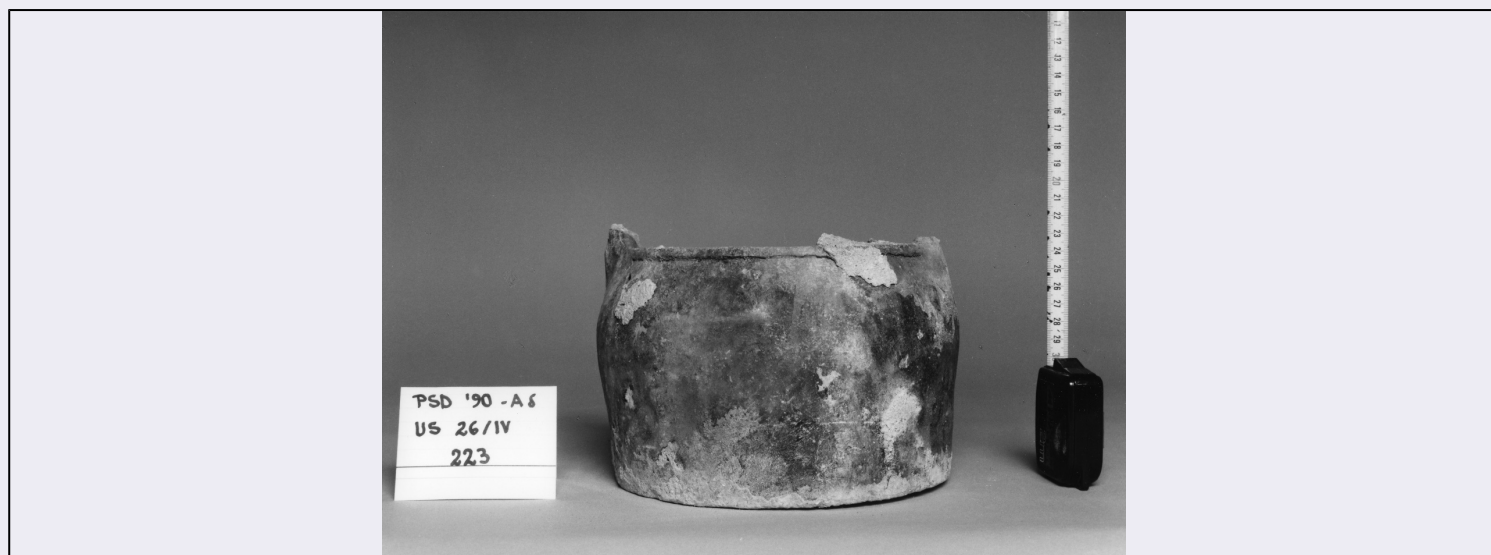


SCHEDA



CD - CODICI

TSK - Tipo Scheda OA

LIR - Livello ricerca C

NCT - CODICE UNIVOCO

NCTR - Codice regione 09

NCTN - Numero catalogo generale 00334705

ESC - Ente schedatore S17

ECP - Ente competente S128

OG - OGGETTO

OGT - OGGETTO

OGTD - Definizione paiolo

LC - LOCALIZZAZIONE GEOGRAFICO-AMMINISTRATIVA

PVC - LOCALIZZAZIONE GEOGRAFICO-AMMINISTRATIVA ATTUALE

PVCS - Stato ITALIA

PVCR - Regione Toscana

PVCP - Provincia PO

PVCC - Comune Prato

LDC - COLLOCAZIONE SPECIFICA

UB - UBICAZIONE E DATI PATRIMONIALI

UBO - Ubicazione originaria OR

LA - ALTRE LOCALIZZAZIONI GEOGRAFICO-AMMINISTRATIVE

TCL - Tipo di localizzazione luogo di provenienza

PRV - LOCALIZZAZIONE GEOGRAFICO-AMMINISTRATIVA

PRVR - Regione Toscana

PRVP - Provincia PO

PRVC - Comune Prato

PRC - COLLOCAZIONE

SPECIFICA	
DT - CRONOLOGIA	
DTZ - CRONOLOGIA GENERICA	
DTZG - Secolo	sec. XIV
DTZS - Frazione di secolo	primo quarto
DTS - CRONOLOGIA SPECIFICA	
DTSI - Da	1300
DTSF - A	1324
DTM - Motivazione cronologia	NR (recupero pregresso)
AU - DEFINIZIONE CULTURALE	
ATB - AMBITO CULTURALE	
ATBD - Denominazione	produzione pratese
ATBM - Motivazione dell'attribuzione	analisi stilistica
MT - DATI TECNICI	
MTC - Materia e tecnica	ceramica/ modellatura al tornio
MIS - MISURE	
MISA - Altezza	13
MISD - Diametro	21
MISV - Varie	diam. fondo 19; diam. bocca 15; sp. parete 0.5; sp. orlo 1.1; sp. bordo 0.8; manico largh. 3.1; sp. 1.5
CO - CONSERVAZIONE	
STC - STATO DI CONSERVAZIONE	
STCC - Stato di conservazione	discreto
STCS - Indicazioni specifiche	Parzialmente integro più 2 frammenti. Lesione sulla pancia, mancante di manico, di cui restano gli attacchi.
DA - DATI ANALITICI	
DES - DESCRIZIONE	
DESO - Indicazioni sull'oggetto	Paiolo da fuoco apodo a fondo piano, corpo leggermente ovoidale, orlo piano, aggettante ed affluente con gola interna ed esterna. Manico a bastoncino ellittico impostato sul bordo. Superficie lisciata esternamente. Superficie esterna ruvida annerita dal fuoco; superficie interna color cuoio. Impasto mediamente duro di color cuoio; cottura uniforme.
DESI - Codifica Iconclass	NR (recupero pregresso)
DESS - Indicazioni sul soggetto	NR (recupero pregresso)
NSC - Notizie storico-critiche	Il paiolo proveniente dalle vele della volta trecentesca del coro della chiesa fa parte di una struttura fittile di sostegno di un piano acciottolato di calpestio. Esso è stato rinvenuto assieme a diverse centinaia di altri vasi (per la maggior parte integri) comprendenti sia forme da cucina che da mensa, in occasione del restauro del tetto della chiesa nel 1990. L'oggetto, probabilmente scarto di fornace è stato impiegato nella realizzazione di questa struttura fittile e presenta perciò tracce di giacitura costituite da grumi di malta e colature di calce. L'oggetto presenta un impasto poco depurato e ricco di grandi inclusi bianchi. Numero di siglatura: 223.

TU - CONDIZIONE GIURIDICA E VINCOLI**CDG - CONDIZIONE GIURIDICA****CDGG - Indicazione
generica**

proprietà Ente religioso cattolico

DO - FONTI E DOCUMENTI DI RIFERIMENTO**FTA - DOCUMENTAZIONE FOTOGRAFICA****FTAX - Genere**

documentazione allegata

FTAP - Tipo

fotografia b/n

FTAN - Codice identificativo

SBAS FI 459664

BIB - BIBLIOGRAFIA**BIBX - Genere**

bibliografia di confronto

BIBA - Autore

Vannini G.

BIBD - Anno di edizione

1974

BIBN - V., pp., nn.

pp. 97-98, n. 131 f

AD - ACCESSO AI DATI**ADS - SPECIFICHE DI ACCESSO AI DATI****ADSP - Profilo di accesso**

3

ADSM - Motivazione

scheda di bene non adeguatamente sorvegliabile

CM - COMPILAZIONE**CMP - COMPILAZIONE****CMPD - Data**

1995

CMPN - Nome

Degasperi A.

**FUR - Funzionario
responsabile**

Damiani G.

RVM - TRASCRIZIONE PER INFORMATIZZAZIONE**RVMD - Data**

2006

RVMN - Nome

ARTPAST/ Bari R.

AGG - AGGIORNAMENTO - REVISIONE**AGGD - Data**

2006

AGGN - Nome

ARTPAST/ Bari R.

**AGGF - Funzionario
responsabile**

NR (recupero pregresso)