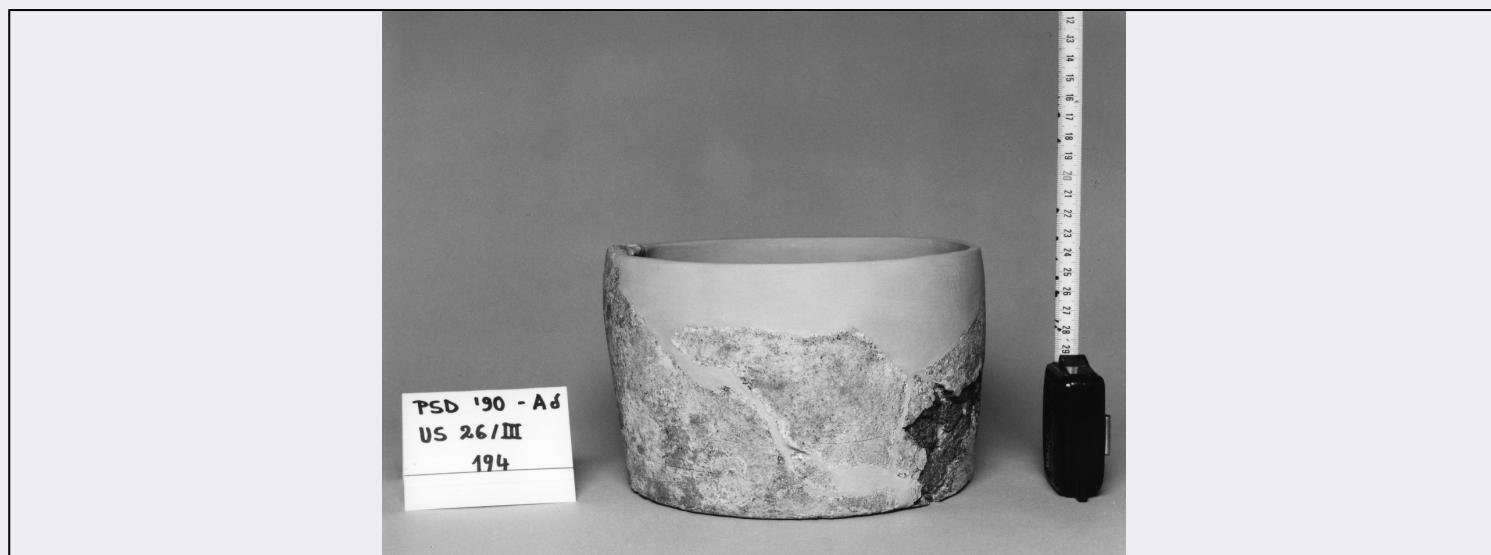


SCHEDA



CD - CODICI

TSK - Tipo Scheda OA

LIR - Livello ricerca C

NCT - CODICE UNIVOCO

NCTR - Codice regione 09

NCTN - Numero catalogo generale 00334710

ESC - Ente schedatore S17

ECP - Ente competente S128

OG - OGGETTO

OGT - OGGETTO

OGTD - Definizione paiolo

LC - LOCALIZZAZIONE GEOGRAFICO-AMMINISTRATIVA

PVC - LOCALIZZAZIONE GEOGRAFICO-AMMINISTRATIVA ATTUALE

PVCS - Stato ITALIA

PVCR - Regione Toscana

PVCP - Provincia PO

PVCC - Comune Prato

LDC - COLLOCAZIONE SPECIFICA

UB - UBICAZIONE E DATI PATRIMONIALI

UBO - Ubicazione originaria OR

LA - ALTRE LOCALIZZAZIONI GEOGRAFICO-AMMINISTRATIVE

TCL - Tipo di localizzazione luogo di provenienza

PRV - LOCALIZZAZIONE GEOGRAFICO-AMMINISTRATIVA

PRVR - Regione Toscana

PRVP - Provincia PO

PRVC - Comune Prato

PRC - COLLOCAZIONE

SPECIFICA	
DT - CRONOLOGIA	
DTZ - CRONOLOGIA GENERICA	
DTZG - Secolo	sec. XIV
DTZS - Frazione di secolo	primo quarto
DTS - CRONOLOGIA SPECIFICA	
DTSI - Da	1300
DTSF - A	1324
DTM - Motivazione cronologia	NR (recupero pregresso)
AU - DEFINIZIONE CULTURALE	
ATB - AMBITO CULTURALE	
ATBD - Denominazione	produzione pratese
ATBM - Motivazione dell'attribuzione	analisi stilistica
MT - DATI TECNICI	
MTC - Materia e tecnica	ceramica/ modellatura al tornio
MIS - MISURE	
MISA - Altezza	12.5
MISD - Diametro	18.5
MISV - Varie	diam. bocca 18; sp. parete 0.7; sp. orlo 1; manico largh. 5.5; sp. 1.7
CO - CONSERVAZIONE	
STC - STATO DI CONSERVAZIONE	
STCC - Stato di conservazione	discreto
STCS - Indicazioni specifiche	Restaurato con 6 frammenti, con ricche integrazioni, mancante del manico di cui resta solo un attacco.
DA - DATI ANALITICI	
DES - DESCRIZIONE	
DESO - Indicazioni sull'oggetto	Paiolo apodo a fondo piano, corpo subcilindrico leggermente ovoidale nella parte superiore, bordo aggettante con orlo confluyente piano ed ingrossato. A ca. cm 2 dal fondo decorazione a doppia linea orizzontale incisa leggermente. La superficie è lisciata, ruvida al tatto e di colore dal marroncino-rosato all'esterno, all'interno presenta delle leggere scanalature da tornio. L'impasto è duro, di colore nocciola, nei punti più spessi presenta un'anima grigia.
DESI - Codifica Iconclass	NR (recupero pregresso)
DESS - Indicazioni sul soggetto	NR (recupero pregresso)
NSC - Notizie storico-critiche	Il paiolo proveniente dalle vele della volta trecentesca del coro della chiesa fa parte di una struttura fittile di sostegno di un piano acciottolato di calpestio. Esso è stato rinvenuto assieme a diverse centinaia di altri vasi (per la maggior parte integri) comprendenti sia forme da cucina che da mensa, in occasione del restauro del tetto della chiesa nel 1990. L'oggetto, probabilmente scarto di fornace è stato impiegato nella realizzazione di questa struttura fittile e presenta

perciò tracce di giacitura costituite da grumi di malta e colature di calce. L'oggetto presenta un impasto poco depurato, ricco di inclusi neri di medie e grandi dimensioni. Numero di siglatura: 194.

TU - CONDIZIONE GIURIDICA E VINCOLI

CDG - CONDIZIONE GIURIDICA

CDGG - Indicazione generica

proprietà Ente religioso cattolico

DO - FONTI E DOCUMENTI DI RIFERIMENTO

FTA - DOCUMENTAZIONE FOTOGRAFICA

FTAX - Genere

documentazione allegata

FTAP - Tipo

fotografia b/n

FTAN - Codice identificativo

SBAS FI 459592

BIB - BIBLIOGRAFIA

BIBX - Genere

bibliografia di confronto

BIBA - Autore

Antico Palazzo

BIBD - Anno di edizione

1985

BIBN - V., pp., nn.

V. II, pp. 350, 389, n. 2099

AD - ACCESSO AI DATI

ADS - SPECIFICHE DI ACCESSO AI DATI

ADSP - Profilo di accesso

3

ADSM - Motivazione

scheda di bene non adeguatamente sorvegliabile

CM - COMPILAZIONE

CMP - COMPILAZIONE

CMPD - Data

1995

CMPN - Nome

Degasperi A.

FUR - Funzionario responsabile

Damiani G.

RVM - TRASCRIZIONE PER INFORMATIZZAZIONE

RVMD - Data

2006

RVMN - Nome

ARTPAST/ Bari R.

AGG - AGGIORNAMENTO - REVISIONE

AGGD - Data

2006

AGGN - Nome

ARTPAST/ Bari R.

AGGF - Funzionario responsabile

NR (recupero pregresso)