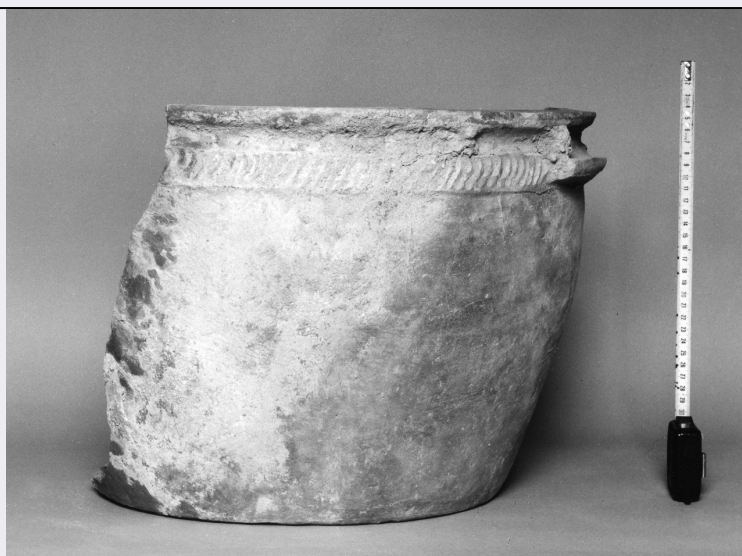


SCHEDA



CD - CODICI

| | |
|---------------------------------|----------|
| TSK - Tipo Scheda | OA |
| LIR - Livello ricerca | C |
| NCT - CODICE UNIVOCO | |
| NCTR - Codice regione | 09 |
| NCTN - Numero catalogo generale | 00334718 |
| ESC - Ente schedatore | S17 |
| ECP - Ente competente | S128 |

OG - OGGETTO

OGT - OGGETTO

| | |
|--------------------|-------|
| OGTD - Definizione | conca |
|--------------------|-------|

LC - LOCALIZZAZIONE GEOGRAFICO-AMMINISTRATIVA

PVC - LOCALIZZAZIONE GEOGRAFICO-AMMINISTRATIVA ATTUALE

| | |
|------------------|---------|
| PVCS - Stato | ITALIA |
| PVCR - Regione | Toscana |
| PVCP - Provincia | PO |
| PVCC - Comune | Prato |

LDC - COLLOCAZIONE SPECIFICA

UB - UBICAZIONE E DATI PATRIMONIALI

| | |
|-----------------------------|----|
| UBO - Ubicazione originaria | OR |
|-----------------------------|----|

LA - ALTRE LOCALIZZAZIONI GEOGRAFICO-AMMINISTRATIVE

| | |
|------------------------------|----------------------|
| TCL - Tipo di localizzazione | luogo di provenienza |
|------------------------------|----------------------|

PRV - LOCALIZZAZIONE GEOGRAFICO-AMMINISTRATIVA

| | |
|------------------|---------|
| PRVR - Regione | Toscana |
| PRVP - Provincia | PO |
| PRVC - Comune | Prato |

PRC - COLLOCAZIONE

| | |
|---|--|
| SPECIFICA | |
| DT - CRONOLOGIA | |
| DTZ - CRONOLOGIA GENERICA | |
| DTZG - Secolo | sec. XIV |
| DTZS - Frazione di secolo | primo quarto |
| DTS - CRONOLOGIA SPECIFICA | |
| DTSI - Da | 1300 |
| DTSF - A | 1324 |
| DTM - Motivazione cronologia | NR (recupero pregresso) |
| AU - DEFINIZIONE CULTURALE | |
| ATB - AMBITO CULTURALE | |
| ATBD - Denominazione | produzione pratese |
| ATBM - Motivazione dell'attribuzione | analisi stilistica |
| MT - DATI TECNICI | |
| MTC - Materia e tecnica | ceramica/ modellatura al tornio |
| MIS - MISURE | |
| MISA - Altezza | 32 |
| MISD - Diametro | 42 |
| MISV - Varie | diam. fondo 36.5; sp. parete 1; sp. orlo 1; sp. bordo 1.1; presa largh. 8.9; sp. 1.5 |
| CO - CONSERVAZIONE | |
| STC - STATO DI CONSERVAZIONE | |
| STCC - Stato di conservazione | mediocre |
| STCS - Indicazioni specifiche | Frammentato, si conserva ca. metà del vaso più due piccoli frammenti. |
| DA - DATI ANALITICI | |
| DES - DESCRIZIONE | |
| DESO - Indicazioni sull'oggetto | Conca troncoconica apoda a fondo piano, corpo troncoconico leggermente arrotondato, breve collo svasato, bordo leggermente aggettante con orlo piano ingrossato esternamente formante una gola esterna e una lieve gola interna. Sotto il collo decorazione a cordonatura a rilievo (h cm 3) interrotta presumibilmente da due prese a linguetta. Superficie ruvida, rossastra, in gran parte ricoperta da chiazze di malta sull'esterno, ruvida e pulita di colore mattone all'interno. Impasto duro, di colore rossastro. |
| DESI - Codifica Iconclass | NR (recupero pregresso) |
| DESS - Indicazioni sul soggetto | NR (recupero pregresso) |
| NSC - Notizie storico-critiche | La conca proveniente dalle vele della volta trecentesca del coro della chiesa fa parte di una struttura fittile di sostegno di un piano acciottolato di calpestio. Essa è stata rinvenuta assieme a diverse centinaia di altri vasi (per la maggior parte integri) comprendenti sia forme da cucina che da mensa, in occasione del restauro del tetto della chiesa nel 1990. L'oggetto, probabilmente scarto di fornace è stato impiegato nella realizzazione di questa struttura fittile e presenta perciò tracce di giacitura costituite da grumi di malta e colature di |

calce. L'oggetto presenta un impasto poco depurato e ricco di inclusi bianchi di medie e grandi dimensioni. Numero di siglatura: L.

TU - CONDIZIONE GIURIDICA E VINCOLI

CDG - CONDIZIONE GIURIDICA

| | |
|------------------------------------|------------------------------------|
| CDGG - Indicazione generica | proprietà Ente religioso cattolico |
|------------------------------------|------------------------------------|

DO - FONTI E DOCUMENTI DI RIFERIMENTO

FTA - DOCUMENTAZIONE FOTOGRAFICA

| | |
|----------------------|-------------------------|
| FTAX - Genere | documentazione allegata |
|----------------------|-------------------------|

| | |
|--------------------|----------------|
| FTAP - Tipo | fotografia b/n |
|--------------------|----------------|

| | |
|-------------------------------------|----------------|
| FTAN - Codice identificativo | SBAS FI 459651 |
|-------------------------------------|----------------|

FTA - DOCUMENTAZIONE FOTOGRAFICA

| | |
|----------------------|-------------------------|
| FTAX - Genere | documentazione allegata |
|----------------------|-------------------------|

| | |
|--------------------|----------------|
| FTAP - Tipo | fotografia b/n |
|--------------------|----------------|

BIB - BIBLIOGRAFIA

| | |
|----------------------|---------------------------|
| BIBX - Genere | bibliografia di confronto |
|----------------------|---------------------------|

| | |
|----------------------|----------------|
| BIBA - Autore | Antico Palazzo |
|----------------------|----------------|

| | |
|--------------------------------|------|
| BIBD - Anno di edizione | 1985 |
|--------------------------------|------|

| | |
|----------------------------|------------------------------|
| BIBN - V., pp., nn. | V. II, pp. 345, 385, n. 2061 |
|----------------------------|------------------------------|

AD - ACCESSO AI DATI

ADS - SPECIFICHE DI ACCESSO AI DATI

| | |
|----------------------------------|---|
| ADSP - Profilo di accesso | 3 |
|----------------------------------|---|

| | |
|---------------------------|--|
| ADSM - Motivazione | scheda di bene non adeguatamente sorvegliabile |
|---------------------------|--|

CM - COMPILAZIONE

CMP - COMPILAZIONE

| | |
|--------------------|------|
| CMPD - Data | 1995 |
|--------------------|------|

| | |
|--------------------|--------------|
| CMPN - Nome | Degasperi A. |
|--------------------|--------------|

| | |
|---------------------------------------|------------|
| FUR - Funzionario responsabile | Damiani G. |
|---------------------------------------|------------|

RVM - TRASCRIZIONE PER INFORMATIZZAZIONE

| | |
|--------------------|------|
| RVMD - Data | 2006 |
|--------------------|------|

| | |
|--------------------|------------------|
| RVMN - Nome | ARTPAST/ Bari R. |
|--------------------|------------------|

AGG - AGGIORNAMENTO - REVISIONE

| | |
|--------------------|------|
| AGGD - Data | 2006 |
|--------------------|------|

| | |
|--------------------|------------------|
| AGGN - Nome | ARTPAST/ Bari R. |
|--------------------|------------------|

| | |
|--|-------------------------|
| AGGF - Funzionario responsabile | NR (recupero pregresso) |
|--|-------------------------|