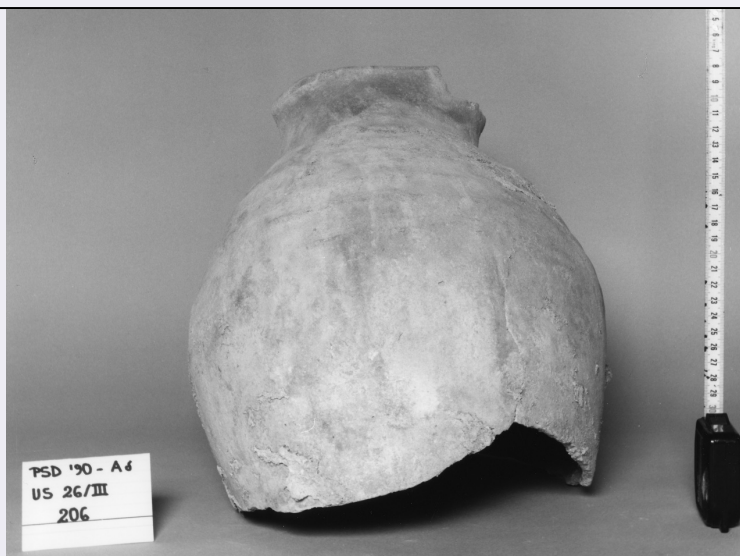


SCHEDA



CD - CODICI

TSK - Tipo Scheda OA

LIR - Livello ricerca C

NCT - CODICE UNIVOCO

NCTR - Codice regione 09

NCTN - Numero catalogo generale 00621456

ESC - Ente schedatore S17

ECP - Ente competente S128

RV - RELAZIONI

OG - OGGETTO

OGT - OGGETTO

OGTD - Definizione brocca

LC - LOCALIZZAZIONE GEOGRAFICO-AMMINISTRATIVA

PVC - LOCALIZZAZIONE GEOGRAFICO-AMMINISTRATIVA ATTUALE

PVCS - Stato ITALIA

PVCR - Regione Toscana

PVCP - Provincia PO

PVCC - Comune Prato

LDC - COLLOCAZIONE SPECIFICA

UB - UBICAZIONE E DATI PATRIMONIALI

UBO - Ubicazione originaria OR

LA - ALTRE LOCALIZZAZIONI GEOGRAFICO-AMMINISTRATIVE

TCL - Tipo di localizzazione luogo di provenienza

PRV - LOCALIZZAZIONE GEOGRAFICO-AMMINISTRATIVA

PRVR - Regione Toscana

PRVP - Provincia PO

PRVC - Comune Prato

PRC - COLLOCAZIONE SPECIFICA	
RO - RAPPORTO	
REI - REIMPIEGO	
REIP - Parte reimpiegata	NR (recupero pregresso)
REIT - Tipo reimpiego	edilizio
REID - Datazione reimpiego	sec. XIV/ primo quarto
DT - CRONOLOGIA	
DTZ - CRONOLOGIA GENERICA	
DTZG - Secolo	sec. XIV
DTZS - Frazione di secolo	primo quarto
DTS - CRONOLOGIA SPECIFICA	
DTSI - Da	1300
DTSF - A	1324
DTM - Motivazione cronologia	NR (recupero pregresso)
AU - DEFINIZIONE CULTURALE	
ATB - AMBITO CULTURALE	
ATBD - Denominazione	produzione pratese
ATBM - Motivazione dell'attribuzione	analisi stilistica
MT - DATI TECNICI	
MTC - Materia e tecnica	ceramica/ modellatura al tornio
MIS - MISURE	
MISD - Diametro	18
MISV - Varie	diam. bocca: 11.6; sp. parete: 0.6; sp. orlo: 0.7; sp. bordo: 1.3
CO - CONSERVAZIONE	
STC - STATO DI CONSERVAZIONE	
STCC - Stato di conservazione	discreto
STCS - Indicazioni specifiche	Parzialmente integro, mancante della parte inferiore della pancia, dell'ansa di cui resta solo l'attacco inferiore e parte del bordo.
DA - DATI ANALITICI	
DES - DESCRIZIONE	
DESO - Indicazioni sull'oggetto	Grande brocca acroma, apoda a fondo leggermente concavo, corpo globulare, largo collo leggermente svasato, orlo a beccaccia ingrossato, lievemente estroflesso e assottigliato. Larga ansa a nastro con scanalature verticali impostata sull'orlo e sorgente dal diametro massimo. La parte superiore della pancia e la spalla presentano una lavorazione a scanalature da tornio, mentre la parte inferiore è lisciata a panno. Impasto duro di colore rossastro; superficie esterna variante dal rosso cupo al grigio.
DESI - Codifica Iconclass	NR (recupero pregresso)
DESS - Indicazioni sul soggetto	NR (recupero pregresso)
	La brocca proveniente dal riempimento delle vele della volta trecentesca del coro della chiesa fa parte di una struttura fittile di

NSC - Notizie storico-critiche

sostegno di un piano acciottolato di calpestio. Essa è stata rinvenuta assieme a diverse centinaia di altri vasi (per la maggior parte integri) comprendenti sia forme da cucina che da mensa, in occasione del restauro del tetto della chiesa nel 1990. L'oggetto, probabilmente scarto di fornace, è stato impiegato nella realizzazione di questa struttura fittile e presenta perciò tracce di giacitura costituite da grumi di malta e colature di calce. (Vedi G. Vannini, Ceramiche medievali a Prato, "Archeo", VII, 1 (83), 1992, p. 23). Impasto poco depurato e ricco di inclusi. Numero di siglatura di scavo: 206.

TU - CONDIZIONE GIURIDICA E VINCOLI**CDG - CONDIZIONE GIURIDICA****CDGG - Indicazione
generica**

proprietà Ente religioso cattolico

DO - FONTI E DOCUMENTI DI RIFERIMENTO**FTA - DOCUMENTAZIONE FOTOGRAFICA****FTAX - Genere**

documentazione allegata

FTAP - Tipo

fotografia b/n

FTAN - Codice identificativo

SBAS FI 459594

BIB - BIBLIOGRAFIA**BIBX - Genere**

bibliografia di confronto

BIBA - Autore

Antico Palazzo

BIBD - Anno di edizione

1985

BIBN - V., pp., nn.

V. II, p. 793, n. 4611

BIB - BIBLIOGRAFIA**BIBX - Genere**

bibliografia di confronto

BIBA - Autore

Ceramica toscana

BIBD - Anno di edizione

1990

BIBN - V., pp., nn.

p. 46, n. XIII

AD - ACCESSO AI DATI**ADS - SPECIFICHE DI ACCESSO AI DATI****ADSP - Profilo di accesso**

3

ADSM - Motivazione

scheda di bene non adeguatamente sorvegliabile

CM - COMPILAZIONE**CMP - COMPILAZIONE****CMPD - Data**

1995

CMPN - Nome

Degasperi A.

**FUR - Funzionario
responsabile**

Damiani G.

RVM - TRASCRIZIONE PER INFORMATIZZAZIONE**RVMD - Data**

2006

RVMN - Nome

ARTPAST/ Bari R.

AGG - AGGIORNAMENTO - REVISIONE**AGGD - Data**

2006

AGGN - Nome

ARTPAST/ Bari R.

AGGF - Funzionario

responsabile	NR (recupero pregresso)
---------------------	-------------------------