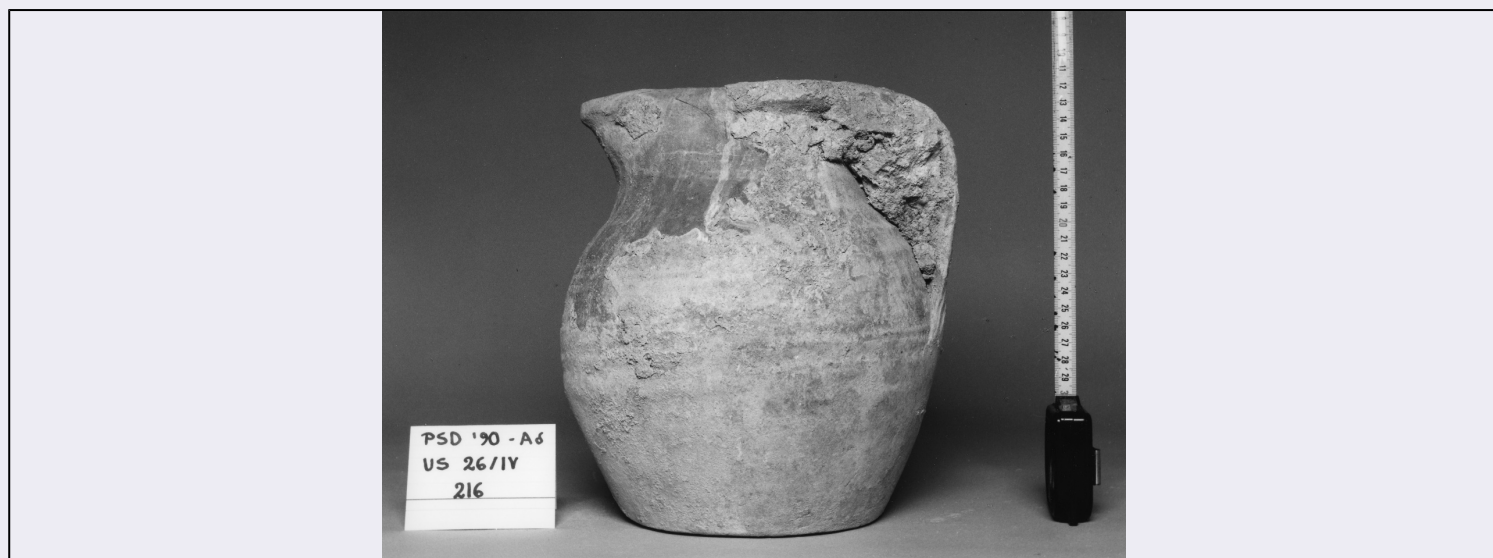


SCHEDA



CD - CODICI

TSK - Tipo Scheda OA

LIR - Livello ricerca C

NCT - CODICE UNIVOCO

NCTR - Codice regione 09

NCTN - Numero catalogo
generale 00621460

ESC - Ente schedatore S17

ECP - Ente competente S128

RV - RELAZIONI

OG - OGGETTO

OGT - OGGETTO

OGTD - Definizione boccale

LC - LOCALIZZAZIONE GEOGRAFICO-AMMINISTRATIVA

PVC - LOCALIZZAZIONE GEOGRAFICO-AMMINISTRATIVA ATTUALE

PVCS - Stato ITALIA

PVCR - Regione Toscana

PVCP - Provincia PO

PVCC - Comune Prato

LDC - COLLOCAZIONE SPECIFICA

UB - UBICAZIONE E DATI PATRIMONIALI

UBO - Ubicazione originaria OR

LA - ALTRE LOCALIZZAZIONI GEOGRAFICO-AMMINISTRATIVE

TCL - Tipo di localizzazione luogo di provenienza

PRV - LOCALIZZAZIONE GEOGRAFICO-AMMINISTRATIVA

PRVR - Regione Toscana

PRVP - Provincia PO

PRVC - Comune Prato

PRC - COLLOCAZIONE SPECIFICA	
RO - RAPPORTO	
REI - REIMPIEGO	
REIP - Parte reimpiegata	NR (recupero pregresso)
REIT - Tipo reimpiego	edilizio
REID - Datazione reimpiego	sec. XIV/ primo quarto
DT - CRONOLOGIA	
DTZ - CRONOLOGIA GENERICA	
DTZG - Secolo	sec. XIV
DTZS - Frazione di secolo	primo quarto
DTS - CRONOLOGIA SPECIFICA	
DTSI - Da	1300
DTSF - A	1324
DTM - Motivazione cronologia	NR (recupero pregresso)
AU - DEFINIZIONE CULTURALE	
ATB - AMBITO CULTURALE	
ATBD - Denominazione	produzione pratese
ATBM - Motivazione dell'attribuzione	analisi stilistica
MT - DATI TECNICI	
MTC - Materia e tecnica	ceramica/ modellatura al tornio
MIS - MISURE	
MISA - Altezza	25
MISD - Diametro	22.5
MISV - Varie	diam. fondo 15; diam. bocca: 10.8; sp. parete 0.7; sp. orlo: 0.7; sp. bordo: 1.1; ansa largh. 5.7; sp. 1.3
CO - CONSERVAZIONE	
STC - STATO DI CONSERVAZIONE	
STCC - Stato di conservazione	buono
STCS - Indicazioni specifiche	integro
DA - DATI ANALITICI	
DES - DESCRIZIONE	
DESO - Indicazioni sull'oggetto	Boccale acromo, apodo a fondo piano, corpo globulare, collo leggermente svasato, orlo a beccaccia verticale, assottigliato e arrotondato con bordo rinforzato esternamente. Larga ansa a nastro con doppia cordonatura verticale laterale impostata sull'orlo e sorgente dal diametro massimo. La spalla e la parte superiore della pancia presentano una lavorazione a scanalature da tornio, mentre la parte inferiore è lisciata. Impasto duro, di colore rossastro; superficie ruvida, di colore rossastro uniforme; buona cottura dell'oggetto.
DESI - Codifica Iconclass	NR (recupero pregresso)
DESS - Indicazioni sul soggetto	NR (recupero pregresso)

NSC - Notizie storico-critiche

Il boccale proveniente dal riempimento delle vele della volta trecentesca del coro della chiesa fa parte di una struttura fittile di sostegno di un piano acciottolato di calpestio. Esso è stato rinvenuto assieme a diverse centinaia di altri vasi (per la maggior parte integri) comprendenti sia forme da cucina che da mensa, in occasione del restauro del tetto della chiesa nel 1990. L'oggetto, probabilmente scarto di fornace, è stato impiegato nella realizzazione di questa struttura fittile e presenta perciò tracce di giacitura costituite da grumi di malta e colature di calce. (Vedi G. Vannini, Ceramiche medievali a Prato, "Archeo", VII, 1 (83), 1992, p. 23). Impasto poco depurato. Numero di siglatura di scavo: 216.

TU - CONDIZIONE GIURIDICA E VINCOLI**CDG - CONDIZIONE GIURIDICA****CDGG - Indicazione
generica**

proprietà Ente religioso cattolico

DO - FONTI E DOCUMENTI DI RIFERIMENTO**FTA - DOCUMENTAZIONE FOTOGRAFICA****FTAX - Genere**

documentazione allegata

FTAP - Tipo

fotografia b/n

FTAN - Codice identificativo

SBAS FI 459615

BIB - BIBLIOGRAFIA**BIBX - Genere**

bibliografia di confronto

BIBA - Autore

Vanni Desideri A.

BIBD - Anno di edizione

1984

BIBN - V., pp., nn.

pp. 501-506

AD - ACCESSO AI DATI**ADS - SPECIFICHE DI ACCESSO AI DATI****ADSP - Profilo di accesso**

3

ADSM - Motivazione

scheda di bene non adeguatamente sorvegliabile

CM - COMPILAZIONE**CMP - COMPILAZIONE****CMPD - Data**

1995

CMPN - Nome

Degasperi A.

**FUR - Funzionario
responsabile**

Damiani G.

RVM - TRASCRIZIONE PER INFORMATIZZAZIONE**RVMD - Data**

2006

RVMN - Nome

ARTPAST/ Bari R.

AGG - AGGIORNAMENTO - REVISIONE**AGGD - Data**

2006

AGGN - Nome

ARTPAST/ Bari R.

**AGGF - Funzionario
responsabile**

NR (recupero pregresso)