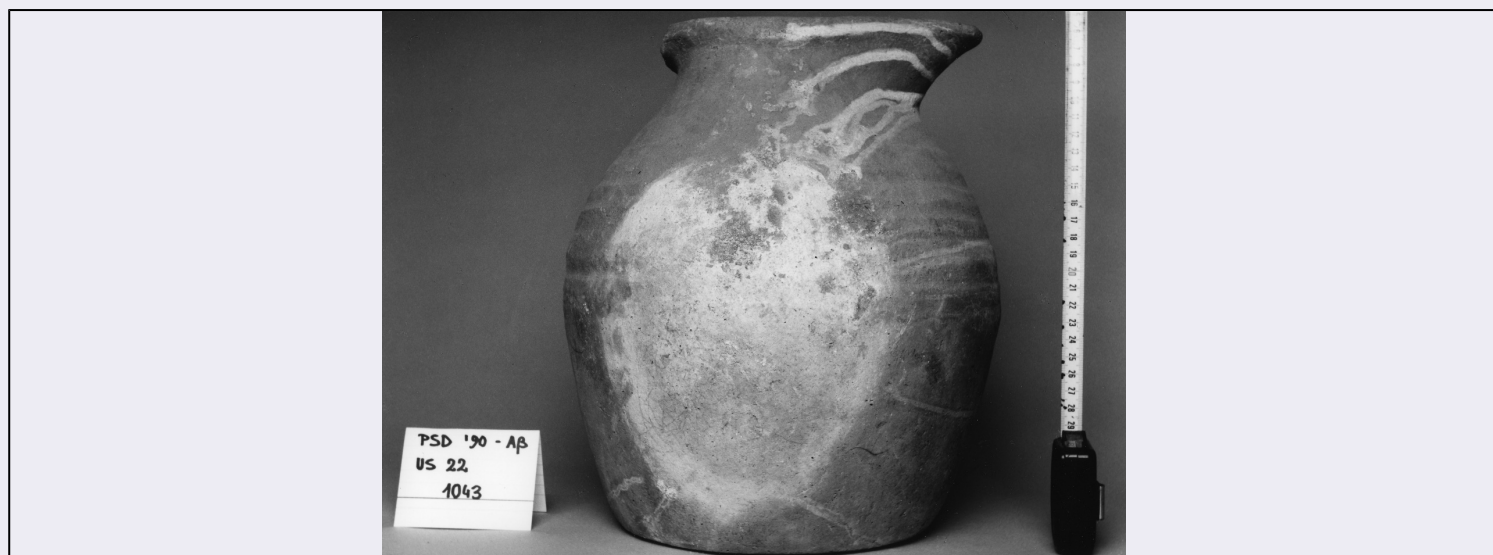


SCHEDA



CD - CODICI

TSK - Tipo Scheda OA

LIR - Livello ricerca C

NCT - CODICE UNIVOCO

NCTR - Codice regione 09

NCTN - Numero catalogo generale 00622156

ESC - Ente schedatore S17

ECP - Ente competente S128

RV - RELAZIONI

OG - OGGETTO

OGT - OGGETTO

OGTD - Definizione brocca

LC - LOCALIZZAZIONE GEOGRAFICO-AMMINISTRATIVA

PVC - LOCALIZZAZIONE GEOGRAFICO-AMMINISTRATIVA ATTUALE

PVCS - Stato ITALIA

PVCR - Regione Toscana

PVCP - Provincia PO

PVCC - Comune Prato

LDC - COLLOCAZIONE SPECIFICA

UB - UBICAZIONE E DATI PATRIMONIALI

UBO - Ubicazione originaria OR

LA - ALTRE LOCALIZZAZIONI GEOGRAFICO-AMMINISTRATIVE

TCL - Tipo di localizzazione luogo di provenienza

PRV - LOCALIZZAZIONE GEOGRAFICO-AMMINISTRATIVA

PRVR - Regione Toscana

PRVP - Provincia PO

PRVC - Comune Prato

PRC - COLLOCAZIONE SPECIFICA**RO - RAPPORTO****REI - REIMPIEGO**

REIP - Parte reimpiegata	NR (recupero pregresso)
REIT - Tipo reimpiego	edilizio
REID - Datazione reimpiego	sec. XIV/ primo quarto

DT - CRONOLOGIA**DTZ - CRONOLOGIA GENERICA**

DTZG - Secolo	sec. XIV
DTZS - Frazione di secolo	primo quarto

DTS - CRONOLOGIA SPECIFICA

DTSI - Da	1300
DTSF - A	1324
DTM - Motivazione cronologia	NR (recupero pregresso)

AU - DEFINIZIONE CULTURALE**ATB - AMBITO CULTURALE**

ATBD - Denominazione	produzione pratese
ATBM - Motivazione dell'attribuzione	analisi stilistica

MT - DATI TECNICI

MTC - Materia e tecnica	ceramica/ modellatura al tornio
--------------------------------	---------------------------------

MIS - MISURE

MISA - Altezza	30.8
MISD - Diametro	22.7
MISV - Varie	diam. fondo 20; diam. bocca: 13.5; sp. bordo: 1.2; sp. parete 1

CO - CONSERVAZIONE**STC - STATO DI CONSERVAZIONE**

STCC - Stato di conservazione	discreto
STCS - Indicazioni specifiche	mancante dell'ansa

DA - DATI ANALITICI**DES - DESCRIZIONE**

DESO - Indicazioni sull'oggetto	Brocca a beccaccia, acroma, apoda a fondo piano, corpo globulare leggermente ribassato; costolature sulla spalla e sulla porzione superiore del ventre, breve collo leggermente svasato, orlo a beccaccia ingrossato esternamente. Ansa a nastro complanare all'orlo, sorgente dal diametro massimo, con solcatura mediana verticale. Tracce di solcature da tornio sulla superficie interna. La superficie esterna è stata lisciata in fase di lavorazione. Impasto colore rosa-violaceo.
DESI - Codifica Iconclass	NR (recupero pregresso)
DESS - Indicazioni sul soggetto	NR (recupero pregresso)
	La brocca fa parte di una struttura costituita da un notevole numero (qualche centinaio) di forme ceramiche in prevalenza integre,

NSC - Notizie storico-critiche

utilizzate come riempimento delle vele trecentesche del coro della chiesa di S. Domenico di Prato. La struttura venne rinvenuta in occasione del restauro del tetto della chiesa, effettuato nel 1990. Dopo questa scoperta le vele sono state oggetto di una indagine archeologica condotta dal prof. Guido Vannini (Università di Firenze) che ha messo in luce un sistema di riutilizzazione in architettura di ceramiche d'uso quotidiano (vedi Vannini G. - Ceramiche medievali a Prato - "Archeo" VII, n. 1 (83), 1992, p. 23). Le ceramiche presentano in parte tracce d'uso: usura del fondo, brunitura da fuoco - in parte le caratteristiche tipiche dello scarto di fornace - deformazioni causate dal forte calore, ipercottura degli impasti. Dato il tipo di reimpiego edilizio le ceramiche presentano tracce di grumi di malta e colature di calce dovute alla giacitura. Sulla sezione dell'attaccatura dell'ansa l'impasto appare ipercotto. Si tratta probabilmente di uno scarto di fornace. Numero di siglatura di scavo: 1043.

TU - CONDIZIONE GIURIDICA E VINCOLI**CDG - CONDIZIONE GIURIDICA****CDGG - Indicazione generica**

proprietà Ente religioso cattolico

DO - FONTI E DOCUMENTI DI RIFERIMENTO**FTA - DOCUMENTAZIONE FOTOGRAFICA****FTAX - Genere**

documentazione allegata

FTAP - Tipo

fotografia b/n

FTAN - Codice identificativo

SBAS FI 459634

BIB - BIBLIOGRAFIA**BIBX - Genere**

bibliografia di confronto

BIBA - Autore

Materiale Archeologico

BIBD - Anno di edizione

1978

BIBN - V., pp., nn.

pp. 110-111

BIBI - V., tavv., figg.

tt. XXXIII-XXXIV, ff. L 228, L 226

BIB - BIBLIOGRAFIA**BIBX - Genere**

bibliografia di confronto

BIBA - Autore

Francovich R./ Vannini G.

BIBD - Anno di edizione

1976

BIBN - V., pp., nn.

pp.123-125

BIB - BIBLIOGRAFIA**BIBX - Genere**

bibliografia di confronto

BIBA - Autore

Vanni Desideri A.

BIBD - Anno di edizione

1984

BIBN - V., pp., nn.

pp. 501-506

BIB - BIBLIOGRAFIA**BIBX - Genere**

bibliografia di confronto

BIBA - Autore

Antico Palazzo

BIBD - Anno di edizione

1985

BIBN - V., pp., nn.

V. II, p. 394

BIBI - V., tavv., figg.

V. II, f. 178

AD - ACCESSO AI DATI**ADS - SPECIFICHE DI ACCESSO AI DATI****ADSP - Profilo di accesso** 3**ADSM - Motivazione** scheda di bene non adeguatamente sorvegliabile**CM - COMPILAZIONE****CMP - COMPILAZIONE****CMPD - Data** 1995**CMPN - Nome** Maggiora G.**FUR - Funzionario responsabile** Damiani G.**RVM - TRASCRIZIONE PER INFORMATIZZAZIONE****RVMD - Data** 2006**RVMN - Nome** ARTPAST/ Bari R.**AGG - AGGIORNAMENTO - REVISIONE****AGGD - Data** 2006**AGGN - Nome** ARTPAST/ Bari R.**AGGF - Funzionario responsabile** NR (recupero pregresso)**AN - ANNOTAZIONI**