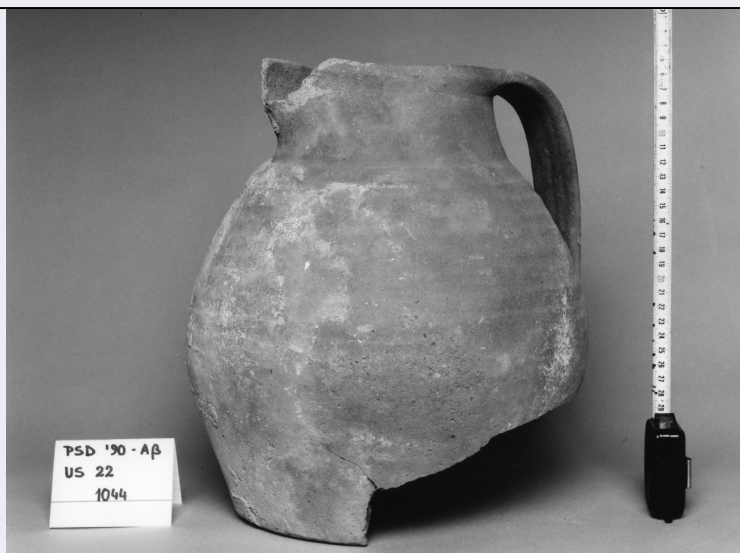


# SCHEDA



## CD - CODICI

TSK - Tipo Scheda OA

LIR - Livello ricerca C

### NCT - CODICE UNIVOCO

NCTR - Codice regione 09

NCTN - Numero catalogo generale 00622157

ESC - Ente schedatore S17

ECP - Ente competente S128

## RV - RELAZIONI

## OG - OGGETTO

### OGT - OGGETTO

OGTD - Definizione brocca

## LC - LOCALIZZAZIONE GEOGRAFICO-AMMINISTRATIVA

### PVC - LOCALIZZAZIONE GEOGRAFICO-AMMINISTRATIVA ATTUALE

PVCS - Stato ITALIA

PVCR - Regione Toscana

PVCP - Provincia PO

PVCC - Comune Prato

### LDC - COLLOCAZIONE SPECIFICA

## UB - UBICAZIONE E DATI PATRIMONIALI

UBO - Ubicazione originaria OR

## LA - ALTRE LOCALIZZAZIONI GEOGRAFICO-AMMINISTRATIVE

TCL - Tipo di localizzazione luogo di provenienza

### PRV - LOCALIZZAZIONE GEOGRAFICO-AMMINISTRATIVA

PRVR - Regione Toscana

PRVP - Provincia PO

PRVC - Comune Prato

**PRC - COLLOCAZIONE SPECIFICA****RO - RAPPORTO****REI - REIMPIEGO**

<b>REIP - Parte reimpiegata</b>	NR (recupero pregresso)
<b>REIT - Tipo reimpiego</b>	edilizio
<b>REID - Datazione reimpiego</b>	sec. XIV/ primo quarto

**DT - CRONOLOGIA****DTZ - CRONOLOGIA GENERICA**

<b>DTZG - Secolo</b>	sec. XIV
<b>DTZS - Frazione di secolo</b>	primo quarto

**DTS - CRONOLOGIA SPECIFICA**

<b>DTSI - Da</b>	1300
<b>DTSF - A</b>	1324
<b>DTM - Motivazione cronologia</b>	NR (recupero pregresso)

**AU - DEFINIZIONE CULTURALE****ATB - AMBITO CULTURALE**

<b>ATBD - Denominazione</b>	produzione pratese
<b>ATBM - Motivazione dell'attribuzione</b>	analisi stilistica

**MT - DATI TECNICI**

<b>MTC - Materia e tecnica</b>	ceramica/ modellatura al tornio
--------------------------------	---------------------------------

**MIS - MISURE**

<b>MISA - Altezza</b>	32
<b>MISD - Diametro</b>	28
<b>MISV - Varie</b>	diam. bocca: 13; sp. orlo: 0.5; sp. bordo: 1.2; sp. parete 1.1; ansa largh. 5.8

**CO - CONSERVAZIONE****STC - STATO DI CONSERVAZIONE**

<b>STCC - Stato di conservazione</b>	mediocre
<b>STCS - Indicazioni specifiche</b>	mancante di parte del becco, di parte della porzione inferiore del ventre e del fondo, di cui rimane solo un avvio

**DA - DATI ANALITICI****DES - DESCRIZIONE**

<b>DESO - Indicazioni sull'oggetto</b>	Brocca a beccaccia, acroma, apoda a fondo piano, corpo globulare con ventre basso, collo alto; costolature sulla spalla e sulla porzione superiore del ventre, breve collo leggermente svasato, orlo a beccaccia ingrossato esternamente. Ansa a nastro complanare all'orlo, sorgente dal diametro massimo, con doppia solcatura laterale verticale. Tracce di solcature da tornio sulla superficie interna consistenti in pressioni sulla parete, regolari ed oblique. La superficie esterna è stata lisciata in fase di lavorazione soprattutto sul collo della beccaccia, dove le tracce di lisciatura consistono in lievi pressioni. Impasto colore rosa-arancio.
<b>DESI - Codifica Iconclass</b>	NR (recupero pregresso)
<b>DESS - Indicazioni sul</b>	

<b>soggetto</b>	NR (recupero pregresso)
<b>NSC - Notizie storico-critiche</b>	La brocca fa parte di una struttura costituita da un notevole numero (qualche centinaio) di forme ceramiche in prevalenza integre, utilizzate come riempimento delle vele trecentesche del coro della chiesa di S. Domenico di Prato. La struttura venne rinvenuta in occasione del restauro del tetto della chiesa, effettuato nel 1990. Dopo questa scoperta le vele sono state oggetto di una indagine archeologica condotta dal prof. Guido Vannini (Università di Firenze) che ha messo in luce un sistema di riutilizzazione in architettura di ceramiche d'uso quotidiano (vedi Vannini G. - Ceramiche medievali a Prato - "Archeo" VII, n. 1 (83), 1992, p. 23). Le ceramiche presentano in parte tracce d'uso: usura del fondo, brunitura da fuoco - in parte le caratteristiche tipiche dello scarto di fornace - deformazioni causate dal forte calore, ipercottura degli impasti. Dato il tipo di reimpiego edilizio le ceramiche presentano tracce di grumi di malta e colature di calce dovute alla giacitura. Impasto con piccoli inclusi bianchi in sezione, cristallini in superficie. L'anima dell'impasto risulta ipercotta. E' probabile perciò che si tratta di uno scarto di fornace. Numero di siglatura di scavo: 1044.

## TU - CONDIZIONE GIURIDICA E VINCOLI

### CDG - CONDIZIONE GIURIDICA

**CDGG - Indicazione generica**

proprietà Ente religioso cattolico

## DO - FONTI E DOCUMENTI DI RIFERIMENTO

### FTA - DOCUMENTAZIONE FOTOGRAFICA

**FTAX - Genere**

documentazione allegata

**FTAP - Tipo**

fotografia b/n

**FTAN - Codice identificativo**

SBAS FI 459566

### BIB - BIBLIOGRAFIA

**BIBX - Genere**

bibliografia di confronto

**BIBA - Autore**

Materiale Archeologico

**BIBD - Anno di edizione**

1978

**BIBN - V., pp., nn.**

pp. 110-111

**BIBI - V., tavv., figg.**

tt. XXXIII-XXXIV, ff. L 228, L 226

### BIB - BIBLIOGRAFIA

**BIBX - Genere**

bibliografia di confronto

**BIBA - Autore**

Francovich R./ Vannini G.

**BIBD - Anno di edizione**

1976

**BIBN - V., pp., nn.**

pp.123-125

### BIB - BIBLIOGRAFIA

**BIBX - Genere**

bibliografia di confronto

**BIBA - Autore**

Vanni Desideri A.

**BIBD - Anno di edizione**

1984

**BIBN - V., pp., nn.**

pp. 501-506

### BIB - BIBLIOGRAFIA

**BIBX - Genere**

bibliografia di confronto

**BIBA - Autore**

Antico Palazzo

<b>BIBD - Anno di edizione</b>	1985
<b>BIBN - V., pp., nn.</b>	V. II, p. 394
<b>BIBI - V., tavv., figg.</b>	V. II, f. 178
<b>AD - ACCESSO AI DATI</b>	
<b>ADS - SPECIFICHE DI ACCESSO AI DATI</b>	
<b>ADSP - Profilo di accesso</b>	3
<b>ADSM - Motivazione</b>	scheda di bene non adeguatamente sorvegliabile
<b>CM - COMPILAZIONE</b>	
<b>CMP - COMPILAZIONE</b>	
<b>CMPD - Data</b>	1995
<b>CMPN - Nome</b>	Maggiore G.
<b>FUR - Funzionario responsabile</b>	Damiani G.
<b>RVM - TRASCRIZIONE PER INFORMATIZZAZIONE</b>	
<b>RVMD - Data</b>	2006
<b>RVMN - Nome</b>	ARTPAST/ Bari R.
<b>AGG - AGGIORNAMENTO - REVISIONE</b>	
<b>AGGD - Data</b>	2006
<b>AGGN - Nome</b>	ARTPAST/ Bari R.
<b>AGGF - Funzionario responsabile</b>	NR (recupero pregresso)
<b>AN - ANNOTAZIONI</b>	