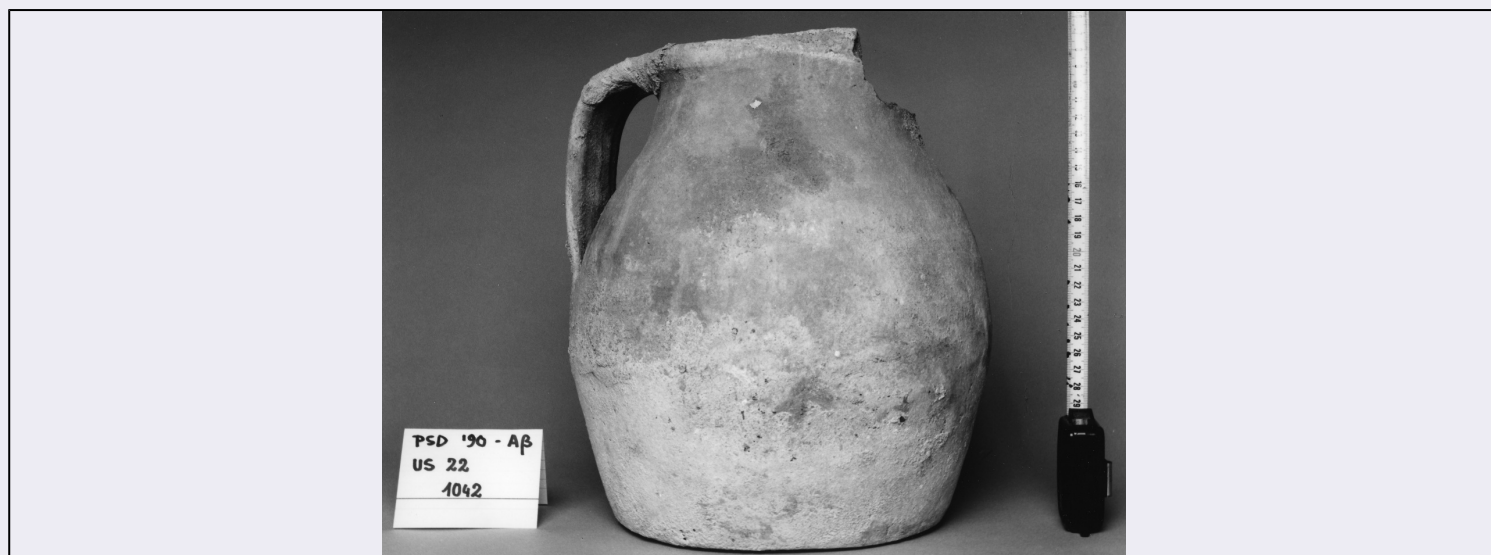


SCHEDA



CD - CODICI

TSK - Tipo Scheda OA

LIR - Livello ricerca C

NCT - CODICE UNIVOCO

NCTR - Codice regione 09

NCTN - Numero catalogo generale 00622169

ESC - Ente schedatore S17

ECP - Ente competente S128

RV - RELAZIONI

OG - OGGETTO

OGT - OGGETTO

OGTD - Definizione brocca

LC - LOCALIZZAZIONE GEOGRAFICO-AMMINISTRATIVA

PVC - LOCALIZZAZIONE GEOGRAFICO-AMMINISTRATIVA ATTUALE

PVCS - Stato ITALIA

PVCR - Regione Toscana

PVCP - Provincia PO

PVCC - Comune Prato

LDC - COLLOCAZIONE SPECIFICA

UB - UBICAZIONE E DATI PATRIMONIALI

UBO - Ubicazione originaria OR

LA - ALTRE LOCALIZZAZIONI GEOGRAFICO-AMMINISTRATIVE

TCL - Tipo di localizzazione luogo di provenienza

PRV - LOCALIZZAZIONE GEOGRAFICO-AMMINISTRATIVA

PRVR - Regione Toscana

PRVP - Provincia PO

PRVC - Comune Prato

PRC - COLLOCAZIONE SPECIFICA**RO - RAPPORTO****REI - REIMPIEGO**

REIP - Parte reimpiegata	NR (recupero pregresso)
REIT - Tipo reimpiego	edilizio
REID - Datazione reimpiego	sec. XIV/ primo quarto

DT - CRONOLOGIA**DTZ - CRONOLOGIA GENERICA**

DTZG - Secolo	sec. XIV
DTZS - Frazione di secolo	primo quarto

DTS - CRONOLOGIA SPECIFICA

DTSI - Da	1300
DTSF - A	1324
DTM - Motivazione cronologia	NR (recupero pregresso)

AU - DEFINIZIONE CULTURALE**ATB - AMBITO CULTURALE**

ATBD - Denominazione	produzione pratese
ATBM - Motivazione dell'attribuzione	analisi stilistica

MT - DATI TECNICI

MTC - Materia e tecnica	ceramica/ modellatura al tornio
--------------------------------	---------------------------------

MIS - MISURE

MISA - Altezza	28
MISD - Diametro	22.5
MISV - Varie	diam fondo 19.5; diam. bocca: 14; sp. orlo 1.1; sp. bordo 0.6; sp. parete 0.9; ansa largh. 6.9

CO - CONSERVAZIONE**STC - STATO DI CONSERVAZIONE**

STCC - Stato di conservazione	discreto
STCS - Indicazioni specifiche	mancante del becco di cui restano solamente 3 frammenti distaccati

DA - DATI ANALITICI**DES - DESCRIZIONE**

DESO - Indicazioni sull'oggetto	Brocca a beccaccia, acroma, apoda a fondo piano, corpo globulare leggermente ribassato; costolature sulla spalla e sulla porzione superiore del ventre; orlo a beccaccia ingrossato esternamente. Depressione verticale sull'ansa a nastro complanare all'orlo, sorgente dal diametro massimo. La superficie esterna e quella interna sono state lisciate in fase di lavorazione. In particolar modo si notano delle leggere pressioni da rifinitura sulla superficie esterna del collo della beccaccia. Sulla superficie interna, si notano inoltre delle pressioni verticali sulla parete, dovute sempre alla lavorazione. Impasto colore rosa-violaceo.
DESI - Codifica Iconclass	NR (recupero pregresso)

DESS - Indicazioni sul soggetto	NR (recupero pregresso)
NSC - Notizie storico-critiche	La brocca fa parte di una struttura costituita da un notevole numero (qualche centinaio) di forme ceramiche in prevalenza integre, utilizzate come riempimento delle vele trecentesche del coro della chiesa di S. Domenico di Prato. La struttura venne rinvenuta in occasione del restauro del tetto della chiesa, effettuato nel 1990. Dopo questa scoperta le vele sono state oggetto di una indagine archeologica condotta dal prof. Guido Vannini (Università di Firenze) che ha messo in luce un sistema di riutilizzazione in architettura di ceramiche d'uso quotidiano (vedi Vannini G. - Ceramiche medievali a Prato - "Archeo" VII, n. 1 (83), 1992, p. 23). Le ceramiche presentano in parte tracce d'uso: usura del fondo, brunitura da fuoco - in parte le caratteristiche tipiche dello scarto di fornace - deformazioni causate dal forte calore, ipercottura degli impasti. Dato il tipo di reimpiego edilizio le ceramiche presentano tracce di grumi di malta e colature di calce dovute alla giacitura. Numero di siglatura di scavo: 1042.

TU - CONDIZIONE GIURIDICA E VINCOLI

CDG - CONDIZIONE GIURIDICA

CDGG - Indicazione generica	proprietà Ente religioso cattolico
------------------------------------	------------------------------------

DO - FONTI E DOCUMENTI DI RIFERIMENTO

FTA - DOCUMENTAZIONE FOTOGRAFICA

FTAX - Genere	documentazione allegata
FTAP - Tipo	fotografia b/n
FTAN - Codice identificativo	SBAS FI 459676

BIB - BIBLIOGRAFIA

BIBX - Genere	bibliografia di confronto
BIBA - Autore	Materiale Archeologico
BIBD - Anno di edizione	1978
BIBN - V., pp., nn.	pp. 135, 137
BIBI - V., tavv., figg.	tt. XXXVII, XXXVIII, ff. 378, 379

BIB - BIBLIOGRAFIA

BIBX - Genere	bibliografia di confronto
BIBA - Autore	Antico Palazzo
BIBD - Anno di edizione	1985
BIBN - V., pp., nn.	V. II, p. 394
BIBI - V., tavv., figg.	V. II, f. 178

AD - ACCESSO AI DATI

ADS - SPECIFICHE DI ACCESSO AI DATI

ADSP - Profilo di accesso	3
ADSM - Motivazione	scheda di bene non adeguatamente sorvegliabile

CM - COMPILAZIONE

CMP - COMPILAZIONE

CMPD - Data	1995
CMPN - Nome	Maggiora G.
FUR - Funzionario	

responsabile	Damiani G.
RVM - TRASCRIZIONE PER INFORMATIZZAZIONE	
RVMD - Data	2006
RVMN - Nome	ARTPAST/ Bari R.
AGG - AGGIORNAMENTO - REVISIONE	
AGGD - Data	2006
AGGN - Nome	ARTPAST/ Bari R.
AGGF - Funzionario responsabile	NR (recupero pregresso)