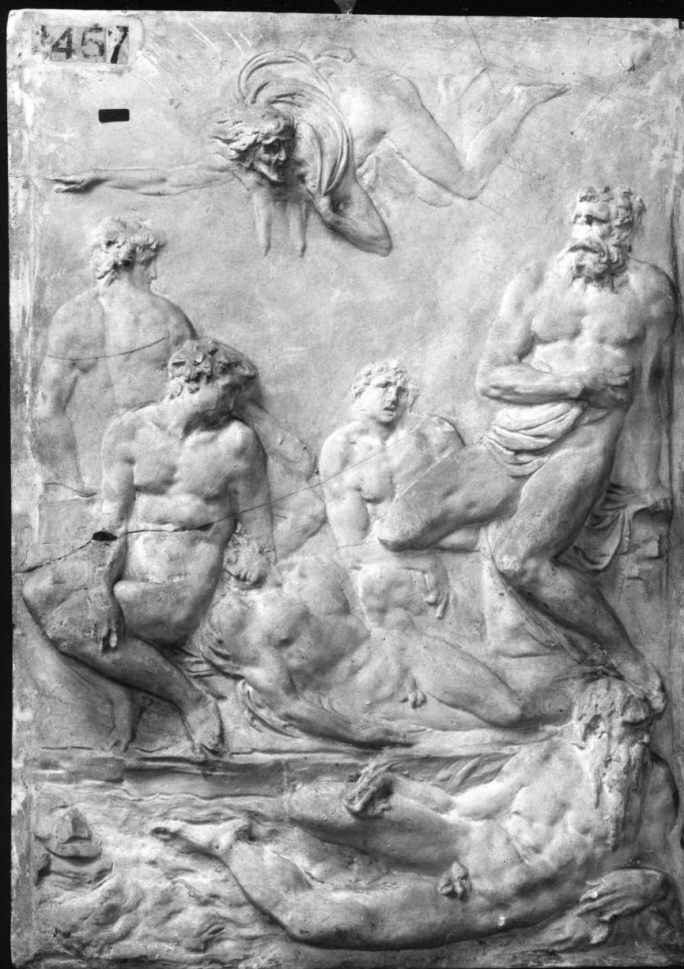


SCHEDA



CD - CODICI

TSK - Tipo Scheda	OA
LIR - Livello ricerca	I
NCT - CODICE UNIVOCO	
NCTR - Codice regione	09
NCTN - Numero catalogo generale	00231390
ESC - Ente schedatore	S17
ECP - Ente competente	S128

OG - OGGETTO

OGT - OGGETTO

OGTD - Definizione rilievo

SGT - SOGGETTO

SGTI - Identificazione Ugolino con i figli in carcere

LC - LOCALIZZAZIONE GEOGRAFICO-AMMINISTRATIVA

PVC - LOCALIZZAZIONE GEOGRAFICO-AMMINISTRATIVA ATTUALE

PVCS - Stato ITALIA
PVCR - Regione Toscana
PVCP - Provincia FI

PVCC - Comune	Firenze
LDC - COLLOCAZIONE SPECIFICA	
LDCT - Tipologia	scuola
LDCQ - Qualificazione	statale
LDCN - Denominazione attuale	Istituto Statale d'Arte
LDCC - Complesso di appartenenza	Scuderie reali
LDCU - Indirizzo	piazzale di Porta Romana
LDCM - Denominazione raccolta	Gipsoteca
LDCS - Specifiche	corpo centrale, ex galoppatoio
UB - UBICAZIONE E DATI PATRIMONIALI	
INV - INVENTARIO DI MUSEO O SOPRINTENDENZA	
INVN - Numero	1557
INVD - Data	1956
INV - INVENTARIO DI MUSEO O SOPRINTENDENZA	
INVN - Numero	1922
INVD - Data	1933
INV - INVENTARIO DI MUSEO O SOPRINTENDENZA	
INVN - Numero	1079
INVD - Data	1894
DT - CRONOLOGIA	
DTZ - CRONOLOGIA GENERICA	
DTZG - Secolo	sec. XIX
DTZS - Frazione di secolo	ultimo quarto
DTS - CRONOLOGIA SPECIFICA	
DTSI - Da	1875
DTSF - A	1899
DTM - Motivazione cronologia	NR (recupero pregresso)
AU - DEFINIZIONE CULTURALE	
AUT - AUTORE	
AUTR - Riferimento all'intervento	formatore
AUTM - Motivazione dell'attribuzione	NR (recupero pregresso)
AUTN - Nome scelto	Lelli Oronzio
AUTA - Dati anagrafici	1821/ 1892
AUTH - Sigla per citazione	00003301
MT - DATI TECNICI	
MTC - Materia e tecnica	gesso/ calco
MIS - MISURE	
MISA - Altezza	65
MISL - Larghezza	45

CO - CONSERVAZIONE**STC - STATO DI CONSERVAZIONE**

STCC - Stato di conservazione	NR (recupero pregresso)
--------------------------------------	-------------------------

DA - DATI ANALITICI**DES - DESCRIZIONE**

DESO - Indicazioni sull'oggetto	Rilievo.
DESI - Codifica Iconclass	NR (recupero pregresso)
DESS - Indicazioni sul soggetto	NR (recupero pregresso)

TU - CONDIZIONE GIURIDICA E VINCOLI**CDG - CONDIZIONE GIURIDICA**

CDGG - Indicazione generica	proprietà Stato
CDGS - Indicazione specifica	Ministero della Pubblica Istruzione

DO - FONTI E DOCUMENTI DI RIFERIMENTO**FTA - DOCUMENTAZIONE FOTOGRAFICA**

FTAX - Genere	documentazione allegata
FTAP - Tipo	fotografia b/n
FTAN - Codice identificativo	SBAS FI 410405

AD - ACCESSO AI DATI**ADS - SPECIFICHE DI ACCESSO AI DATI**

ADSP - Profilo di accesso	1
ADSM - Motivazione	scheda contenente dati liberamente accessibili

CM - COMPILAZIONE**CMP - COMPILAZIONE**

CMPD - Data	1993
CMPN - Nome	Mastrorocco E.
FUR - Funzionario responsabile	Damiani G.

AGG - AGGIORNAMENTO - REVISIONE

AGGD - Data	2006
AGGN - Nome	ARTPAST/ Torricini L.
AGGF - Funzionario responsabile	NR (recupero pregresso)

AN - ANNOTAZIONI

OSS - Osservazioni	Originale: opera di Pierini da Vinci; Lelli Oronzio (Foiano 1821 - Firenze 1892); acquisto 19/12/1922.
---------------------------	--