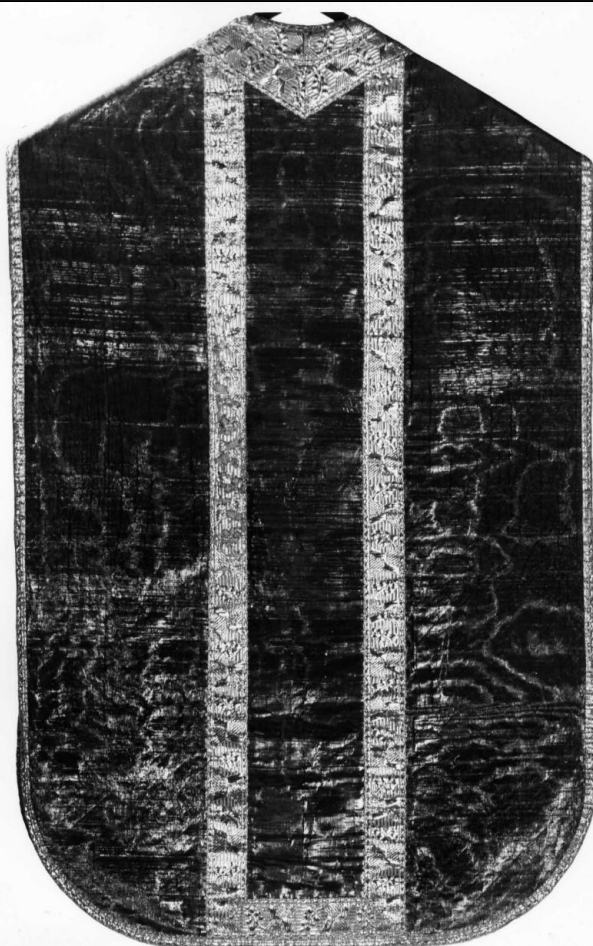


SCHEDA



CD - CODICI

TSK - Tipo Scheda	OA
LIR - Livello ricerca	C
NCT - CODICE UNIVOCO	
NCTR - Codice regione	09
NCTN - Numero catalogo generale	00119530
ESC - Ente schedatore	S17
ECP - Ente competente	S128

OG - OGGETTO

OGT - OGGETTO

OGTD - Definizione	paramento liturgico
--------------------	---------------------

LC - LOCALIZZAZIONE GEOGRAFICO-AMMINISTRATIVA

PVC - LOCALIZZAZIONE GEOGRAFICO-AMMINISTRATIVA ATTUALE

PVCS - Stato	ITALIA
PVCR - Regione	Toscana
PVCP - Provincia	PO
PVCC - Comune	Prato

LDC - COLLOCAZIONE SPECIFICA

UB - UBICAZIONE E DATI PATRIMONIALI

UBO - Ubicazione originaria	SC
------------------------------------	----

DT - CRONOLOGIA**DTZ - CRONOLOGIA GENERICA**

DTZG - Secolo	sec. XVIII
----------------------	------------

DTS - CRONOLOGIA SPECIFICA

DTSI - Da	1700
------------------	------

DTSV - Validità	post
------------------------	------

DTSF - A	1799
-----------------	------

DTSL - Validità	ante
------------------------	------

DTM - Motivazione cronologia	analisi stilistica
-------------------------------------	--------------------

AU - DEFINIZIONE CULTURALE**ATB - AMBITO CULTURALE**

ATBD - Denominazione	manifattura toscana
-----------------------------	---------------------

ATBM - Motivazione dell'attribuzione	analisi stilistica
---	--------------------

MT - DATI TECNICI

MTC - Materia e tecnica	seta/ tessuto/ laminatura/ marezzatura
--------------------------------	--

MTC - Materia e tecnica	oro
--------------------------------	-----

MTC - Materia e tecnica	oro lamellare/ trama lanciata
--------------------------------	-------------------------------

MIS - MISURE

MISV - Varie	misure pianeta altezza 110/ larghezza 70
---------------------	--

CO - CONSERVAZIONE**STC - STATO DI CONSERVAZIONE**

STCC - Stato di conservazione	buono
--------------------------------------	-------

DA - DATI ANALITICI**DES - DESCRIZIONE**

DESO - Indicazioni sull'oggetto	Teletta d'oro. Fondo lamellato con motivo a moiré di colore rosso scuro. Il disegno marezzato con l'incidenza della luce cambia motivo. Il gallone è in lamina metallica dorata.
--	--

DESI - Codifica Iconclass	NR (recupero pregresso)
----------------------------------	-------------------------

DESS - Indicazioni sul soggetto	NR (recupero pregresso)
--	-------------------------

NSC - Notizie storico-critiche	Bell'esempio di teletta d'oro settecentesca.
---------------------------------------	--

TU - CONDIZIONE GIURIDICA E VINCOLI**CDG - CONDIZIONE GIURIDICA**

CDGG - Indicazione generica	proprietà Ente religioso cattolico
------------------------------------	------------------------------------

DO - FONTI E DOCUMENTI DI RIFERIMENTO**FTA - DOCUMENTAZIONE FOTOGRAFICA**

FTAX - Genere	documentazione allegata
----------------------	-------------------------

FTAP - Tipo	fotografia b/n
--------------------	----------------

FTAN - Codice identificativo	SBAS FI 236183
-------------------------------------	----------------

AD - ACCESSO AI DATI**ADS - SPECIFICHE DI ACCESSO AI DATI****ADSP - Profilo di accesso** 3**ADSM - Motivazione** scheda di bene non adeguatamente sorvegliabile**CM - COMPILAZIONE****CMP - COMPILAZIONE****CMPD - Data** 1975**CMPN - Nome** Biancalani A.**FUR - Funzionario responsabile** Paolucci A.**RVM - TRASCRIZIONE PER INFORMATIZZAZIONE****RVMD - Data** 2006**RVMN - Nome** ARTPAST/ Favilli F.**AGG - AGGIORNAMENTO - REVISIONE****AGGD - Data** 2006**AGGN - Nome** ARTPAST/ Favilli F.**AGGF - Funzionario responsabile** NR (recupero pregresso)