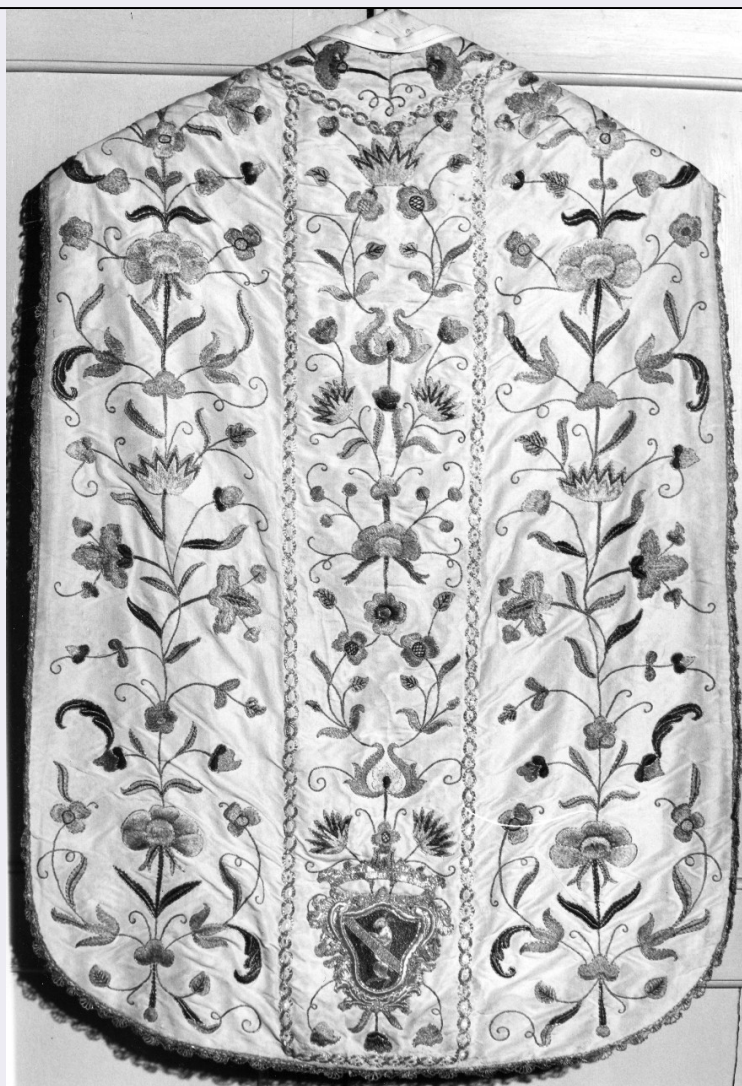


## SCHEDA



### CD - CODICI

TSK - Tipo Scheda	OA
LIR - Livello ricerca	C
<b>NCT - CODICE UNIVOCO</b>	
NCTR - Codice regione	09
NCTN - Numero catalogo generale	00002732
ESC - Ente schedatore	S17
ECP - Ente competente	S128

### OG - OGGETTO

#### OGT - OGGETTO

OGTD - Definizione      pianeta

### LC - LOCALIZZAZIONE GEOGRAFICO-AMMINISTRATIVA

#### PVC - LOCALIZZAZIONE GEOGRAFICO-AMMINISTRATIVA ATTUALE

PVCS - Stato	ITALIA
PVCR - Regione	Toscana
PVCP - Provincia	PT
PVCC - Comune	San Marcello Pistoiese

**LDC - COLLOCAZIONE SPECIFICA****UB - UBICAZIONE E DATI PATRIMONIALI****UBO - Ubicazione originaria** SC**DT - CRONOLOGIA****DTZ - CRONOLOGIA GENERICA****DTZG - Secolo** sec. XVIII**DTS - CRONOLOGIA SPECIFICA****DTSI - Da** 1700**DTSF - A** 1799**DTM - Motivazione cronologia** analisi stilistica**AU - DEFINIZIONE CULTURALE****ATB - AMBITO CULTURALE****ATBD - Denominazione** manifattura toscana**ATBM - Motivazione dell'attribuzione** analisi stilistica**MT - DATI TECNICI****MTC - Materia e tecnica** seta/ tessuto/ broccatura**MIS - MISURE****MISR - Mancanza** MNR**CO - CONSERVAZIONE****STC - STATO DI CONSERVAZIONE****STCC - Stato di conservazione** discreto**DA - DATI ANALITICI****DES - DESCRIZIONE****DESO - Indicazioni sull'oggetto** Pianeta in raso bianco. Motivo di fiori policromi che si staccano da un esile ramo in verticale. Il gallone periferico e in trina d'oro, quella centrale ha una forma di piccoli ovali in filo d'oro. In basso, nella parte inferiore dello stolone vi è uno stemma, racchiuso da un motivo fogliaceo tessuto in filo d'oro, sullo scudo dello stemma, sormontato da corona aperta, vi è rappresentato un'animale rampante traversato da una banda diagonale.**DESI - Codifica Iconclass** 46 A 122**DESS - Indicazioni sul soggetto** Araldica: stemma.**STM - STEMMI, EMBLEMI, MARCHI****STMC - Classe di appartenenza** stemma**STMQ - Qualificazione** gentilizio**STMP - Posizione** in basso sullo stolone**STMD - Descrizione** vedi foto**NSC - Notizie storico-critiche** Lo stile della composizione del disegno orientano verso la fine del secolo XVIII o l'inizio del secolo successivo.**TU - CONDIZIONE GIURIDICA E VINCOLI****CDG - CONDIZIONE GIURIDICA**

**CDGG - Indicazione  
generica**

proprietà Ente religioso cattolico

## **DO - FONTI E DOCUMENTI DI RIFERIMENTO**

### **FTA - DOCUMENTAZIONE FOTOGRAFICA**

**FTAX - Genere**

documentazione allegata

**FTAP - Tipo**

fotografia b/n

**FTAN - Codice identificativo**

SBAS FI 199739

## **AD - ACCESSO AI DATI**

### **ADS - SPECIFICHE DI ACCESSO AI DATI**

**ADSP - Profilo di accesso**

3

**ADSM - Motivazione**

scheda di bene non adeguatamente sorvegliabile

## **CM - COMPILAZIONE**

### **CMP - COMPILAZIONE**

**CMPD - Data**

1972

**CMPN - Nome**

Biancalani A.

**FUR - Funzionario  
responsabile**

Paolucci A.

### **RVM - TRASCRIZIONE PER INFORMATIZZAZIONE**

**RVMD - Data**

2006

**RVMN - Nome**

ARTPAST/ Coppi L.

### **AGG - AGGIORNAMENTO - REVISIONE**

**AGGD - Data**

2006

**AGGN - Nome**

ARTPAST/ Coppi L.

**AGGF - Funzionario  
responsabile**

NR (recupero pregresso)