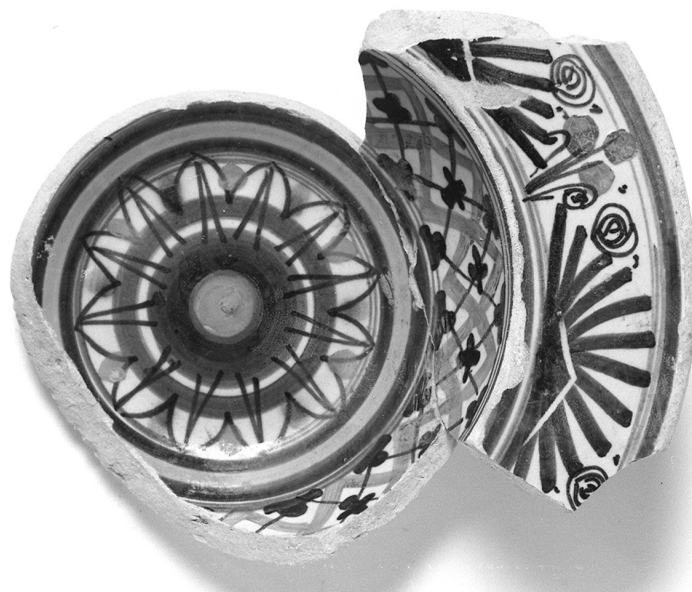


SCHEDA



CD - CODICI

| | |
|---------------------------------|-------------|
| TSK - Tipo Scheda | OA |
| LIR - Livello ricerca | P |
| NCT - CODICE UNIVOCO | |
| NCTR - Codice regione | 09 |
| NCTN - Numero catalogo generale | 00457121 |
| ESC - Ente schedatore | L. 160/1988 |
| ECP - Ente competente | S128 |

OG - OGGETTO

OGT - OGGETTO

| | |
|------------------------|-----------|
| OGTD - Definizione | piatto |
| OGTV - Identificazione | frammento |

SGT - SOGGETTO

| | |
|------------------------|---|
| SGTI - Identificazione | motivi decorativi geometrici e vegetali |
|------------------------|---|

LC - LOCALIZZAZIONE GEOGRAFICO-AMMINISTRATIVA

PVC - LOCALIZZAZIONE GEOGRAFICO-AMMINISTRATIVA ATTUALE

| | |
|------------------|---------|
| PVCS - Stato | ITALIA |
| PVCR - Regione | Toscana |
| PVCP - Provincia | FI |
| PVCC - Comune | Firenze |

LDC - COLLOCAZIONE SPECIFICA

| | |
|------------------------------|---------------------|
| LDCT - Tipologia | palazzo |
| LDCQ - Qualificazione | museo |
| LDCN - Denominazione attuale | Palazzo Bardini |
| LDCU - Indirizzo | piazza de' Mozzi, 1 |
| LDCM - Denominazione | |

| | |
|---|---|
| raccolta | Museo Bardini |
| LDCS - Specifiche | primo piano, sala 17, al centro, lato finestra, entro la vetrina, terza fila dal basso, primo da sinistra |
| UB - UBICAZIONE E DATI PATRIMONIALI | |
| UBO - Ubicazione originaria | SC |
| DT - CRONOLOGIA | |
| DTZ - CRONOLOGIA GENERICA | |
| DTZG - Secolo | secc. XV/ XVI |
| DTS - CRONOLOGIA SPECIFICA | |
| DTSI - Da | 1490 |
| DTSV - Validità | ca. |
| DTSF - A | 1500 |
| DTSL - Validità | ca. |
| DTM - Motivazione cronologia | analisi stilistica |
| DTM - Motivazione cronologia | bibliografia |
| AU - DEFINIZIONE CULTURALE | |
| ATB - AMBITO CULTURALE | |
| ATBD - Denominazione | manifattura di Montelupo |
| ATBM - Motivazione dell'attribuzione | analisi stilistica |
| ATBM - Motivazione dell'attribuzione | bibliografia |
| MT - DATI TECNICI | |
| MTC - Materia e tecnica | maiolica/ pittura |
| MIS - MISURE | |
| MISA - Altezza | 14.5 |
| MISL - Larghezza | 10.5 |
| CO - CONSERVAZIONE | |
| STC - STATO DI CONSERVAZIONE | |
| STCC - Stato di conservazione | discreto |
| STCS - Indicazioni specifiche | due pezzi incollati insieme |
| DA - DATI ANALITICI | |
| DES - DESCRIZIONE | |
| DESO - Indicazioni sull'oggetto | I colori sono: blu, ocre, verde. |
| DESI - Codifica Iconclass | NR (recupero pregresso) |
| DESS - Indicazioni sul soggetto | NR (recupero pregresso) |
| TU - CONDIZIONE GIURIDICA E VINCOLI | |
| ACQ - ACQUISIZIONE | |
| ACQT - Tipo acquisizione | legato |
| ACQN - Nome | Bardini Stefano |

| | |
|--|--|
| ACQD - Data acquisizione | 1922 |
| ACQL - Luogo acquisizione | FI/ Firenze |
| CDG - CONDIZIONE GIURIDICA | |
| CDGG - Indicazione generica | proprietà Ente pubblico territoriale |
| CDGS - Indicazione specifica | Comune di Firenze |
| DO - FONTI E DOCUMENTI DI RIFERIMENTO | |
| FTA - DOCUMENTAZIONE FOTOGRAFICA | |
| FTAX - Genere | documentazione allegata |
| FTAP - Tipo | fotografia b/n |
| FTAN - Codice identificativo | SBAS FI 500653 |
| BIB - BIBLIOGRAFIA | |
| BIBX - Genere | bibliografia di confronto |
| BIBA - Autore | Cora G. |
| BIBD - Anno di edizione | 1973 |
| BIBH - Sigla per citazione | 00003662 |
| BIBI - V., tavv., figg. | v. II, tav. 267, figg. 237-267 |
| AD - ACCESSO AI DATI | |
| ADS - SPECIFICHE DI ACCESSO AI DATI | |
| ADSP - Profilo di accesso | 1 |
| ADSM - Motivazione | scheda contenente dati liberamente accessibili |
| CM - COMPILAZIONE | |
| CMP - COMPILAZIONE | |
| CMPD - Data | 1995 |
| CMPN - Nome | Giarrizzo T. |
| FUR - Funzionario responsabile | Damiani G. |
| AGG - AGGIORNAMENTO - REVISIONE | |
| AGGD - Data | 2006 |
| AGGN - Nome | ARTPAST/ Torricini L. |
| AGGF - Funzionario responsabile | NR (recupero pregresso) |