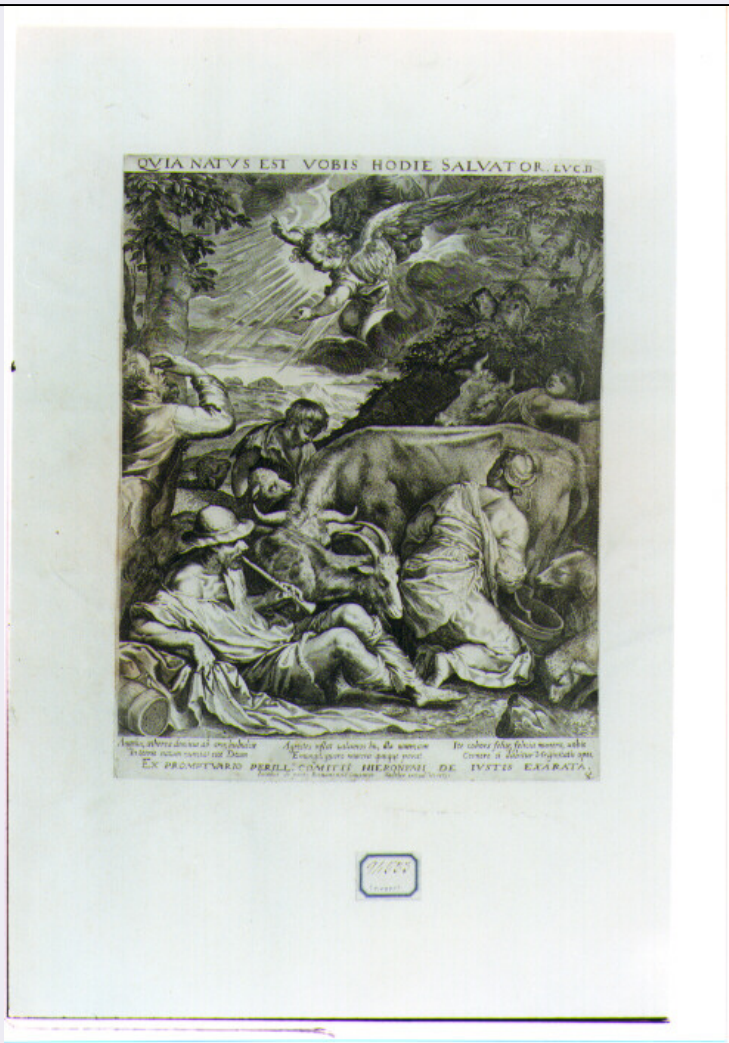


SCHEDA



CD - CODICI

TSK - Tipo Scheda	OA
LIR - Livello ricerca	P
NCT - CODICE UNIVOCO	
NCTR - Codice regione	09
NCTN - Numero catalogo generale	00457140
ESC - Ente schedatore	L. 160/1988
ECP - Ente competente	S128

OG - OGGETTO

OGT - OGGETTO	
OGTD - Definizione	dantesca

LC - LOCALIZZAZIONE GEOGRAFICO-AMMINISTRATIVA

PVC - LOCALIZZAZIONE GEOGRAFICO-AMMINISTRATIVA ATTUALE

PVCS - Stato	ITALIA
PVCR - Regione	Toscana
PVCP - Provincia	FI
PVCC - Comune	Firenze

LDC - COLLOCAZIONE SPECIFICA

LDCT - Tipologia	palazzo
LDCQ - Qualificazione	museo
LDCN - Denominazione attuale	Palazzo Bardini
LDCU - Indirizzo	piazza de' Mozzi, 1
LDCM - Denominazione raccolta	Museo Bardini
LDCS - Specifiche	primo piano, sala 18, davanti al camino
UB - UBICAZIONE E DATI PATRIMONIALI	
UBO - Ubicazione originaria	SC
DT - CRONOLOGIA	
DTZ - CRONOLOGIA GENERICA	
DTZG - Secolo	sec. XVI
DTS - CRONOLOGIA SPECIFICA	
DTSI - Da	1500
DTSF - A	1599
DTM - Motivazione cronologia	analisi stilistica
AU - DEFINIZIONE CULTURALE	
ATB - AMBITO CULTURALE	
ATBD - Denominazione	bottega fiorentina
ATBM - Motivazione dell'attribuzione	analisi stilistica
MT - DATI TECNICI	
MTC - Materia e tecnica	legno/ intaglio
MTC - Materia e tecnica	cuoio
MTC - Materia e tecnica	ottone/ sbalzo
MIS - MISURE	
MISA - Altezza	79.5
MISL - Larghezza	69
MISP - Profondità	49
CO - CONSERVAZIONE	
STC - STATO DI CONSERVAZIONE	
STCC - Stato di conservazione	mediocre
STCS - Indicazioni specifiche	rotture, consunzioni, lacerazioni, tarli
DA - DATI ANALITICI	
DES - DESCRIZIONE	
DESO - Indicazioni sull'oggetto	I lati della seduta sono bordati inferiormente da un gallone in filo di seta con testa a telaio e gonna a nappe.
DESI - Codifica Iconclass	NR (recupero pregresso)
DESS - Indicazioni sul soggetto	NR (recupero pregresso)
ISR - ISCRIZIONI	

ISRC - Classe di appartenenza	documentaria
ISRS - Tecnica di scrittura	a impressione
ISRT - Tipo di caratteri	numeri arabi
ISRP - Posizione	su targhetta metallica
ISRI - Trascrizione	1170
TU - CONDIZIONE GIURIDICA E VINCOLI	
ACQ - ACQUISIZIONE	
ACQT - Tipo acquisizione	legato
ACQN - Nome	Bardini Stefano
ACQD - Data acquisizione	1922
ACQL - Luogo acquisizione	FI/ Firenze
CDG - CONDIZIONE GIURIDICA	
CDGG - Indicazione generica	proprietà Ente pubblico territoriale
CDGS - Indicazione specifica	Comune di Firenze
DO - FONTI E DOCUMENTI DI RIFERIMENTO	
FTA - DOCUMENTAZIONE FOTOGRAFICA	
FTAX - Genere	documentazione allegata
FTAP - Tipo	fotografia b/n
FTAN - Codice identificativo	SBAS FI 500674
AD - ACCESSO AI DATI	
ADS - SPECIFICHE DI ACCESSO AI DATI	
ADSP - Profilo di accesso	1
ADSM - Motivazione	scheda contenente dati liberamente accessibili
CM - COMPILAZIONE	
CMP - COMPILAZIONE	
CMPD - Data	1995
CMPN - Nome	Giarrizzo T.
FUR - Funzionario responsabile	Damiani G.
AGG - AGGIORNAMENTO - REVISIONE	
AGGD - Data	2006
AGGN - Nome	ARTPAST/ Torricini L.
AGGF - Funzionario responsabile	NR (recupero pregresso)