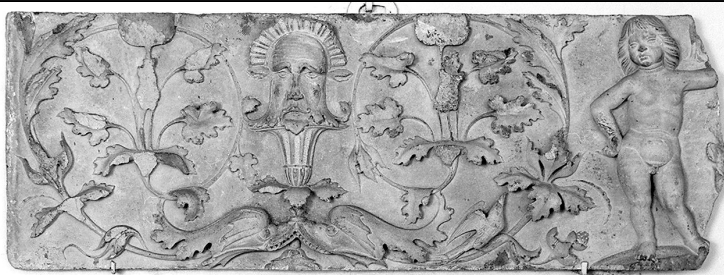


SCHEDA



CD - CODICI

| | |
|---------------------------------|-------------|
| TSK - Tipo Scheda | OA |
| LIR - Livello ricerca | P |
| NCT - CODICE UNIVOCO | |
| NCTR - Codice regione | 09 |
| NCTN - Numero catalogo generale | 00457174 |
| ESC - Ente schedatore | L. 160/1988 |
| ECP - Ente competente | S128 |

OG - OGGETTO

OGT - OGGETTO

| | |
|------------------------|-----------|
| OGTD - Definizione | rilievo |
| OGTV - Identificazione | frammento |

SGT - SOGGETTO

| | |
|------------------------|---|
| SGTI - Identificazione | motivi decorativi vegetali a festoni con nastri e putti |
|------------------------|---|

LC - LOCALIZZAZIONE GEOGRAFICO-AMMINISTRATIVA

PVC - LOCALIZZAZIONE GEOGRAFICO-AMMINISTRATIVA ATTUALE

| | |
|------------------|---------|
| PVCS - Stato | ITALIA |
| PVCR - Regione | Toscana |
| PVCP - Provincia | FI |
| PVCC - Comune | Firenze |

LDC - COLLOCAZIONE SPECIFICA

| | |
|-------------------------------|-------------------------------------|
| LDCT - Tipologia | palazzo |
| LDCQ - Qualificazione | museo |
| LDCN - Denominazione attuale | Palazzo Bardini |
| LDCU - Indirizzo | piazza de' Mozzi, 1 |
| LDCM - Denominazione raccolta | Museo Bardini |
| LDCS - Specifiche | seminterrato a destra dell'ingresso |

UB - UBICAZIONE E DATI PATRIMONIALI

| | |
|-----------------------------|----|
| UBO - Ubicazione originaria | SC |
|-----------------------------|----|

DT - CRONOLOGIA

DTZ - CRONOLOGIA GENERICA

| | |
|---------------|---------------|
| DTZG - Secolo | secc. XV/ XVI |
|---------------|---------------|

| | |
|---------------------------------------|--------------------------------------|
| DTZS - Frazione di secolo | fine/inizio |
| DTS - CRONOLOGIA SPECIFICA | |
| DTSI - Da | 1490 |
| DTSF - A | 1510 |
| DTM - Motivazione cronologia | analisi stilistica |
| AU - DEFINIZIONE CULTURALE | |
| ATB - AMBITO CULTURALE | |
| ATBD - Denominazione | bottega toscana |
| ATBM - Motivazione dell'attribuzione | analisi stilistica |
| MT - DATI TECNICI | |
| MTC - Materia e tecnica | pietra serena/ scultura |
| MIS - MISURE | |
| MISA - Altezza | 33 |
| MISL - Larghezza | 93 |
| MISP - Profondità | 5 |
| CO - CONSERVAZIONE | |
| STC - STATO DI CONSERVAZIONE | |
| STCC - Stato di conservazione | discreto |
| DA - DATI ANALITICI | |
| DES - DESCRIZIONE | |
| DESO - Indicazioni sull'oggetto | Rilievo. |
| DESI - Codifica Iconclass | NR (recupero pregresso) |
| DESS - Indicazioni sul soggetto | NR (recupero pregresso) |
| TU - CONDIZIONE GIURIDICA E VINCOLI | |
| ACQ - ACQUISIZIONE | |
| ACQT - Tipo acquisizione | legato |
| ACQN - Nome | Bardini Stefano |
| ACQD - Data acquisizione | 1922 |
| ACQL - Luogo acquisizione | FI/ Firenze |
| CDG - CONDIZIONE GIURIDICA | |
| CDGG - Indicazione generica | proprietà Ente pubblico territoriale |
| CDGS - Indicazione specifica | Comune di Firenze |
| DO - FONTI E DOCUMENTI DI RIFERIMENTO | |
| FTA - DOCUMENTAZIONE FOTOGRAFICA | |
| FTAX - Genere | documentazione allegata |
| FTAP - Tipo | fotografia b/n |
| FTAN - Codice identificativo | SBAS FI 500711 |
| AD - ACCESSO AI DATI | |

ADS - SPECIFICHE DI ACCESSO AI DATI**ADSP - Profilo di accesso**

1

ADSM - Motivazione

scheda contenente dati liberamente accessibili

CM - COMPILAZIONE**CMP - COMPILAZIONE****CMPD - Data**

1995

CMPN - Nome

Digiesi C.

**FUR - Funzionario
responsabile**

Damiani G.

AGG - AGGIORNAMENTO - REVISIONE**AGGD - Data**

2006

AGGN - Nome

ARTPAST/ Torricini L.

**AGGF - Funzionario
responsabile**

NR (recupero pregresso)