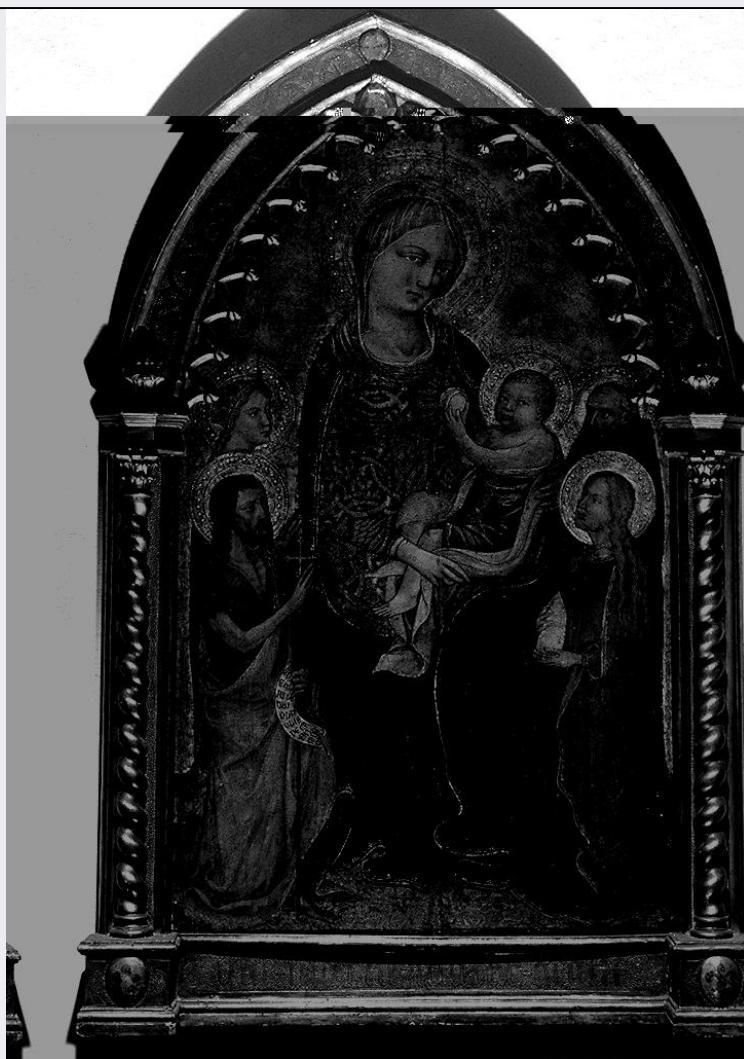


SCHEDA



CD - CODICI

TSK - Tipo Scheda	OA
LIR - Livello ricerca	P
NCT - CODICE UNIVOCO	
NCTR - Codice regione	09
NCTN - Numero catalogo generale	00457468
ESC - Ente schedatore	L. 160/1988
ECP - Ente competente	S128

OG - OGGETTO

OGT - OGGETTO	
OGTD - Definizione	dipinto
SGT - SOGGETTO	
SGTI - Identificazione	Madonna con Bambino e Santi

LC - LOCALIZZAZIONE GEOGRAFICO-AMMINISTRATIVA

PVC - LOCALIZZAZIONE GEOGRAFICO-AMMINISTRATIVA ATTUALE	
PVCS - Stato	ITALIA
PVCR - Regione	Toscana
PVCP - Provincia	FI

PVCC - Comune	Firenze
LDC - COLLOCAZIONE SPECIFICA	
LDCT - Tipologia	palazzo
LDCQ - Qualificazione	comunale
LDCN - Denominazione attuale	Palazzo Bardini
LDCU - Indirizzo	piazza de' Mozzi, 1
LDCM - Denominazione raccolta	Galleria Corsi
LDCS - Specifiche	sala II
UB - UBICAZIONE E DATI PATRIMONIALI	
UBO - Ubicazione originaria	SC
INV - INVENTARIO DI MUSEO O SOPRINTENDENZA	
INVN - Numero	Donazione Corsi 36/1473
INVD - Data	NR (recupero pregresso)
LA - ALTRE LOCALIZZAZIONI GEOGRAFICO-AMMINISTRATIVE	
TCL - Tipo di localizzazione	luogo di provenienza
PRV - LOCALIZZAZIONE GEOGRAFICO-AMMINISTRATIVA	
PRVR - Regione	Toscana
PRVP - Provincia	FI
PRVC - Comune	Firenze
PRC - COLLOCAZIONE SPECIFICA	
PRCT - Tipologia	casa
PRCD - Denominazione	Casa Corsi
PRCM - Denominazione raccolta	Collezione privata Corsi Arnaldo
PRD - DATA	
PRDU - Data uscita	1934
LA - ALTRE LOCALIZZAZIONI GEOGRAFICO-AMMINISTRATIVE	
TCL - Tipo di localizzazione	luogo di provenienza
PRV - LOCALIZZAZIONE GEOGRAFICO-AMMINISTRATIVA	
PRVR - Regione	Toscana
PRVP - Provincia	FI
PRVC - Comune	Firenze
PRC - COLLOCAZIONE SPECIFICA	
PRCT - Tipologia	palazzo
PRCD - Denominazione	Palazzo Mancini
PRCM - Denominazione raccolta	Collezione privata Corsi Arnaldo
PRD - DATA	
PRDI - Data ingresso	1934
PRDU - Data uscita	1938
DT - CRONOLOGIA	

DTZ - CRONOLOGIA GENERICA**DTZG - Secolo** sec. XV**DTZS - Frazione di secolo** inizio**DTS - CRONOLOGIA SPECIFICA****DTSI - Da** 1400**DTSF - A** 1410**DTM - Motivazione cronologia** bibliografia**AU - DEFINIZIONE CULTURALE****AUT - AUTORE****AUTM - Motivazione dell'attribuzione** bibliografia**AUTN - Nome scelto** Ventura di Moro**AUTA - Dati anagrafici** notizie 1416/ 1486**AUTH - Sigla per citazione** 00001052**MT - DATI TECNICI****MTC - Materia e tecnica** tavola/ pittura a tempera/ doratura**MIS - MISURE****MISA - Altezza** 111**MISL - Larghezza** 73**MISV - Varie** parte dipinta 91.5x54.5**FRM - Formato** cuspidato**CO - CONSERVAZIONE****STC - STATO DI CONSERVAZIONE****STCC - Stato di conservazione** discreto**STCS - Indicazioni specifiche** fenditura centrale**DA - DATI ANALITICI****DES - DESCRIZIONE****DESO - Indicazioni sull'oggetto** Dipinto con Madonna con Bambino tra San Giovanni Battista, Santa Maria Maddalena, sant'Antonio abate e Santa.**DESI - Codifica Iconclass** NR (recupero pregresso)**DESS - Indicazioni sul soggetto** NR (recupero pregresso)**ISR - ISCRIZIONI****ISRC - Classe di appartenenza** sacra**ISRL - Lingua** latino**ISRS - Tecnica di scrittura** a pennello**ISRT - Tipo di caratteri** caratteri gotici**ISRP - Posizione** sul cartiglio di san Giovanni Battista**ISRI - Trascrizione** ECCE AGNUS DEI QUI TOLLIS PECCATA MUNDI**ISR - ISCRIZIONI****ISRC - Classe di**

appartenenza	sacra
ISRL - Lingua	latino
ISRS - Tecnica di scrittura	a incisione
ISRT - Tipo di caratteri	caratteri gotici
ISRP - Posizione	sulla base del tabernacolo
ISRI - Trascrizione	AVE MARIA MATER GRATIE
ISR - ISCRIZIONI	
ISRC - Classe di appartenenza	documentaria
ISRS - Tecnica di scrittura	a impressione
ISRT - Tipo di caratteri	numeri arabi
ISRP - Posizione	su cartellino
ISRI - Trascrizione	574
STM - STEMMI, EMBLEMI, MARCHI	
STMC - Classe di appartenenza	arme
STMQ - Qualificazione	gentilizia
STMI - Identificazione	Medici
STMP - Posizione	in basso a sinistra
STMD - Descrizione	scudo a mandorla con 6 palle poste in cinta, 5 rosse, 1 azzurra
STM - STEMMI, EMBLEMI, MARCHI	
STMC - Classe di appartenenza	stemma
STMQ - Qualificazione	comunale
STMI - Identificazione	città di Firenze
STMP - Posizione	in basso a destra
STMD - Descrizione	giglio rosso in campo oro
STM - STEMMI, EMBLEMI, MARCHI	
STMC - Classe di appartenenza	stemma
STMQ - Qualificazione	comunale
STMI - Identificazione	Popolo di Firenze
STMP - Posizione	in alto al centro
STMD - Descrizione	croce rossa in campo argento
TU - CONDIZIONE GIURIDICA E VINCOLI	
ACQ - ACQUISIZIONE	
ACQT - Tipo acquisizione	donazione
ACQN - Nome	Carobbi Corsi Fortunata
ACQD - Data acquisizione	1938
ACQL - Luogo acquisizione	FI/ Firenze
CDG - CONDIZIONE GIURIDICA	
CDGG - Indicazione generica	proprietà Ente pubblico territoriale
CDGS - Indicazione	

specifica	Comune di Firenze
DO - FONTI E DOCUMENTI DI RIFERIMENTO	
FTA - DOCUMENTAZIONE FOTOGRAFICA	
FTAX - Genere	documentazione esistente
FTAP - Tipo	fotografia b/n
FTAN - Codice identificativo	Comune Firenze 3413
FTA - DOCUMENTAZIONE FOTOGRAFICA	
FTAX - Genere	documentazione allegata
FTAP - Tipo	fotografia b/n
FTAN - Codice identificativo	SBAS FI 501022
FNT - FONTI E DOCUMENTI	
FNTP - Tipo	inventario
FNTT - Denominazione	Donazione Corsi. Elenco delle opere e mobiliare costituenti la Galleria Corsi. Esposti nelle sale
FNTD - Data	sec. XX
FNTN - Nome archivio	FI/ Firenze/ Archivio Musei Comunali
FNTS - Posizione	9a
FNTI - Codice identificativo	NR (recupero pregresso)
BIB - BIBLIOGRAFIA	
BIBX - Genere	bibliografia specifica
BIBA - Autore	Siren O.
BIBD - Anno di edizione	1908-1909
BIBN - V., pp., nn.	p. 326
BIB - BIBLIOGRAFIA	
BIBX - Genere	bibliografia specifica
BIBA - Autore	Van Marle R.
BIBD - Anno di edizione	1923-1938
BIBH - Sigla per citazione	00001626
BIBN - V., pp., nn.	pp. 86-92
BIB - BIBLIOGRAFIA	
BIBX - Genere	bibliografia specifica
BIBA - Autore	Pudelko G.
BIBD - Anno di edizione	1935
BIBN - V., pp., nn.	pp. 83-89
AD - ACCESSO AI DATI	
ADS - SPECIFICHE DI ACCESSO AI DATI	
ADSP - Profilo di accesso	1
ADSM - Motivazione	scheda contenente dati liberamente accessibili
CM - COMPILAZIONE	
CMP - COMPILAZIONE	
CMPD - Data	1995
CM PN - Nome	Pinelli M.
FUR - Funzionario	

responsabile	Damiani G.
AGG - AGGIORNAMENTO - REVISIONE	
AGGD - Data	2006
AGGN - Nome	ARTPAST/ Torricini L.
AGGF - Funzionario responsabile	NR (recupero pregresso)