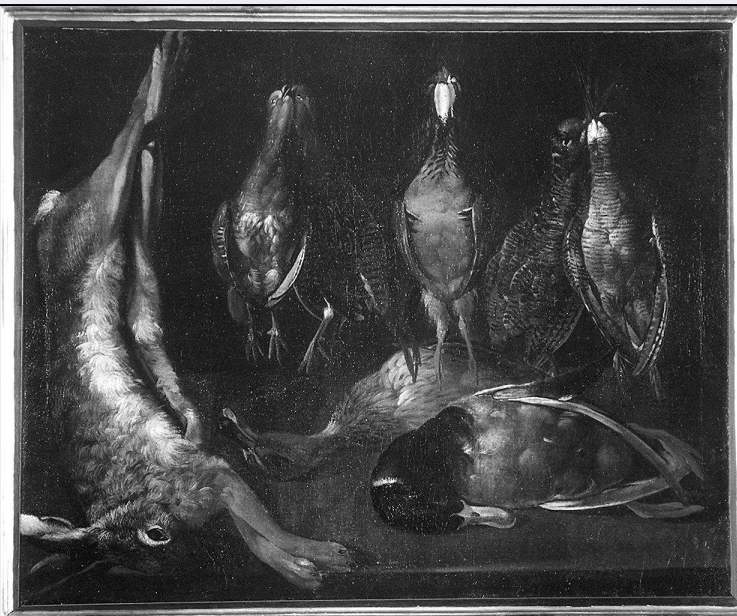


# SCHEDA



## CD - CODICI

TSK - Tipo Scheda	OA
LIR - Livello ricerca	P
NCT - CODICE UNIVOCO	
NCTR - Codice regione	09
NCTN - Numero catalogo generale	00457671
ESC - Ente schedatore	L. 160/1988
ECP - Ente competente	S128

## OG - OGGETTO

OGT - OGGETTO	
OGTD - Definizione	dipinto
SGT - SOGGETTO	
SGTI - Identificazione	natura morta con cacciagione

## LC - LOCALIZZAZIONE GEOGRAFICO-AMMINISTRATIVA

### PVC - LOCALIZZAZIONE GEOGRAFICO-AMMINISTRATIVA ATTUALE

PVCS - Stato	ITALIA
PVCR - Regione	Toscana
PVCP - Provincia	FI
PVCC - Comune	Firenze

### LDC - COLLOCAZIONE SPECIFICA

LDCT - Tipologia	palazzo
LDCQ - Qualificazione	comunale
LDCN - Denominazione attuale	Palazzo Bardini
LDCU - Indirizzo	piazza de' Mozzi, 1
LDCM - Denominazione raccolta	Galleria Corsi

LDCS - Specifiche	sala V
-------------------	--------

## UB - UBICAZIONE E DATI PATRIMONIALI

UBO - Ubicazione originaria	SC
-----------------------------	----

## INV - INVENTARIO DI MUSEO O SOPRINTENDENZA

INVN - Numero	Donazione Corsi 240/1706
---------------	--------------------------

INVD - Data	NR (recupero pregresso)
-------------	-------------------------

## LA - ALTRE LOCALIZZAZIONI GEOGRAFICO-AMMINISTRATIVE

TCL - Tipo di localizzazione	luogo di provenienza
------------------------------	----------------------

## PRV - LOCALIZZAZIONE GEOGRAFICO-AMMINISTRATIVA

PRVR - Regione	Toscana
----------------	---------

PRVP - Provincia	FI
------------------	----

PRVC - Comune	Firenze
---------------	---------

## PRC - COLLOCAZIONE SPECIFICA

PRCT - Tipologia	casa
------------------	------

PRCD - Denominazione	Casa Corsi
----------------------	------------

PRCM - Denominazione raccolta	Collezione privata Corsi Arnaldo
-------------------------------	----------------------------------

## PRD - DATA

PRDU - Data uscita	1934
--------------------	------

## LA - ALTRE LOCALIZZAZIONI GEOGRAFICO-AMMINISTRATIVE

TCL - Tipo di localizzazione	luogo di provenienza
------------------------------	----------------------

## PRV - LOCALIZZAZIONE GEOGRAFICO-AMMINISTRATIVA

PRVR - Regione	Toscana
----------------	---------

PRVP - Provincia	FI
------------------	----

PRVC - Comune	Firenze
---------------	---------

## PRC - COLLOCAZIONE SPECIFICA

PRCT - Tipologia	palazzo
------------------	---------

PRCQ - Qualificazione	privato
-----------------------	---------

PRCD - Denominazione	Palazzo Mancini
----------------------	-----------------

PRCM - Denominazione raccolta	Collezione privata Corsi Arnaldo
-------------------------------	----------------------------------

## PRD - DATA

PRDI - Data ingresso	1934
----------------------	------

PRDU - Data uscita	1938
--------------------	------

## DT - CRONOLOGIA

### DTZ - CRONOLOGIA GENERICA

DTZG - Secolo	sec. XVII
---------------	-----------

DTZS - Frazione di secolo	seconda metà
---------------------------	--------------

### DTS - CRONOLOGIA SPECIFICA

DTSI - Da	1650
-----------	------

DTSF - A	1699
----------	------

DTM - Motivazione cronologia	analisi stilistica
------------------------------	--------------------

## AU - DEFINIZIONE CULTURALE

**ATB - AMBITO CULTURALE****ATBD - Denominazione** ambito toscano**ATBM - Motivazione dell'attribuzione** analisi stilistica**MT - DATI TECNICI****MTC - Materia e tecnica** tela/ pittura a olio**MIS - MISURE****MISA - Altezza** 70**MISL - Larghezza** 87**CO - CONSERVAZIONE****STC - STATO DI CONSERVAZIONE****STCC - Stato di conservazione** buono**DA - DATI ANALITICI****DES - DESCRIZIONE****DESO - Indicazioni sull'oggetto** Dipinto.**DESI - Codifica Iconclass** NR (recupero pregresso)**DESS - Indicazioni sul soggetto** NR (recupero pregresso)**TU - CONDIZIONE GIURIDICA E VINCOLI****ACQ - ACQUISIZIONE****ACQT - Tipo acquisizione** donazione**ACQN - Nome** Carobbi Corsi Fortunata**ACQD - Data acquisizione** 1938**ACQL - Luogo acquisizione** FI/ Firenze**CDG - CONDIZIONE GIURIDICA****CDGG - Indicazione generica** proprietà Ente pubblico territoriale**CDGS - Indicazione specifica** Comune di Firenze**DO - FONTI E DOCUMENTI DI RIFERIMENTO****FTA - DOCUMENTAZIONE FOTOGRAFICA****FTAX - Genere** documentazione allegata**FTAP - Tipo** fotografia b/n**FTAN - Codice identificativo** SBAS FI 501234**FNT - FONTI E DOCUMENTI****FNTP - Tipo** inventario**FNTT - Denominazione** Donazione Corsi. Elenco delle opere e mobiliare costituenti la Galleria Corsi. Esposti nelle sale**FNTD - Data** sec. XX**FNTN - Nome archivio** FI/ Firenze/ Archivio Musei Comunali**FNTS - Posizione** 9a**FNTI - Codice identificativo** NR (recupero pregresso)

**AD - ACCESSO AI DATI****ADS - SPECIFICHE DI ACCESSO AI DATI****ADSP - Profilo di accesso** 1**ADSM - Motivazione** scheda contenente dati liberamente accessibili**CM - COMPILAZIONE****CMP - COMPILAZIONE****CMPD - Data** 1995**CMPN - Nome** Spinelli R.**FUR - Funzionario responsabile** Damiani G.**AGG - AGGIORNAMENTO - REVISIONE****AGGD - Data** 2006**AGGN - Nome** ARTPAST/ Torricini L.**AGGF - Funzionario responsabile** NR (recupero pregresso)