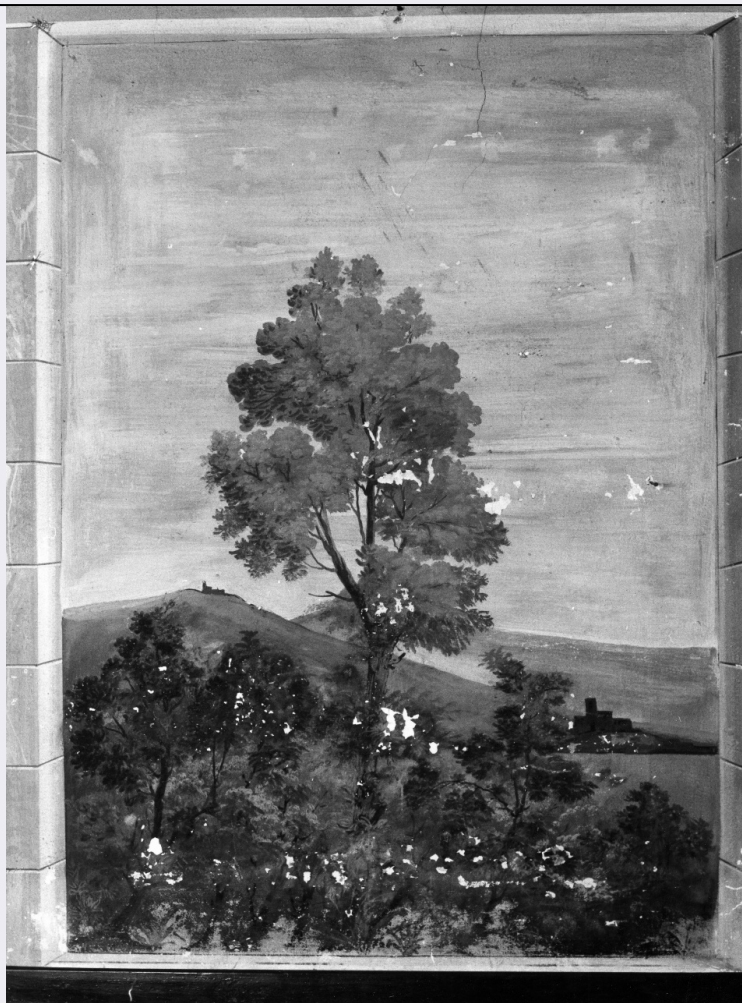


SCHEDA



CD - CODICI

TSK - Tipo Scheda	OA
LIR - Livello ricerca	C
NCT - CODICE UNIVOCO	
NCTR - Codice regione	09
NCTN - Numero catalogo generale	00041534
ESC - Ente schedatore	S17
ECP - Ente competente	S128

RV - RELAZIONI

RVE - STRUTTURA COMPLESSA

RVEL - Livello	4
RVER - Codice bene radice	0900041534

OG - OGGETTO

OGT - OGGETTO

OGTD - Definizione	dipinto
OGTP - Posizione	parete

SGT - SOGGETTO

SGTI - Identificazione	paesaggio
------------------------	-----------

LC - LOCALIZZAZIONE GEOGRAFICO-AMMINISTRATIVA

PVC - LOCALIZZAZIONE GEOGRAFICO-AMMINISTRATIVA ATTUALE

PVCS - Stato	ITALIA
PVCR - Regione	Toscana
PVCP - Provincia	PT
PVCC - Comune	Monsummano Terme
PVCL - Località	Monsummano Terme

LDC - COLLOCAZIONE SPECIFICA

LDCT - Tipologia	villa
LDCN - Denominazione attuale	Villa Giusti
LDCU - Indirizzo	V.le V. Martini, 18
LDCM - Denominazione raccolta	Museo Nazionale di Casa Giusti
LDCS - Specifiche	sala di ingresso al piano terreno

UB - UBICAZIONE E DATI PATRIMONIALI

UBO - Ubicazione originaria	OR
------------------------------------	----

DT - CRONOLOGIA**DTZ - CRONOLOGIA GENERICA**

DTZG - Secolo	sec. XIX
----------------------	----------

DTS - CRONOLOGIA SPECIFICA

DTSI - Da	1820
DTSV - Validità	ca.
DTSF - A	1840
DTSL - Validità	ca.
DTM - Motivazione cronologia	analisi stilistica

AU - DEFINIZIONE CULTURALE**ATB - AMBITO CULTURALE**

ATBD - Denominazione	ambito toscano
ATBM - Motivazione dell'attribuzione	analisi stilistica

MT - DATI TECNICI

MTC - Materia e tecnica	muratura/ pittura a tempera
--------------------------------	-----------------------------

MIS - MISURE

MISA - Altezza	200
MISL - Larghezza	160

CO - CONSERVAZIONE**STC - STATO DI CONSERVAZIONE**

STCC - Stato di conservazione	discreto
STCS - Indicazioni specifiche	cadute di colore

DA - DATI ANALITICI**DES - DESCRIZIONE**

DESO - Indicazioni	
---------------------------	--

sull'oggetto	NR (recupero pregresso)
DESI - Codifica Iconclass	25 H 2
DESS - Indicazioni sul soggetto	Paesaggi.
NSC - Notizie storico-critiche	Piacevole, anche se di mediocre qualità, quest'adornatura risponde a precisi topoi romantici e databile, come gli altri affreschi della Villa, fra il 1820 e il 1840 circa. Da informazioni orali fornita da un attuale discendente del pittore e che non è stato possibile verificare nè su documenti nè sulla bibliografia locale, questo affresco, come gli altri distribuiti nella sala della Villa, sarebbe da attribuire al non meglio identificato pittore pistoiese Marini. Per le recenti vicende giuridico amministrative dell'intero complesso si veda cfr. bibl. F Gurrieri in " Prospettiva", n. 4, gennaio 1975 pagg. 84, 85.
TU - CONDIZIONE GIURIDICA E VINCOLI	
ACQ - ACQUISIZIONE	
ACQT - Tipo acquisizione	acquisto
ACQN - Nome	Ministero per i Beni e le Attività Culturali
ACQD - Data acquisizione	1975
CDG - CONDIZIONE GIURIDICA	
CDGG - Indicazione generica	proprietà Stato
CDGS - Indicazione specifica	Ministero per i Beni e le Attività Culturali
CDGI - Indirizzo	V.le V. Martini, 18 - Monsummano Terme (PT)
DO - FONTI E DOCUMENTI DI RIFERIMENTO	
FTA - DOCUMENTAZIONE FOTOGRAFICA	
FTAX - Genere	documentazione allegata
FTAP - Tipo	fotografia b/n
FTAN - Codice identificativo	SBAS FI 230968
BIB - BIBLIOGRAFIA	
BIBX - Genere	bibliografia di confronto
BIBA - Autore	Gurrieri F.
BIBD - Anno di edizione	1976
AD - ACCESSO AI DATI	
ADS - SPECIFICHE DI ACCESSO AI DATI	
ADSP - Profilo di accesso	1
ADSM - Motivazione	scheda contenente dati liberamente accessibili
CM - COMPILAZIONE	
CMP - COMPILAZIONE	
CMPD - Data	1976
CMPN - Nome	Petrucci F.
FUR - Funzionario responsabile	Paolucci A.
RVM - TRASCRIZIONE PER INFORMATIZZAZIONE	
RVMD - Data	2006
RVMN - Nome	ARTPAST/ Calcagno C.

AGG - AGGIORNAMENTO - REVISIONE

AGGD - Data	2006
AGGN - Nome	ARTPAST/ Calcagno C.
AGGF - Funzionario responsabile	NR (recupero pregresso)