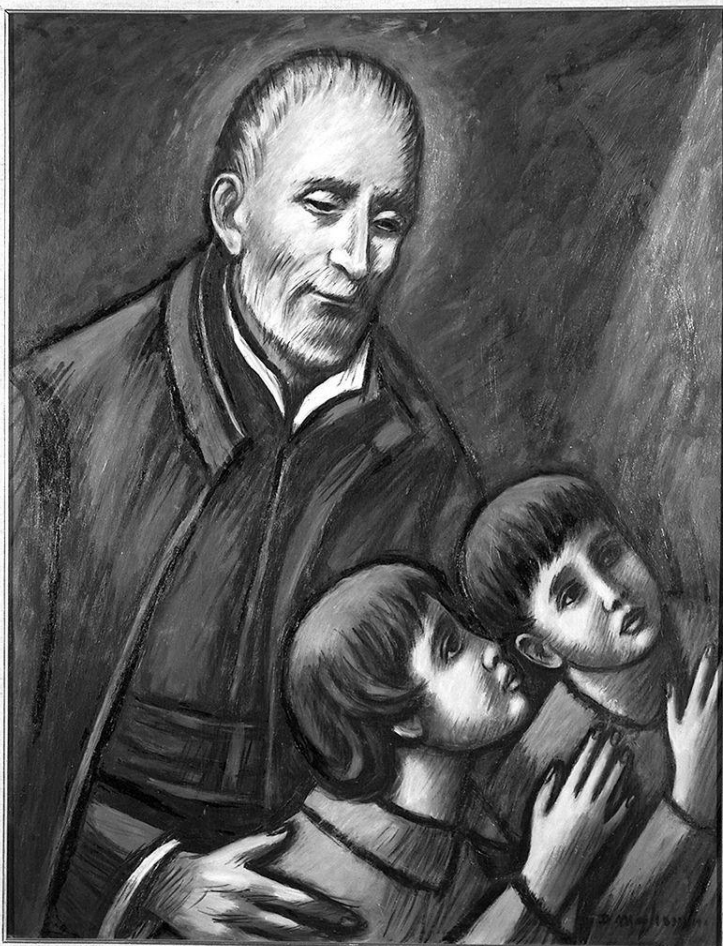


SCHEDA



CD - CODICI

TSK - Tipo Scheda	OA
LIR - Livello ricerca	P
NCT - CODICE UNIVOCO	
NCTR - Codice regione	09
NCTN - Numero catalogo generale	00443497
ESC - Ente schedatore	L. 160/1988
ECP - Ente competente	S128

OG - OGGETTO

OGT - OGGETTO

OGTD - Definizione dipinto

SGT - SOGGETTO

SGTI - Identificazione San Giuseppe Calasanzio

LC - LOCALIZZAZIONE GEOGRAFICO-AMMINISTRATIVA

PVC - LOCALIZZAZIONE GEOGRAFICO-AMMINISTRATIVA ATTUALE

PVCS - Stato	ITALIA
PVCR - Regione	Toscana
PVCP - Provincia	FI
PVCC - Comune	Firenze

LDC - COLLOCAZIONE

SPECIFICA**UB - UBICAZIONE E DATI PATRIMONIALI****UBO - Ubicazione originaria** SC**DT - CRONOLOGIA****DTZ - CRONOLOGIA GENERICA****DTZG - Secolo** sec. XX**DTZS - Frazione di secolo** terzo quarto**DTS - CRONOLOGIA SPECIFICA****DTSI - Da** 1950**DTSF - A** 1974**DTM - Motivazione cronologia** analisi stilistica**AU - DEFINIZIONE CULTURALE****AUT - AUTORE****AUTM - Motivazione dell'attribuzione** firma**AUTN - Nome scelto** Migliorini Dino**AUTA - Dati anagrafici** 1907/ notizie fino al 1941**AUTH - Sigla per citazione** 00002498**MT - DATI TECNICI****MTC - Materia e tecnica** compensato/ pittura a olio**MIS - MISURE****MISA - Altezza** 90**MISL - Larghezza** 70**FRM - Formato** rettangolare**CO - CONSERVAZIONE****STC - STATO DI CONSERVAZIONE****STCC - Stato di conservazione** buono**DA - DATI ANALITICI****DES - DESCRIZIONE****DESO - Indicazioni sull'oggetto** dipinto**DESI - Codifica Iconclass** NR (recupero pregresso)**DESS - Indicazioni sul soggetto** NR (recupero pregresso)**ISR - ISCRIZIONI****ISRC - Classe di appartenenza** documentaria**ISRS - Tecnica di scrittura** a pennello**ISRT - Tipo di caratteri** lettere capitali**ISRP - Posizione** in basso a destra**ISRI - Trascrizione** D(INO) MIGLIORINI**NSC - Notizie storico-critiche** Dino Migliorini è un artista toscano che si è formato come autodidatta e ha frequentato da giovane gli studi di Ardengo Soffici, Ottone Rosai,

Baccio Maria Bacci.

TU - CONDIZIONE GIURIDICA E VINCOLI

CDG - CONDIZIONE GIURIDICA

**CDGG - Indicazione
generica**

proprietà Ente religioso cattolico

DO - FONTI E DOCUMENTI DI RIFERIMENTO

FTA - DOCUMENTAZIONE FOTOGRAFICA

FTAX - Genere

documentazione allegata

FTAP - Tipo

fotografia b/n

FTAN - Codice identificativo

SBAS FI 480520

FTA - DOCUMENTAZIONE FOTOGRAFICA

FTAX - Genere

documentazione allegata

FTAP - Tipo

fotografia b/n

AD - ACCESSO AI DATI

ADS - SPECIFICHE DI ACCESSO AI DATI

ADSP - Profilo di accesso

3

ADSM - Motivazione

scheda di bene non adeguatamente sorvegliabile

CM - COMPILAZIONE

CMP - COMPILAZIONE

CMPD - Data

1995

CMPN - Nome

Digiesi C.

**FUR - Funzionario
responsabile**

Damiani G.

AGG - AGGIORNAMENTO - REVISIONE

AGGD - Data

2006

AGGN - Nome

ARTPAST/ Janni M.

**AGGF - Funzionario
responsabile**

NR (recupero pregresso)