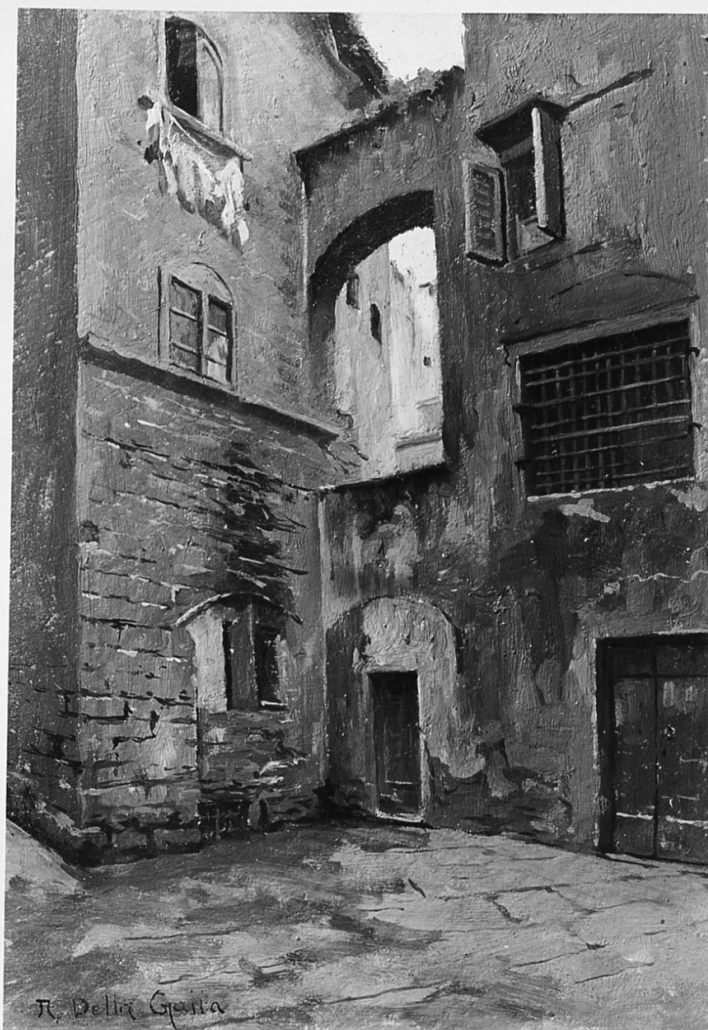


# SCHEDA



## CD - CODICI

TSK - Tipo Scheda	OA
LIR - Livello ricerca	P
<b>NCT - CODICE UNIVOCO</b>	
NCTR - Codice regione	09
NCTN - Numero catalogo generale	00444670
ESC - Ente schedatore	L. 160/1988
ECP - Ente competente	S128

## RV - RELAZIONI

ROZ - Altre relazioni	0900444669
-----------------------	------------

## OG - OGGETTO

### OGT - OGGETTO

OGTD - Definizione	scultura
--------------------	----------

### SGT - SOGGETTO

SGTI - Identificazione	ritratto d'uomo
SGTT - Titolo	busto ritratto di Vincenzo Viviani

## LC - LOCALIZZAZIONE GEOGRAFICO-AMMINISTRATIVA

PVC - LOCALIZZAZIONE GEOGRAFICO-AMMINISTRATIVA ATTUALE

<b>PVCS - Stato</b>	ITALIA
<b>PVCR - Regione</b>	Toscana
<b>PVCP - Provincia</b>	FI
<b>PVCC - Comune</b>	Firenze
<b>LDC - COLLOCAZIONE SPECIFICA</b>	
<b>LDCT - Tipologia</b>	palazzo
<b>LDCN - Denominazione attuale</b>	Palazzo Torrigiani
<b>LDCU - Indirizzo</b>	via Romana, 17
<b>LDCM - Denominazione raccolta</b>	Museo di Storia Naturale, sezione di Zoologia "La Specola"
<b>LDCS - Specifiche</b>	tribuna di Galileo, abside, nella prima nicchia da destra
<b>UB - UBICAZIONE E DATI PATRIMONIALI</b>	
<b>UBO - Ubicazione originaria</b>	OR
<b>DT - CRONOLOGIA</b>	
<b>DTZ - CRONOLOGIA GENERICA</b>	
<b>DTZG - Secolo</b>	sec. XIX
<b>DTS - CRONOLOGIA SPECIFICA</b>	
<b>DTSI - Da</b>	1841
<b>DTSF - A</b>	1843
<b>DTM - Motivazione cronologia</b>	bibliografia
<b>AU - DEFINIZIONE CULTURALE</b>	
<b>AUT - AUTORE</b>	
<b>AUTM - Motivazione dell'attribuzione</b>	bibliografia
<b>AUTN - Nome scelto</b>	Magi Luigi
<b>AUTA - Dati anagrafici</b>	1804/ 1871
<b>AUTH - Sigla per citazione</b>	00002289
<b>MT - DATI TECNICI</b>	
<b>MTC - Materia e tecnica</b>	marmo bianco/ scultura
<b>MIS - MISURE</b>	
<b>MISA - Altezza</b>	90
<b>CO - CONSERVAZIONE</b>	
<b>STC - STATO DI CONSERVAZIONE</b>	
<b>STCC - Stato di conservazione</b>	buono
<b>DA - DATI ANALITICI</b>	
<b>DES - DESCRIZIONE</b>	
<b>DESO - Indicazioni sull'oggetto</b>	scultura
<b>DESI - Codifica Iconclass</b>	NR (recupero pregresso)
<b>DESS - Indicazioni sul soggetto</b>	NR (recupero pregresso)
<b>ISR - ISCRIZIONI</b>	

<b>ISRC - Classe di appartenenza</b>	documentaria
<b>ISRS - Tecnica di scrittura</b>	a caratteri applicati
<b>ISRT - Tipo di caratteri</b>	lettere capitali
<b>ISRP - Posizione</b>	sotto il busto
<b>ISRI - Trascrizione</b>	VINCENZIO VIVIANI
<b>NSC - Notizie storico-critiche</b>	Per le notizie storiche generali sulla tribuna vedi scheda 0900444669. I busti dei quattro discepoli di Galileo, non previsti nel programma iconografico iniziale della tribuna furono allogati ai rispettivi scultori nel 1841, e vennero terminati nel 1843.

## TU - CONDIZIONE GIURIDICA E VINCOLI

### CDG - CONDIZIONE GIURIDICA

<b>CDGG - Indicazione generica</b>	proprietà Stato
<b>CDGS - Indicazione specifica</b>	Ministero per l'Università e la Ricerca Scientifica (Università degli Studi di Firenze)

## DO - FONTI E DOCUMENTI DI RIFERIMENTO

### FTA - DOCUMENTAZIONE FOTOGRAFICA

<b>FTAX - Genere</b>	documentazione allegata
<b>FTAP - Tipo</b>	fotografia b/n
<b>FTAN - Codice identificativo</b>	SBAS FI 482189

### BIB - BIBLIOGRAFIA

<b>BIBX - Genere</b>	bibliografia specifica
<b>BIBA - Autore</b>	Rosini G.
<b>BIBD - Anno di edizione</b>	1839-1847
<b>BIBH - Sigla per citazione</b>	00003940
<b>BIBN - V., pp., nn.</b>	p. 15

### BIB - BIBLIOGRAFIA

<b>BIBX - Genere</b>	bibliografia di confronto
<b>BIBA - Autore</b>	Saltini G. E.
<b>BIBD - Anno di edizione</b>	1862

### BIB - BIBLIOGRAFIA

<b>BIBX - Genere</b>	bibliografia di confronto
<b>BIBA - Autore</b>	Heikamp D.
<b>BIBD - Anno di edizione</b>	1970
<b>BIBN - V., pp., nn.</b>	pp. 14-25

### BIB - BIBLIOGRAFIA

<b>BIBX - Genere</b>	bibliografia specifica
<b>BIBA - Autore</b>	Firenze Giuseppe
<b>BIBD - Anno di edizione</b>	1980
<b>BIBN - V., pp., nn.</b>	p. 61

### BIB - BIBLIOGRAFIA

<b>BIBX - Genere</b>	bibliografia specifica
<b>BIBA - Autore</b>	Gambutti A.

<b>BIBD - Anno di edizione</b>	1990
<b>BIBN - V., pp., nn.</b>	pp. 57-59
<b>BIB - BIBLIOGRAFIA</b>	
<b>BIBX - Genere</b>	bibliografia specifica
<b>BIBA - Autore</b>	Vicario V.
<b>BIBD - Anno di edizione</b>	1990
<b>BIBH - Sigla per citazione</b>	00000144
<b>BIBN - V., pp., nn.</b>	p. 400
<b>AD - ACCESSO AI DATI</b>	
<b>ADS - SPECIFICHE DI ACCESSO AI DATI</b>	
<b>ADSP - Profilo di accesso</b>	1
<b>ADSM - Motivazione</b>	scheda contenente dati liberamente accessibili
<b>CM - COMPILAZIONE</b>	
<b>CMP - COMPILAZIONE</b>	
<b>CMPD - Data</b>	1995
<b>CMPN - Nome</b>	Romagnoli G. G.
<b>FUR - Funzionario responsabile</b>	Damiani G.
<b>AGG - AGGIORNAMENTO - REVISIONE</b>	
<b>AGGD - Data</b>	2006
<b>AGGN - Nome</b>	ARTPAST/ Janni M.
<b>AGGF - Funzionario responsabile</b>	NR (recupero pregresso)