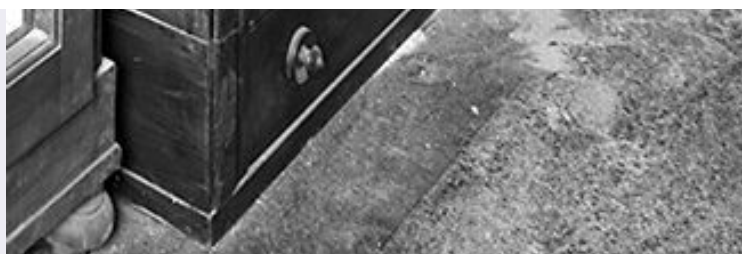


# **SCHEDA**





## CD - CODICI

TSK - Tipo Scheda	OA
LIR - Livello ricerca	P
<b>NCT - CODICE UNIVOCO</b>	
NCTR - Codice regione	09
NCTN - Numero catalogo generale	00444733
ESC - Ente schedatore	L. 160/1988
ECP - Ente competente	S128

## OG - OGGETTO

### OGT - OGGETTO

OGTD - Definizione	vetrina
--------------------	---------

## LC - LOCALIZZAZIONE GEOGRAFICO-AMMINISTRATIVA

### PVC - LOCALIZZAZIONE GEOGRAFICO-AMMINISTRATIVA ATTUALE

PVCS - Stato	ITALIA
PVCR - Regione	Toscana
PVCP - Provincia	FI
PVCC - Comune	Firenze

### LDC - COLLOCAZIONE SPECIFICA

LDCT - Tipologia	palazzo
LDCN - Denominazione attuale	Palazzo Torrigiani
LDCU - Indirizzo	via Romana, 17
LDCM - Denominazione raccolta	Museo di Storia Naturale, sezione di Zoologia "La Specola"
LDCS - Specifiche	primo piano, stanza dei conigli e delle scimmie

## UB - UBICAZIONE E DATI PATRIMONIALI

UBO - Ubicazione originaria	SC
-----------------------------	----

### INV - INVENTARIO DI MUSEO O SOPRINTENDENZA

INVN - Numero	Inv. n. 33
INVD - Data	NR (recupero pregresso)

## DT - CRONOLOGIA

### DTZ - CRONOLOGIA GENERICA

DTZG - Secolo	secc. XIX/ XX
---------------	---------------

### DTS - CRONOLOGIA SPECIFICA

DTSI - Da	1890
DTSF - A	1920

<b>DTM - Motivazione cronologia</b>	analisi stilistica
-------------------------------------	--------------------

## **AU - DEFINIZIONE CULTURALE**

### **ATB - AMBITO CULTURALE**

<b>ATBD - Denominazione</b>	produzione toscana
-----------------------------	--------------------

<b>ATBM - Motivazione dell'attribuzione</b>	analisi stilistica
---------------------------------------------	--------------------

## **MT - DATI TECNICI**

<b>MTC - Materia e tecnica</b>	legno/ intaglio
--------------------------------	-----------------

<b>MTC - Materia e tecnica</b>	vetro
--------------------------------	-------

### **MIS - MISURE**

<b>MISA - Altezza</b>	275
-----------------------	-----

<b>MISL - Larghezza</b>	110
-------------------------	-----

<b>MISP - Profondità</b>	62
--------------------------	----

## **CO - CONSERVAZIONE**

### **STC - STATO DI CONSERVAZIONE**

<b>STCC - Stato di conservazione</b>	discreto
--------------------------------------	----------

## **DA - DATI ANALITICI**

### **DES - DESCRIZIONE**

<b>DESO - Indicazioni sull'oggetto</b>	vetrina
----------------------------------------	---------

<b>DESI - Codifica Iconclass</b>	NR (recupero pregresso)
----------------------------------	-------------------------

<b>DESS - Indicazioni sul soggetto</b>	NR (recupero pregresso)
----------------------------------------	-------------------------

### **ISR - ISCRIZIONI**

<b>ISRC - Classe di appartenenza</b>	documentaria
--------------------------------------	--------------

<b>ISRS - Tecnica di scrittura</b>	a impressione
------------------------------------	---------------

<b>ISRT - Tipo di caratteri</b>	lettere capitali/ numeri arabi
---------------------------------	--------------------------------

<b>ISRP - Posizione</b>	su cartellino cartaceo
-------------------------	------------------------

<b>ISRI - Trascrizione</b>	UNIVERSITÀ DEGLI STUDI/ FIRENZE/ CARTELLINO PROVVISORIO/ INVENTARIO MOBILIN(UMERO) 33
----------------------------	------------------------------------------------------------------------------------------

## **TU - CONDIZIONE GIURIDICA E VINCOLI**

### **CDG - CONDIZIONE GIURIDICA**

<b>CDGG - Indicazione generica</b>	proprietà Stato
------------------------------------	-----------------

<b>CDGS - Indicazione specifica</b>	Ministero per l'Università e la Ricerca Scientifica (Università degli Studi di Firenze)
-------------------------------------	-----------------------------------------------------------------------------------------

## **DO - FONTI E DOCUMENTI DI RIFERIMENTO**

### **FTA - DOCUMENTAZIONE FOTOGRAFICA**

<b>FTAX - Genere</b>	documentazione allegata
----------------------	-------------------------

<b>FTAP - Tipo</b>	fotografia b/n
--------------------	----------------

<b>FTAN - Codice identificativo</b>	SBAS FI 482274
-------------------------------------	----------------

## **AD - ACCESSO AI DATI**

**ADS - SPECIFICHE DI ACCESSO AI DATI****ADSP - Profilo di accesso**

1

**ADSM - Motivazione**

scheda contenente dati liberamente accessibili

**CM - COMPILAZIONE****CMP - COMPILAZIONE****CMPD - Data**

1995

**CMPN - Nome**

Romagnoli G. G.

**FUR - Funzionario  
responsabile**

Damiani G.

**AGG - AGGIORNAMENTO - REVISIONE****AGGD - Data**

2006

**AGGN - Nome**

ARTPAST/ Janni M.

**AGGF - Funzionario  
responsabile**

NR (recupero pregresso)